



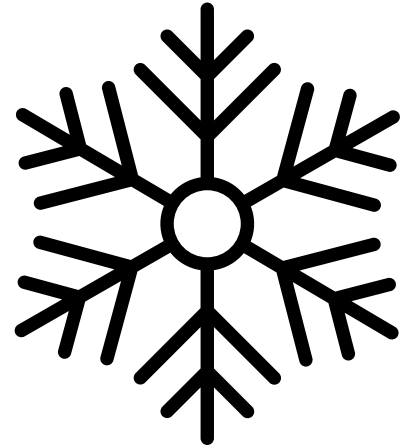
# Déneigement | Saison 2024-2025

14 novembre 2024

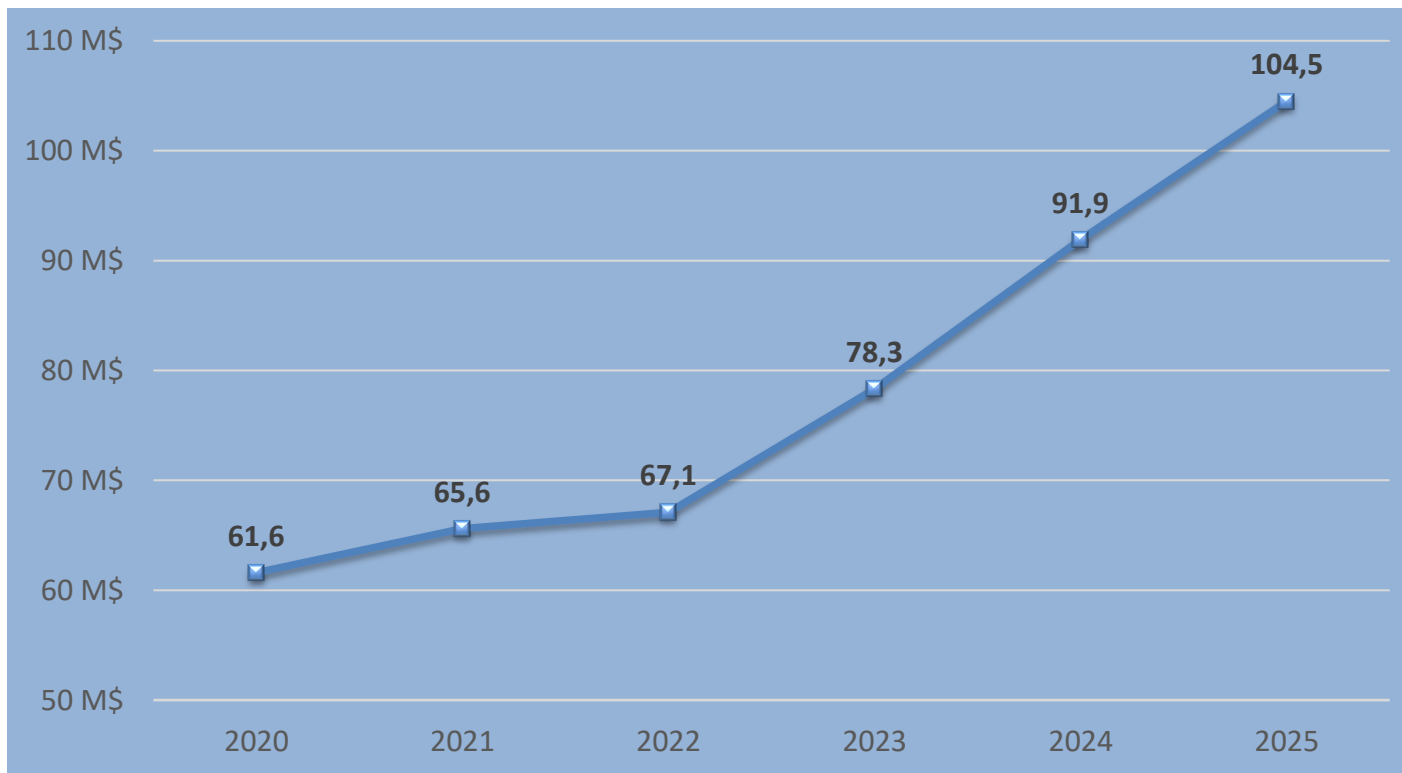
# Plan de la présentation

## Déneigement - Saison 2024-2025

- Budget
- Déploiement du projet de télémétrie
- Communications : nouvel outil et autres moyens
- Rôle du citoyen
- Signalements ou demandes d'intervention
- Période de questions



# Budget alloué par année financière (M\$)



- **Appel d'offres 2024 :**
  - **6 zones supplémentaires renouvelées**  
selon les exigences de la Politique de viabilité hivernale (41 zones / 45)
- **Nouveaux trottoirs déneigés :**
  - **+ 14 km** de trottoirs déneigés (*pour un total d'environ 1 315 km*)
- **Nouveaux liens cyclables déneigés :**
  - Quai Saint-André +0,2 km
  - Rue Marie-de-l'Incarnation +1,2 km
  - Pente-Douce, Belvédère, Calixa-Lavallée +1 km
  - Boulevard Neilson +1,8 km
  - 3<sup>e</sup> Avenue Ouest +1,6 km
  - 52<sup>e</sup> Rue +0,8 km
  - Autres tronçons +8 km

Nombre de km ajoutés : **+14,6 km** (pour un total d'environ 136 km)



# Déploiement de la télémétrie

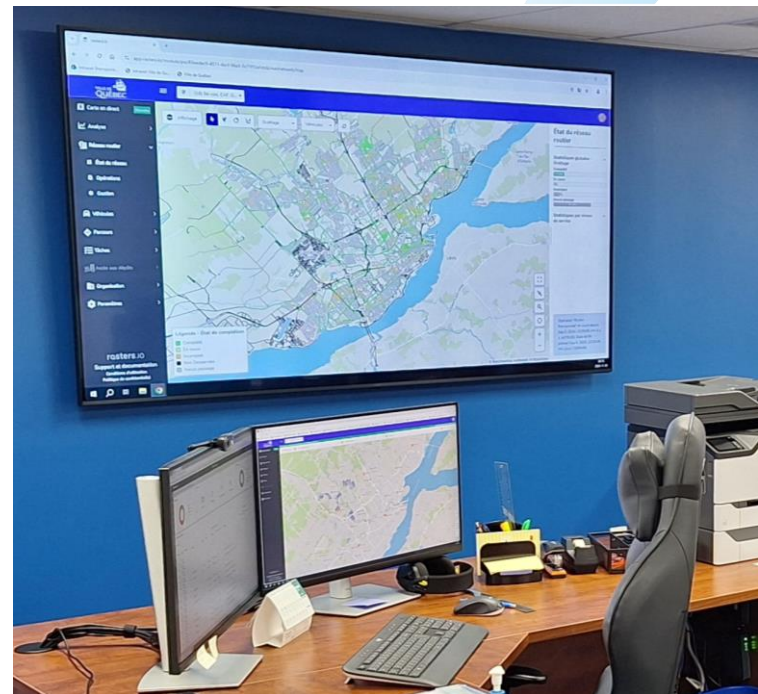
## Plus grande fiabilité des données

Investissement de 3,2 M\$ sur 4 ans

### Trois objectifs principaux :

- **Contrôle de la qualité** : recueillir des données terrain pour suivre les activités de déneigement
- **Optimisation** : améliorer le service offert aux citoyens (coûts, délais, etc.)
- **Information** : offrir aux citoyens des données plus précises lors des opérations de déneigement

Dès cette année, nos équipes pourront bénéficier de **données d'une grande fiabilité** pour des prises de décision éclairées dans le cadre des travaux d'optimisation des opérations.



# Déploiement de la télémétrie

## PHASE 1 - Saison 2024-2025 Période d'essais et de rodage

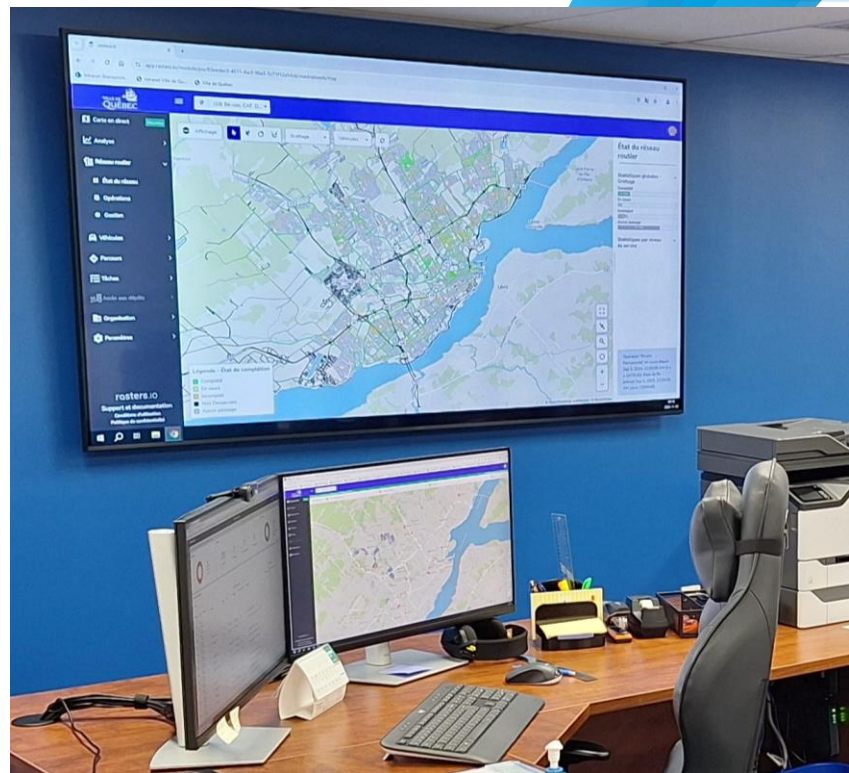
- Environ 500 véhicules munis d'un GPS
- Suivis des opérations en temps réel par nos équipes

## PHASE 2 - Saison 2025-2026 Optimisation des opérations

- Amélioration des parcours de déneigement (longueur, délais, équipements requis, etc.)
- Gestion de l'application des fondants et abrasifs

## PHASE 3 - Saison 2026-2027 Communications plus précises et plus rapides

- Carte publique



# Nouvel outil de communication

## Niveau de priorité de ma rue

Veuillez saisir votre adresse postale dans le champ de recherche ou faites un zoom avant sur la carte pour connaître les informations propres à votre secteur.

ADRESSE CODE POSTAL

Adresse :

Exemples : 430 4<sup>e</sup> rue  
1935 henri-bourassa

Rechercher



### Légende

- Priorité 1
- Priorité 2
- Priorité 3

- Priorité 4
- Non déneigé par la ville

## Info-Déneigement

### Objectifs visés :

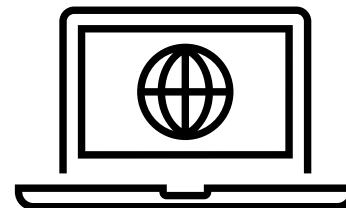
- Permettre aux citoyens d'**avoir rapidement accès au niveau de priorité de leur rue** pour les opérations d'enlèvement de la neige
- Suivre l'**état d'avancement des opérations d'enlèvement** de la neige selon les niveaux de priorité des rues

# Quelques rappels



# Moyens de communications

- **Relationniste** responsable du déneigement disponible en tout temps
- Diffusion de **communiqués** lors des opérations d'enlèvement de la neige
- **SMS, courriels, messages téléphoniques**
- **Carte des feux clignotants**
- Diffusion de messages sur les **réseaux sociaux** lors de tempêtes ou d'opérations spéciales d'entretien
- Refonte de la section **Déneigement** sur le site Web de la Ville



# Travail d'équipe : rôle du citoyen

## En tout temps :

- **Permis pour déposer la neige dans la rue** au besoin
- **Repères visuels** pour signaler des aménagements à protéger (murets, escaliers, haies)
- **Protections hivernales** sur les biens et les végétaux qui pourraient être endommagés lors du déneigement
- Si une voiture doit être stationnée dans la rue, **éviter que ce soit vis-à-vis une voiture de l'autre côté de la rue** pour laisser l'espace nécessaire aux véhicules de déneigement

## Pendant les opérations d'enlèvement de la neige :

- **Bacs et voitures dans l'entrée**



# Campagne publicitaire

## Bacs et voiture dans l'entrée

- **Campagne publicitaire** pour promouvoir les bons comportements à adopter pour faciliter les opérations d'enlèvement de la neige :
  - Affichage, télé, radio, médias numériques



# Signalements et demandes d'intervention

Les citoyens peuvent faire un signalement ou une demande d'intervention liées au déneigement par différents moyens :



## PAR TÉLÉPHONE

311 du lundi au vendredi, de 8 h à 19 h



## VIA NOTRE FORMULAIRE EN LIGNE

Transmettez une demande ou une plainte en utilisant le [formulaire en ligne](#).



## VIA NOTRE APPLICATION MOBILE

Transmettez une demande ou une plainte en utilisant l'[application mobile](#).





VILLE DE  
**QUÉBEC**

*l'accent  
d'Amérique*

**Période de questions**