

Garage privé détaché

Documents requis

Demande de permis de construire

Si vous projetez de construire un garage détaché sur votre propriété, vous devez présenter les documents suivants en format PDF ou en une seule copie papier au moment de votre demande de permis.

copie du certificat de localisation du bâtiment existant

plan d'implantation complet à l'échelle démontrant les constructions ainsi que les aménagements actuels et projetés (voir croquis 1)

- localisation, dimensions et nombre de cases de stationnement et les allées d'accès
- aire d'agrément et aire verte
- localisation d'une contrainte naturelle si présente (forte pente, cours d'eau, zone inondable)

plans complets à l'échelle du garage démontrant :

- la vue en plan (voir croquis 2)
- les diverses vues en élévation (voir croquis 3)
- les diverses coupes détaillées de la construction (voir croquis 4)
- toute autre information déterminant si les travaux ou l'usage prévu sont conformes aux règlements d'urbanisme

NOTE : Ces documents peuvent être préparés par le propriétaire, un technicien ou un professionnel.

CONDITIONS PARTICULIÈRES

Des documents supplémentaires pourraient être requis pour :

un projet assujéti au plan d'implantation et d'intégration architecturale (PIIA) ou situé dans une partie du territoire sous juridiction de la Commission d'urbanisme et de conservation de Québec (CUCQ)

un projet situé dans les bassins versants des prises d'eau de la Ville de Québec installées dans les rivières Saint-Charles et Montmorency (arrondissements de Beauport, de Charlesbourg et de La Haute-Saint-Charles)

SECTEUR À POTENTIEL KARSTIQUE¹

dans un secteur à potentiel karstique, si une fondation ou une excavation est prévue, la demande de permis doit être accompagnée d'une étude géotechnique signée par un ingénieur attestant de la stabilité du sol, la stabilité de la construction à réaliser et l'absence d'impact sur la stabilité du sol dans un rayon de 50 m calculé à partir du centre de la construction ou de l'ouvrage

LOTISSEMENT

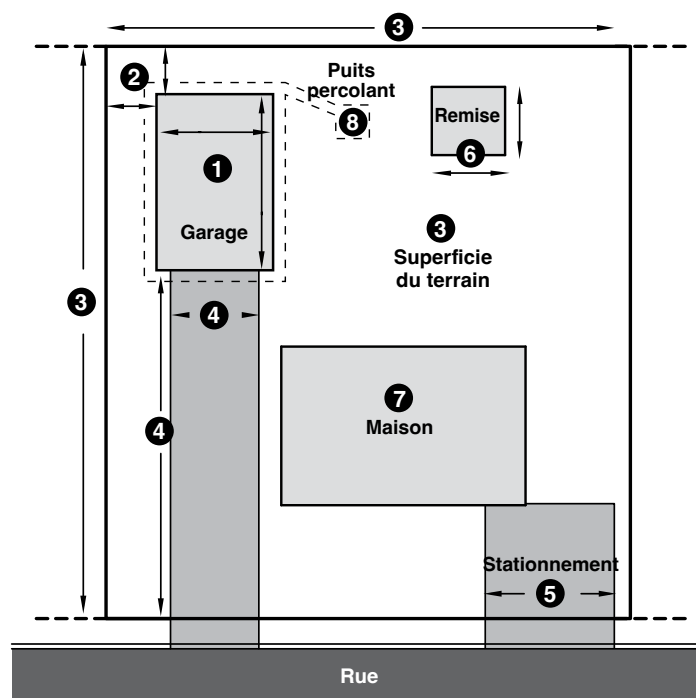
le remembrement, la création, le morcellement ou la modification d'un lot requiert un permis de lotissement

¹ Karstique : relief particulier aux régions calcaires et résultant de l'action souterraine d'eaux, qui contribue à la formation de grottes.

EXEMPLE D'UN PLAN D'IMPLANTATION

- 1 l'emplacement du garage projeté et ses dimensions
- 2 la distance entre le garage et les limites du terrain
- 3 les limites du terrain et sa superficie
- 4 les allées d'accès menant au garage et leurs dimensions
- 5 les aires de stationnement de la propriété et leurs dimensions
- 6 l'emplacement et les dimensions des bâtiments complémentaires existants (garage, remise, piscine, etc.)
- 7 la forme et l'emplacement de la maison
- 8 les composantes du système de drainage et les points de raccordement au réseau sanitaire du bâtiment ou à un puits percolant, s'il n'y a pas d'eau courante dans le garage

NOTE : Ce document doit être préparé à partir d'une copie de votre certificat de localisation.



CROQUIS 1 – EXEMPLE D'UN PLAN D'IMPLANTATION

Février 2024

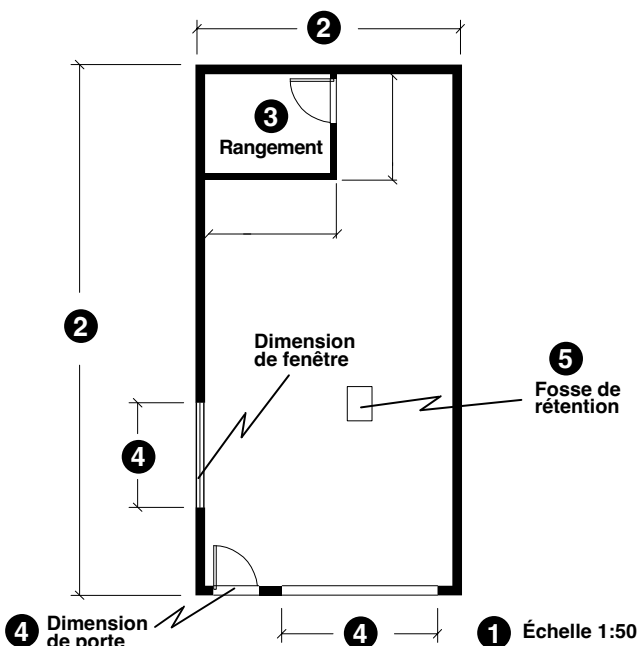
Le présent document est un outil d'information. Les règles prévues aux règlements d'urbanisme ont été synthétisées. Le requérant a la responsabilité de se référer aux règlements d'urbanisme ainsi qu'à toutes autres normes applicables, le cas échéant.

POUR PLUS DE RENSEIGNEMENTS

Consultez le site Web de la Ville au ville.quebec.qc.ca/reglementation.

EXEMPLE D'UNE VUE EN PLAN (AMÉNAGEMENT INTÉRIEUR)

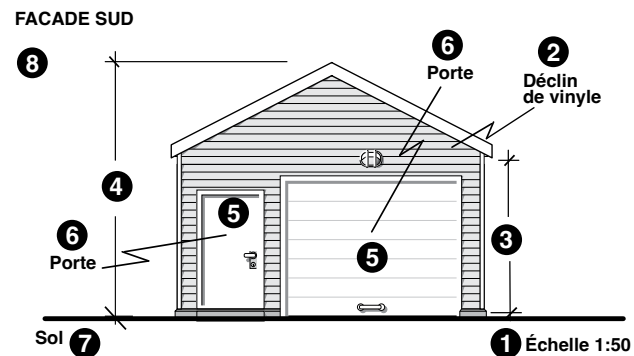
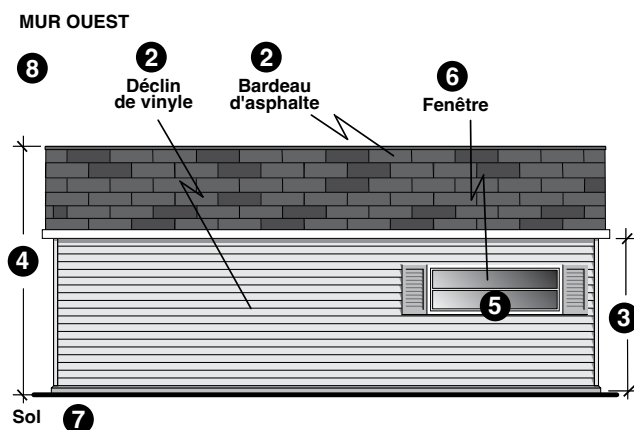
- ❶ l'échelle proposée
- ❷ la forme et les dimensions du garage
- ❸ les divisions intérieures des pièces, leur usage et leurs dimensions, s'il y a lieu
- ❹ la dimension et l'emplacement des portes et des fenêtres
- ❺ l'emplacement des éléments de plomberie, s'il y a lieu



CROQUIS 2 – EXEMPLE D'UNE VUE EN PLAN (AMÉNAGEMENT INTÉRIEUR)

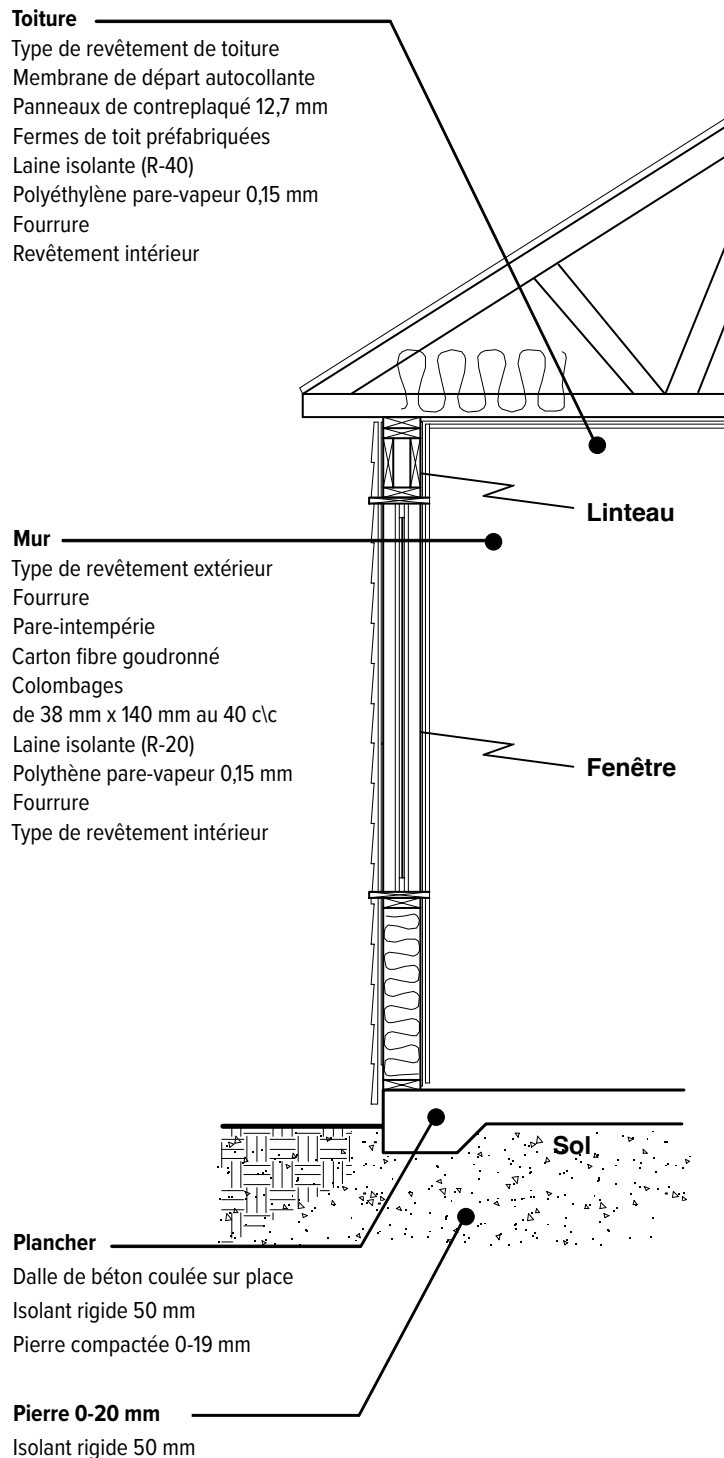
EXEMPLE DE VUES EN ÉLÉVATION

- ❶ l'échelle proposée
- ❷ le type de revêtement extérieur
- ❸ la hauteur des murs à partir du sol fini
- ❹ la hauteur totale du bâtiment à partir du sol fini
- ❺ l'emplacement des portes et des fenêtres
- ❻ la hauteur et les dimensions des portes et des fenêtres
- ❼ le niveau du sol adjacent
- ❽ fournir une vue en élévation pour chaque mur comportant une ouverture (portes ou fenêtres)



CROQUIS 3 – EXEMPLE DE VUES EN ÉLÉVATION

EXEMPLE D'UNE COUPE DE TYPE



CROQUIS 4 – EXEMPLE D'UNE COUPE TYPE