



Rapport détaillé

Sondage de satisfaction à l'égard des services collectifs

Été 2024

Rapport préparé pour :



Date : 07 / 11 / 2024
Projet : 16539-028



Contenu

1	Approche méthodologique	4
2	Profil des répondants	7
3	Faits saillants	10
4	Résultats détaillés	14
	4.1 La satisfaction générale	15
	4.2 La satisfaction à l'égard des services de travaux publics et de gestion des matières résiduelles	22
	4.3 La satisfaction à l'égard des services de transport et mobilité intelligente	26
	4.4 La satisfaction à l'égard des services de sécurité publique	30
	4.5 Sentiment de sécurité dans divers lieux	35
	4.6 La satisfaction à l'égard des services de culture, sports, loisirs et vie communautaire	38

Contenu

4.7 La satisfaction à l'égard de la gestion de l'eau	42
4.8 La satisfaction à l'égard de la qualité du milieu	46
4.9 La satisfaction à l'égard de l'interaction citoyenne	51
4.10 Les services estivaux	55
4.11 Les enjeux d'actualité	60
4.12 La satisfaction à l'égard des communications	71
4.13 Les services à améliorer en priorité	75
Annexe	77

1

Approche méthodologique



Méthodologie

Contexte et objectifs

Soucieuse de demeurer en phase avec les besoins et les attentes de ses citoyens, la Ville de Québec mesure régulièrement leur niveau de satisfaction à l'égard de ses services et leur opinion sur les modifications qui pourraient leur être apportées. Vingtième d'une série de mesures trimestrielles pour les années 2019, 2020, 2021, 2022, 2023 et 2024, cette étude avait pour objectifs de :

- Évaluer la satisfaction des citoyens à l'égard des services offerts par leur Ville et, plus particulièrement, des services printaniers ;
- Identifier leurs sources de satisfaction, d'insatisfaction et les améliorations qu'ils souhaiteraient voir apportées en priorité ;
- Mesurer l'adhésion à certains projets de modification à la prestation de services et la connaissance de certains services.

Population et échantillon

Pour ce faire, Léger a mené un sondage web auprès de 1 011 répondants répartis proportionnellement dans les six arrondissements de la ville de Québec, puis 153 répondants répartis dans les villes et MRC suivantes de la Capitale-Nationale : MRC de Portneuf, MRC de La Jacques-Cartier, MRC de La Côte-de-Beaupré, MRC de L'Île-d'Orléans, St-Augustin de Desmaures, L'Ancienne-Lorette et Wendake.

L'échantillon a été tiré à partir du panel d'internautes de Léger, soit un panel représentatif de la population. La section *Profil des répondants* montre la répartition sociodémographique de cet échantillon.

Questionnaire

Le questionnaire a été élaboré par les professionnels de Léger en collaboration avec ceux de la Ville. Il comportait environ 75 variables, incluant les variables sociodémographiques. Le temps moyen requis pour le remplir a été de 10 minutes.

Collecte des données

Un prétest a été effectué dans le but de valider le questionnaire et d'assurer le déroulement logique et la compréhension des questions. Le prétest a eu lieu le 9 octobre 2024 auprès de 53 répondants.

La collecte officielle des données a été réalisée du 9 au 20 octobre 2024.

Notes

Différences significatives

Les nombres dans les tableaux en caractères **gras et rouges** indiquent une différence significative statistiquement inférieure par rapport au complément, alors que les nombres en caractères **gras et verts** indiquent une différence significative statistiquement supérieure par rapport au complément.

Les résultats présentant des différences significatives et pertinentes sont indiqués dans une zone de texte à côté de la présentation des résultats globaux.

NSP / Refus

La mention « NSP / Refus » qui apparaît dans le rapport se réfère à la mention « Je ne sais pas / Je préfère ne pas répondre ». Pour chacune des questions, le complément à 100% correspond à celle-ci.

Arrondissement des données

Les données présentées ont été arrondies. Par conséquent, il est possible que les totaux diffèrent légèrement de 100% ou de la somme des parties.

Méthodologie

Pondération et précision statistique

Afin d'assurer la représentativité de l'échantillon, les données brutes de l'étude ont été pondérées selon le sexe, l'âge, le niveau de scolarité, la présence d'enfant(s) dans le ménage, le statut de propriétaire ou de locataire et l'arrondissement de résidence à partir des données du recensement 2021 de Statistique Canada.

À titre indicatif, un échantillon probabiliste de même taille (n=1 164) aurait une marge d'erreur maximale de $\pm 2,9\%$ dans un intervalle de confiance de 95 % (19 fois sur 20).

Comparaisons

Les flèches montrent quant à elles les différences statistiquement significatives à la hausse « ↑ » ou à la baisse « ↓ », depuis les dernières mesures :

- Été 2024, sondage Léger mené auprès de 1 164 répondants (niveau de confiance de 95%)
- Été 2023, sondage Léger mené auprès de 1 145 répondants) (niveau de confiance de 95%).

Normes Léger

Les normes Léger résultent d'une consultation auprès de 3 005 citoyennes et citoyens de l'ensemble des municipalités canadiennes au moyen d'un sondage web. À des fins de comparaison, les normes utilisées dans ce rapport sont établies à partir des résultats des villes québécoises de 250 000 habitants et plus. Les normes Léger ont été mises à jour en novembre 2023.

Notes

Dans les tableaux et les graphiques, le « n » représente le nombre réel de personnes interrogées.

Le cas échéant, les totaux différents de 100 % sont dus à la non-réponse, à l'arrondissement à l'entier ou à la mention multiple.

Pour certaines questions, les répondants pouvaient mentionner plus d'une réponse. Le total de ces questions est par conséquent supérieur à 100 %.

La forme masculine utilisée dans le texte désigne aussi bien les femmes que les hommes. Elle n'est utilisée qu'à la seule fin d'alléger le texte et d'en faciliter la compréhension.

2

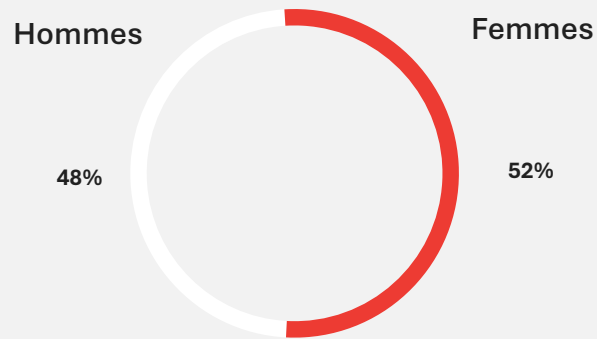
Profil des répondants



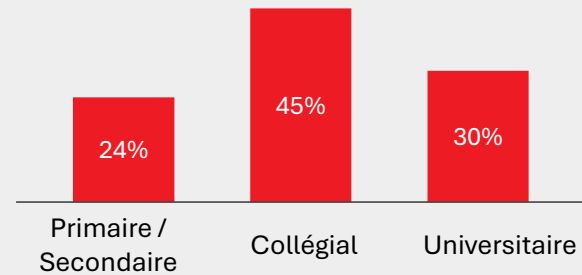
Profils des répondants

L'ensemble des répondants (Base n=1 164)

Genre



Scolarité



Région

Ville de Québec (n=1 011)	78%
Beauport (n=172)	15%
Charlesbourg (n=149)	15%
La Cité-Limoilou (n=198)	20%
Sainte-Foy-Sillery-Cap-Rouge (n=190)	20%
La Haute-Saint-Charles (n=119)	16%
Les Rivières (n=183)	14%
Autres villes et RMR (n=153)	21%
MRC de Portneuf* (n=34)	7%
MRC de La Jacques-Cartier* (n=32)	6%
MRC de La Côte-de-Beaupré* (n=32)	4%
MRC de L'Île-d'Orléans* (n=21)	1%
St-Augustin de Desmaures* (n=26)	3%
L'Ancienne-Lorette* (n=4)	1%
Wendake* (n=4)	0%

Âge

18-24 ans	8%
25-34 ans	18%
35-44 ans	16%
45-54 ans	14%
55-64 ans	17%
65 ans et plus	27%

Occupation

Travailleur	59%
Étudiant	5%
Retraité	32%
Autres	3%

Les résultats présentés correspondent au profil pondéré des répondants. Pour chacune des catégories de profil, la différence entre 100% et le total est due à la non-réponse.

*Des quotas ont été fixés pour chacune de ces municipalités et MRC. Les répondants qui résident dans ces villes ou MRC étaient invités à répondre exclusivement aux questions de la section 4.11.

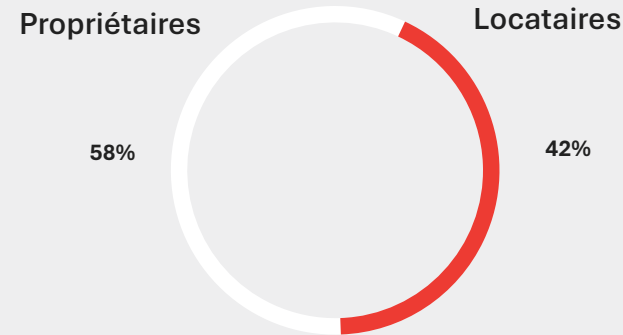
Profils des répondants

L'ensemble des répondants (Base n=1 164)

Revenu familial annuel brut

19 999 \$ et moins	3%
De 20 000 \$ à 39 999 \$	11%
De 40 000 \$ à 59 999 \$	15%
De 60 000 \$ à 79 999 \$	15%
De 80 000 \$ à 99 999 \$	13%
De 100 000 \$ à 119 999 \$	11%
De 120 000 \$ à 139 999 \$	8%
De 140 000 \$ à 159 999 \$	5%
160 000 \$ et plus	10%

Statut propriétaire / locataire



Principal moyen de transport

Auto	80%
Transport en commun (autobus)	10%
La marche	7%
Vélo	2%
Autres	1%

Présence d'enfant(s) de moins de 18 ans dans le ménage



Type d'habitation

Maison unifamiliale ou jumelée ou en rangée	55%
Immeuble à logements ou condominiums dans un immeuble de 8 logements ou moins	19%
Immeuble à logements ou condominiums dans un immeuble de plus de 8 logements	25%

3

Faits **saillants**



Faits saillants

Les faits saillants illustrent les différences statistiquement significatives du niveau de satisfaction des citoyens à l'égard des divers services municipaux entre la saison actuelle (Été 2024) et la saison précédente (Printemps 2024), de même qu'avec les résultats de la même saison l'année dernière (Été 2023). Les différences statistiquement significatives entre la norme Léger et les résultats de la saison actuelle (Été 2024) sont également indiquées.

Différences significatives entre la saison actuelle (Été 2024) et la saison précédente (Printemps 2024)

	Été 2024	Printemps 2024
Satisfaction générale à l'égard des services	6,6↓	6,9
Taux de recommandation net (TRN)	15	26
Promoteurs (9-10)	40%↓	45%
Détracteurs (0-6)	25%↑	19%
La collecte des ordures et du recyclage	7,2↓	7,8
La gestion de la circulation automobile	5,7↓	6,2
La gestion des eaux usées	7,3↓	7,6

Différences significatives entre la saison actuelle (Été 2024) et la norme Léger

	Été 2024	Norme Léger
Satisfaction générale à l'égard des services	6,6	6,1↓
Satisfaction à l'égard de la qualité de vie générale	7,6	7,2↓
L'offre de services de transports en commun	6,4	6,9↑
Le service de protection contre les incendies	8,4	8,0↓
Les services policiers	7,5	6,9↓
Le sentiment de sécurité	7,6	7,1↓
L'aménagement des parcs municipaux	7,7	6,9↓
Les bibliothèques municipales	8,2	7,3↓
La conservation du patrimoine	7,2	6,3↓
La qualité de l'eau potable	8,0	7,1↓
Ma ville permet un mode de vie sain et actif	7,5	7,1↓
Les instances de participation publique	6,6	6,0↓
Je m'intéresse à ce qui se passe dans ma municipalité (nouveaux projets, décisions, événements, etc.).	7,2	6,7↓

Faits saillants

Différences significatives entre la saison actuelle (Été 2024) et la même saison l'année dernière (Été 2023)

	Été 2024	Été 2023
Satisfaction générale à l'égard des services	6,6↓	7,1
Taux de recommandation net (TRN)	15	31
Promoteurs (9-10)	40%↓	47%
Détracteurs (0-6)	25%↑	16%
La collecte des ordures et du recyclage	7,2↓	8,0
L'entretien des rues, excepté le déneigement	6,8↓	7,1
La signalisation routière	6,8↓	7,1
La gestion de la circulation automobile	5,7↓	6,2
Le sentiment de sécurité	7,6↓	7,9
Les bibliothèques municipales	8,2↓	8,4

<i>Suite</i>	Été 2024	Été 2023
La programmation de sports et de loisirs	7,4↓	7,6
La gestion animalière	6,7↓	7,3
Les instances de participation publique	6,6↓	6,9
Les bases de plein air	7,6↓	7,9
Les places publiques et places éphémères	7,5↓	7,7
Les jardins communautaires	7,4↓	7,7
L'entretien des terrains sportifs et des équipements extérieurs (tonte de gazon, poubelles, etc.)	7,4↓	7,6
Les travaux de réfection des rues (excluant les autoroutes)	5,5↓	6,0
Je m'intéresse à ce qui se passe dans ma municipalité (nouveaux projets, décisions, événements, etc.)	7,2↑	6,9

Faits saillants

TOURISME ET ÉCONOMIE

96%

(96% en 2023)

Sont d'accord avec le fait que le tourisme a des retombées positives sur l'économie et la création d'emplois dans la région de Québec.

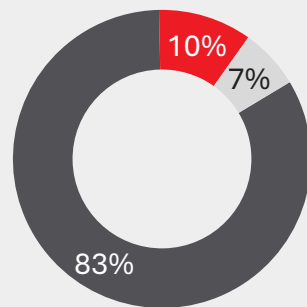
TOURISME ET QUALITÉ DE VIE

82%

(85% en 2023)

Sont d'accord avec le fait que le tourisme contribue positivement à la qualité de vie des citoyens de la région de Québec.

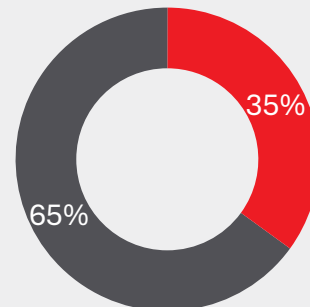
COHABITATION AVEC LES TOURISTES



■ Facile ■ Difficile ■ NSP / Refus

(82% en 2023)

NOTORIÉTÉ DE DESTINATION QUÉBEC CITÉ



■ Connait ■ Ne connait pas

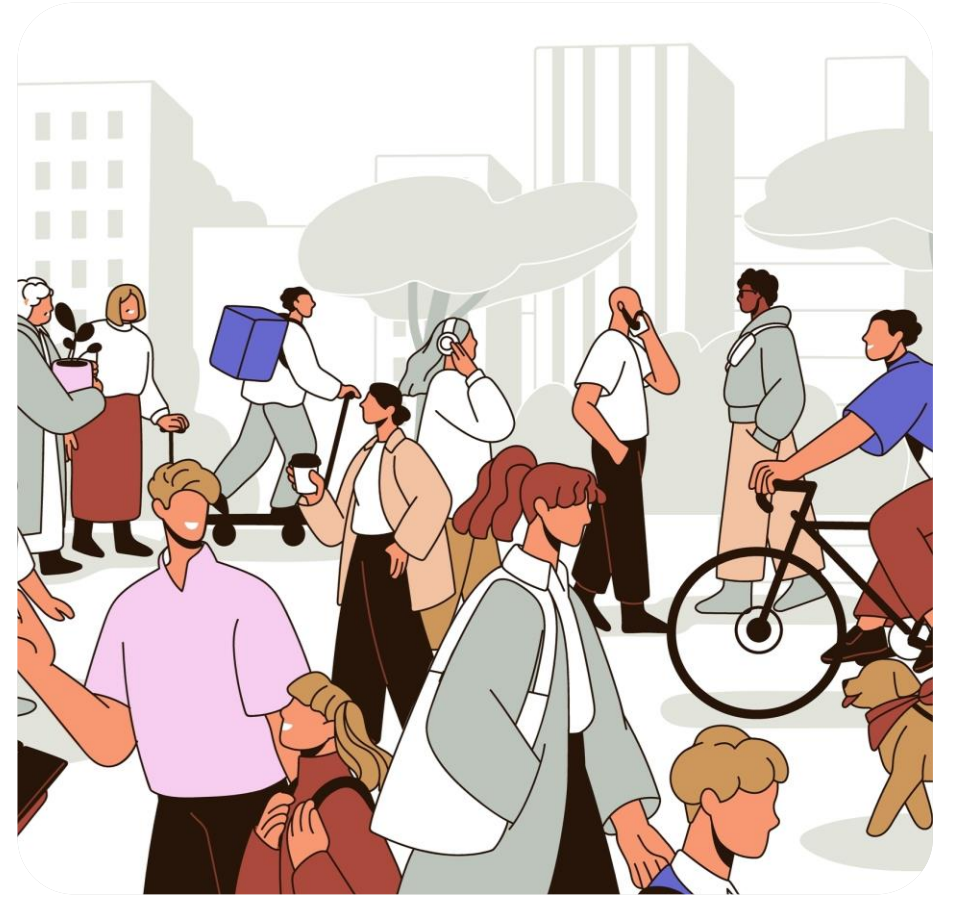
(61% en 2023)

La Ville de Québec a mesuré, cette saison, des enjeux d'actualité liés au tourisme dans la région. Au total, les citoyens de Québec ont une vision assez, voire très positive du tourisme. En effet, 96% sont d'avis que le tourisme a des retombées positives sur l'économie et la création d'emplois dans la région de Québec et 82% sont en accord avec le fait que le tourisme dans la région contribue positivement à la qualité de vie des citoyens.

Ce constat est tout aussi vrai lorsqu'il est question de cohabiter avec les touristes. Les résultats montrent que 83% des citoyens de la région jugent facile la cohabitation avec les touristes, alors que 10% jugent qu'elle est difficile.

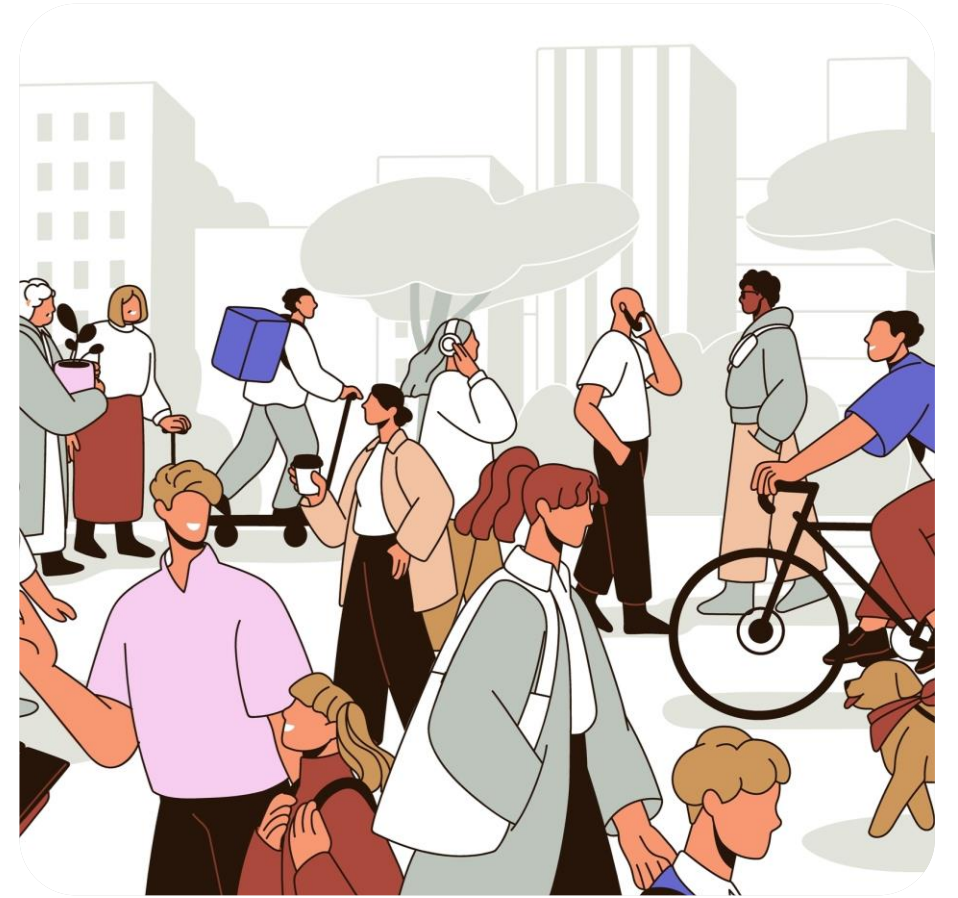
Enfin, la notoriété de Destination Québec cité a été mesurée cette saison. Elle s'élève à 65% chez les citoyens de Québec, soit 4 points de pourcentage de plus que lors de la dernière mesure à l'été 2023.

Résultats détaillés



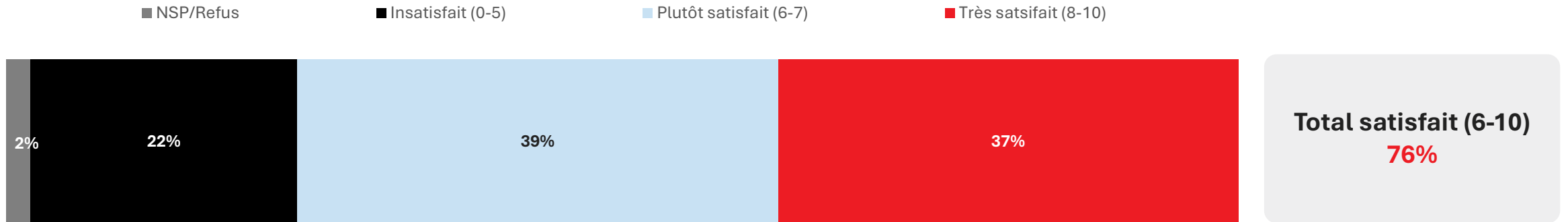
4.1

Satisfaction générale



Satisfaction générale

Évaluation de la satisfaction générale

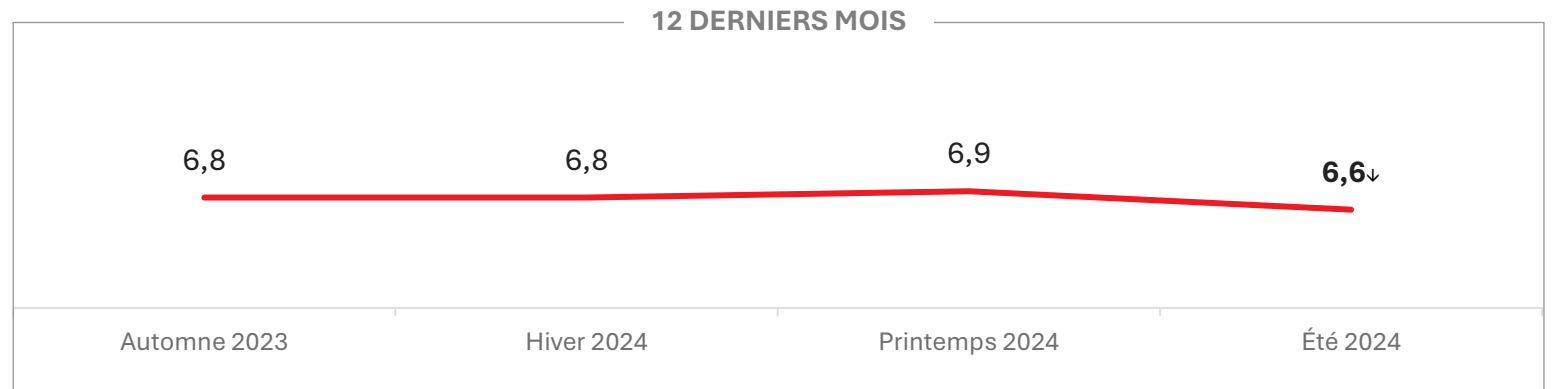


Note moyenne sur dix

6,6

Norme Léger

6,1↓



Q1. Sur une échelle de 0 à 10, 0 signifiant pas du tout satisfait et 10 totalement satisfait, quel est votre niveau de satisfaction générale à l'égard de la qualité des services offerts par la Ville de Québec ?

Base : Tous les répondants de la ville de Québec (n=1 011)

Satisfaction générale

Ventilation des résultats

	Total	Genre		Âge			Parents d'enfants		Statut de résident	
		Homme	Femme	18-34	35-54	55+	Oui	Non	Propriétaire	Locataire
<i>n</i> absolu =	1 011	448	563	214	283	512	197	814	625	386
Note moyenne sur dix	6,6	6,3	6,9	6,5	6,3	6,9	6,2	6,7	6,4	6,8

	Total	Arrondissement					
		Beauport	Charlesbourg	La Cité-Limoilou	Sainte-Foy-Sillery-Cap-Rouge	La Haute-Saint-Charles	Les Rivières
<i>n</i> absolu =	1 011	172	149	198	190	119	183
Note moyenne sur dix	6,6	6,4	7,0	6,6	7,0	5,9	6,7

	Été 2024	Été 2023	Été 2022	Été 2021	Été 2020
Note moyenne sur dix	6,6 ↓	7,1	7,3	7,3	7,3

Q1. Sur une échelle de 0 à 10, 0 signifiant pas du tout satisfait et 10 totalement satisfait, quel est votre niveau de satisfaction générale à l'égard de la qualité des services offerts par la Ville de Québec ?

Base : Tous les répondants de la ville de Québec (n=1 011)

Satisfaction générale

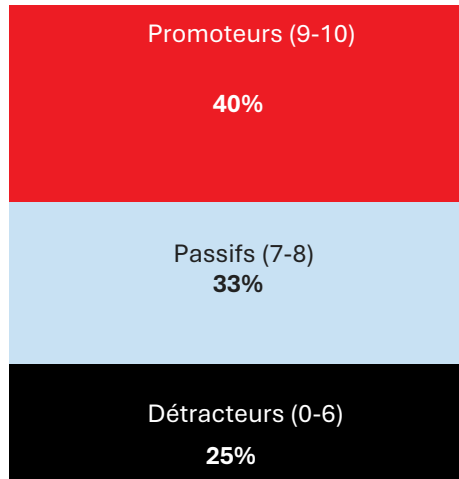
Taux de recommandation net

**Taux de
recommandation net**

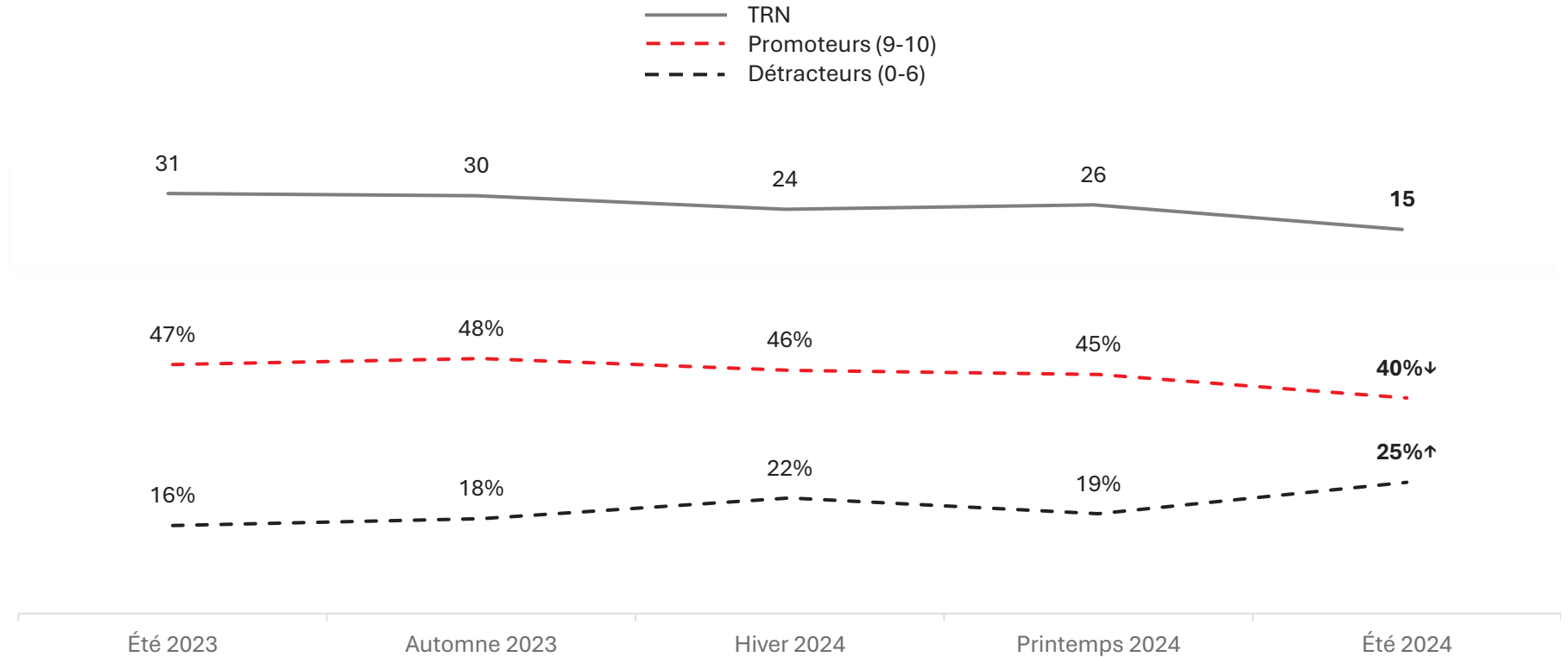
15

Note moyenne sur dix

7,4



Le complément à 100% représente la proportion de non-réponses.



Q2. Sur une échelle de 0 à 10, 0 étant « pas du tout probable » et 10 étant « extrêmement probable », quelle est la probabilité que vous recommandiez à des amis de vivre à Québec ?

Base : Tous les répondants de la ville de Québec (n=1 011)

*La formule du taux de recommandation net est la suivante : $TRN = \% \text{ de promoteurs} - \% \text{ de détracteurs}$.

Satisfaction générale

Ventilation des résultats

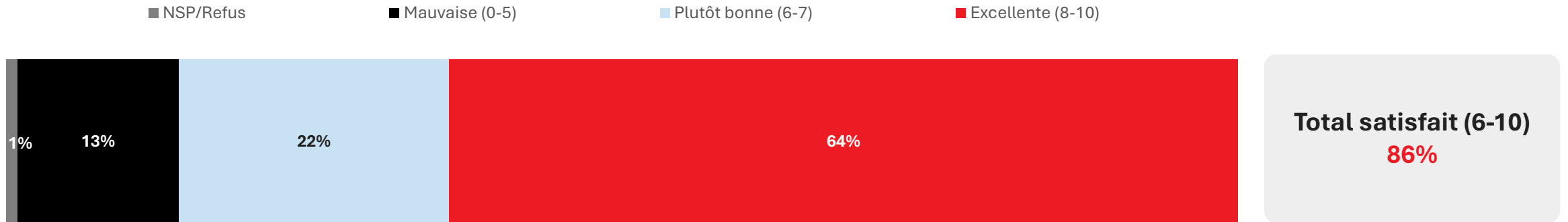
	Total	Genre		Âge			Parents d'enfants		Statut de résident	
		Homme	Femme	18-34	35-54	55+	Oui	Non	Propriétaire	Locataire
<i>n</i> absolu =	1 011	448	563	214	283	512	197	814	625	386
Promoteurs (9-10)	40%	35%	45%	31%	34%	50%	28%	44%	40%	41%
Détracteurs (0-6)	25%	32%	18%	30%	28%	19%	35%	22%	27%	22%

	Total	Arrondissement					
		Beauport	Charlesbourg	La Cité-Limoilou	Sainte-Foy-Sillery-Cap-Rouge	La Haute-Saint-Charles	Les Rivières
<i>n</i> absolu =	1 011	172	149	198	190	119	183
Promoteurs (9-10)	40%	41%	46%	43%	47%	28%	34%
Détracteurs (0-6)	25%	31%	20%	27%	19%	32%	20%

	Été 2024	Été 2023	Été 2022	Été 2021	Été 2020
Promoteurs (9-10)	40%↓	47%	47%	49%	50%
Détracteurs (0-6)	25%↑	16%	16%	15%	14%

Satisfaction à l'égard de la qualité de vie générale

Évaluation de la satisfaction de la qualité de vie générale



Note moyenne sur dix
7,6

Norme Léger
7,2↓



Q2B. Sur une échelle de 0 à 10, où 0 signifie « très mauvaise » et où 10 signifie « excellente », comment évalueriez-vous LA QUALITÉ DE VIE générale dans votre municipalité ?

Base : Tous les répondants de la ville de Québec (n=1 011)

Satisfaction à l'égard de la qualité de vie générale

Évaluation de la satisfaction de la qualité de vie générale

	Total	Genre		Âge			Parents d'enfants		Statut de résident	
		Homme	Femme	18-34	35-54	55+	Oui	Non	Propriétaire	Locataire
<i>n</i> absolu =	1 011	448	563	214	283	512	197	814	625	386
Note moyenne sur dix	7,6	7,3	7,9	7,4	7,3	8,0	7,1	7,8	7,5	7,7

	Total	Arrondissement					
		Beauport	Charlesbourg	La Cité-Limoilou	Sainte-Foy-Sillery-Cap-Rouge	La Haute-Saint-Charles	Les Rivières
<i>n</i> absolu =	1 011	172	149	198	190	119	183
Note moyenne sur dix	7,6	7,5	7,9	7,6	7,9	7,1	7,6

Q2B. Sur une échelle de 0 à 10, où 0 signifie « très mauvaise » et où 10 signifie « excellente », comment évalueriez-vous LA QUALITÉ DE VIE générale dans votre municipalité ?

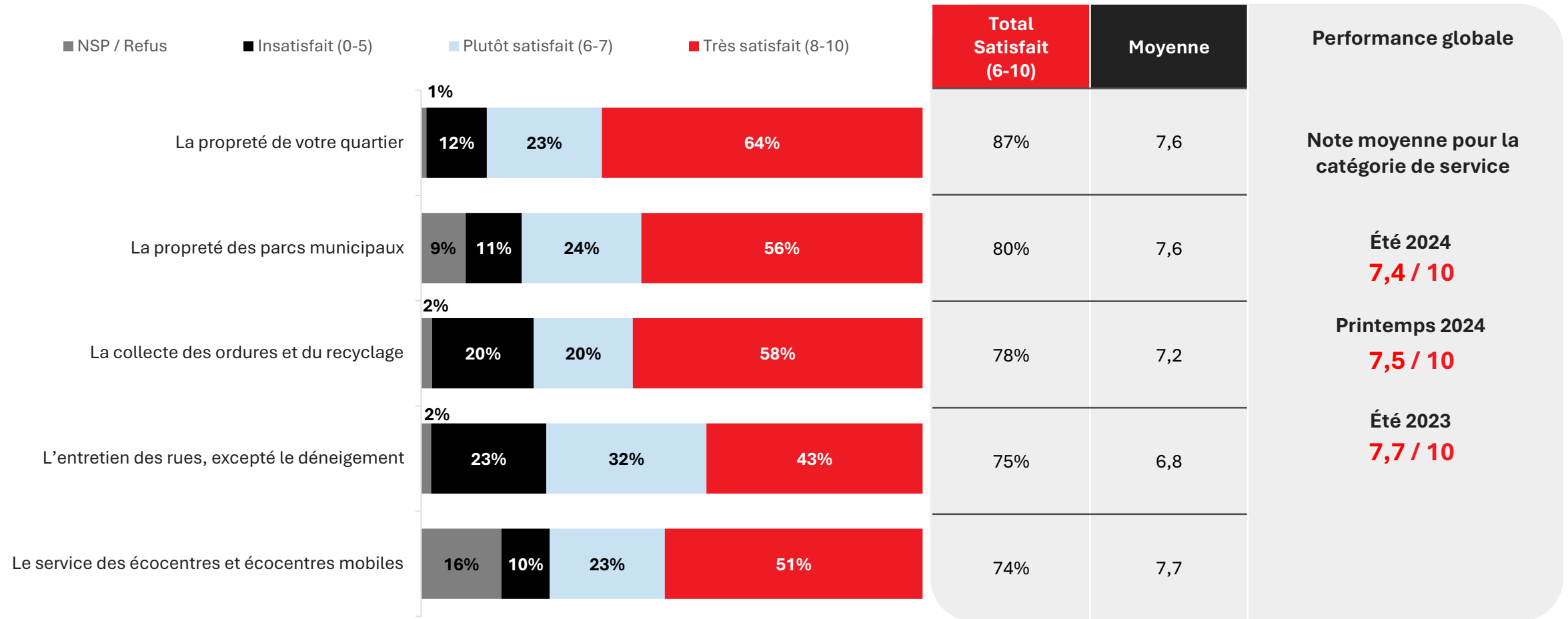
Base : Tous les répondants de la ville de Québec (n=1 011)

4.2

Satisfaction à l'égard
des services de
travaux publics et
gestion des matières
résiduelles



Satisfaction à l'égard des services de travaux publics et gestion des matières résiduelles



Q3. Les prochaines questions portent sur les services de travaux publics et de sécurité publique. Votre satisfaction se situerait où, entre 0 et 10 points, si on pense à...

Base : Tous les répondants de la ville de Québec (n=1 011)

Satisfaction à l'égard des services de travaux publics et gestion des matières résiduelles

	Total	Genre		Âge			Parents d'enfants		Statut de résident	
		Homme	Femme	18-34	35-54	55+	Oui	Non	Propriétaire	Locataire
<i>n</i> absolu =	1 011	448	563	214	283	512	197	814	625	386
Le service des écocentres et écocentres mobiles	7,7	7,6	7,8	7,0	7,8	8,0	7,6	7,7	8,0	7,4
La propreté de votre quartier	7,6	7,5	7,8	7,4	7,6	7,8	7,3	7,7	7,6	7,7
La propreté des parcs municipaux	7,6	7,4	7,7	7,5	7,5	7,7	7,3	7,6	7,5	7,6
La collecte des ordures et du recyclage	7,2	6,9	7,5	6,8	6,7	7,7	6,5	7,4	7,0	7,4
L'entretien des rues, excepté le déneigement	6,8	6,5	7,1	6,3	6,8	7,1	6,5	6,9	6,6	7,0
	Total	Arrondissement								
		Beauport	Charlesbourg	La Cité-Limoilou	Ste-Foy-Sillery-Cap-Rouge	La Haute-Saint-Charles	Les Rivières			
<i>n</i> absolu =	1 011	172	149	198	190	119	183			
Le service des écocentres et écocentres mobiles	7,7	8,2	7,9	7,2	7,8	7,8	7,3			
La propreté de votre quartier	7,6	7,6	7,8	7,0	8,0	8,0	7,7			
La propreté des parcs municipaux	7,6	7,5	7,6	7,4	7,7	7,6	7,6			
La collecte des ordures et du recyclage	7,2	6,8	7,1	7,5	7,6	6,8	7,1			
L'entretien des rues, excepté le déneigement	6,8	6,5	6,9	6,7	7,0	6,7	7,0			

Q3. Les prochaines questions portent sur les services de travaux publics et de sécurité publique. Votre satisfaction se situerait où, entre 0 et 10 points, si on pense à...

Base : Tous les répondants de la ville de Québec (n=1 011)

Satisfaction à l'égard des services de travaux publics et gestion des matières résiduelles

<i>Note moyenne</i>	Total Été 2024	Total Printemps 2024	Total Hiver 2024	Total Automne 2023	Total Été 2023
Le service des écocentres et écocentres mobiles	7,7	7,8	7,8	7,8	7,8
La propreté de votre quartier	7,6	7,5	7,3	7,7	7,7
La propreté des parcs municipaux	7,6	7,6	7,4	7,6	7,7
La collecte des ordures et du recyclage	7,2[↓]	7,8	7,9	7,8	8,0
L'entretien des rues, excepté le déneigement	6,8	6,8	6,5	6,8	7,1

<i>Note moyenne</i>	Total Été 2024	Total Été 2023	Total Été 2022	Total Été 2021	Total Été 2020
Le service des écocentres et écocentres mobiles	7,7	7,8	7,9	7,8	7,9
La propreté de votre quartier	7,6	7,7	7,8	7,6	7,8
La propreté des parcs municipaux	7,6	7,7	7,8	7,6	7,8
La collecte des ordures et du recyclage	7,2[↓]	8,0	7,9	7,8	8,0
L'entretien des rues, excepté le déneigement	6,8[↓]	7,1	7,0	7,0	7,1

Q3. Les prochaines questions portent sur les services de travaux publics et de sécurité publique. Votre satisfaction se situerait où, entre 0 et 10 points, si on pense à...

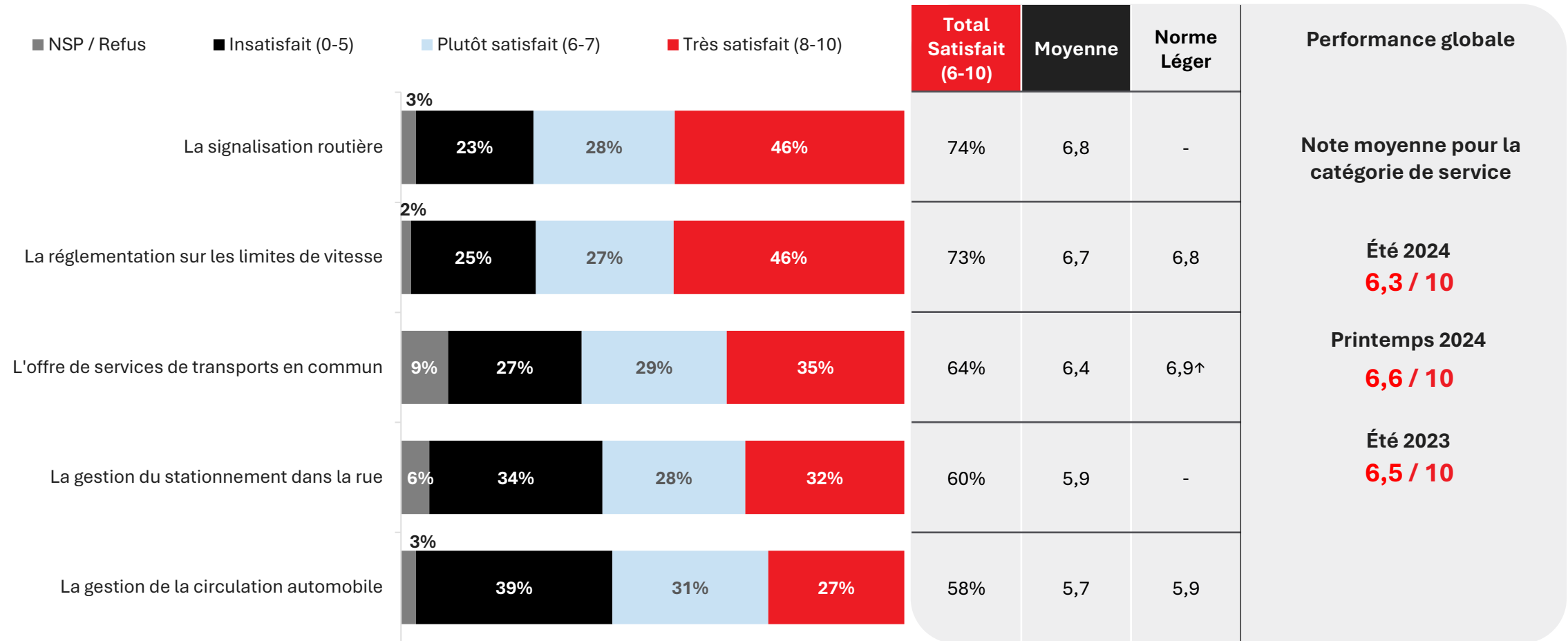
Base : Tous les répondants de la ville de Québec (n= 1 011)

4.3

Satisfaction à l'égard
des services de
transport et mobilité
intelligente



Satisfaction à l'égard des services de transport et mobilité intelligente



Q3. Les prochaines questions portent sur les services de travaux publics et de sécurité publique. Votre satisfaction se situerait où, entre 0 et 10 points, si on pense à...

Base : Tous les répondants de la ville de Québec (n=1 011)

Satisfaction à l'égard des services de transport et mobilité intelligente

	Total	Genre		Âge			Parents d'enfants		Statut de résident	
		Homme	Femme	18-34	35-54	55+	Oui	Non	Propriétaire	Locataire
<i>n absolu =</i>	1 011	448	563	214	283	512	197	814	625	386
La signalisation routière	6,8	6,6	7,0	6,7	6,6	7,0	6,6	6,9	6,8	6,8
La réglementation sur les limites de vitesse	6,7	6,4	7,0	6,7	6,5	6,9	6,4	6,8	6,7	6,8
L'offre de services de transports en commun	6,4	6,4	6,4	6,0	6,1	6,8	6,1	6,5	6,1	6,6
La gestion du stationnement dans la rue	5,9	5,5	6,3	5,9	5,6	6,2	5,8	6,0	6,1	5,8
La gestion de la circulation automobile	5,7	5,2	6,2	5,6	5,1	6,1	5,4	5,8	5,6	5,8

	Total	Arrondissement					
		Beauport	Charlesbourg	La Cité-Limoilou	Sainte-Foy-Sillery-Cap-Rouge	La Haute-Saint-Charles	Les Rivières
<i>n absolu =</i>	1 011	172	149	198	190	119	183
La signalisation routière	6,8	6,7	7,0	6,4	7,2	6,9	6,7
La réglementation sur les limites de vitesse	6,7	6,7	6,9	6,5	7,1	6,5	6,7
L'offre de services de transports en commun	6,4	6,5	6,7	6,6	6,5	5,7	6,2
La gestion du stationnement dans la rue	5,9	5,8	6,2	5,1	6,5	6,1	6,0
La gestion de la circulation automobile	5,7	5,3	6,2	5,4	6,3	5,2	5,8

Q3. Les prochaines questions portent sur les services de travaux publics et de sécurité publique. Votre satisfaction se situerait où, entre 0 et 10 points, si on pense à...

Base : Tous les répondants de la ville de Québec (n=1 011)

Satisfaction à l'égard des services de transport et mobilité intelligente

<i>Note moyenne</i>	Total Été 2024	Total Printemps 2024	Total Hiver 2024	Total Automne 2023	Total Été 2023
La signalisation routière	6,8	7,0	7,2	7,2	7,1
La réglementation sur les limites de vitesse	6,7	6,9	7,0	7,0	6,9
L'offre de services de transports en commun	6,4	6,6	6,6	-	-
La gestion du stationnement dans la rue	5,9	6,2	6,2	6,1	6,1
La gestion de la circulation automobile	5,7[↓]	6,2	6,3	6,5	6,2

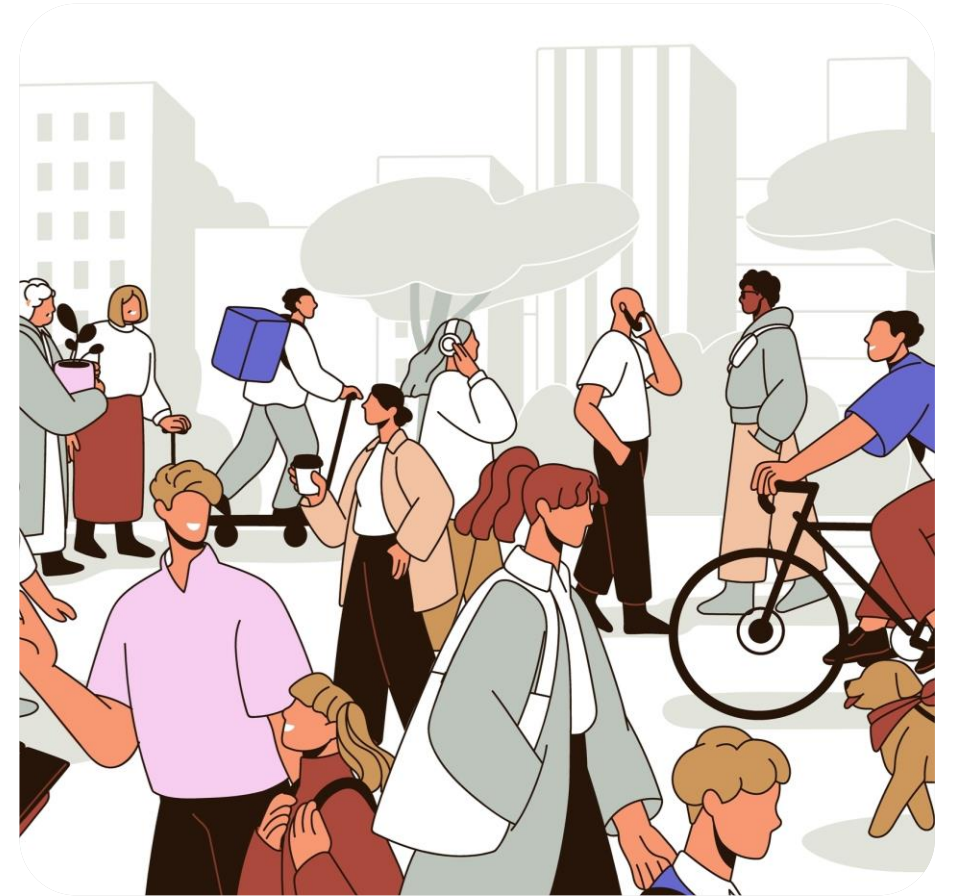
<i>Note moyenne</i>	Total Été 2024	Total Été 2023	Total Été 2022	Total Été 2021	Total Été 2020
La signalisation routière	6,8[↓]	7,1	7,2	7,0	7,3
La réglementation sur les limites de vitesse	6,7	6,9	6,9	6,6	7,1
L'offre de services de transports en commun	6,4	-	-	-	-
La gestion du stationnement dans la rue	5,9	6,1	6,3	6,2	6,5
La gestion de la circulation automobile	5,7[↓]	6,2	6,3	6,2	6,6

Q3. Les prochaines questions portent sur les services de travaux publics et de sécurité publique. Votre satisfaction se situerait où, entre 0 et 10 points, si on pense à...

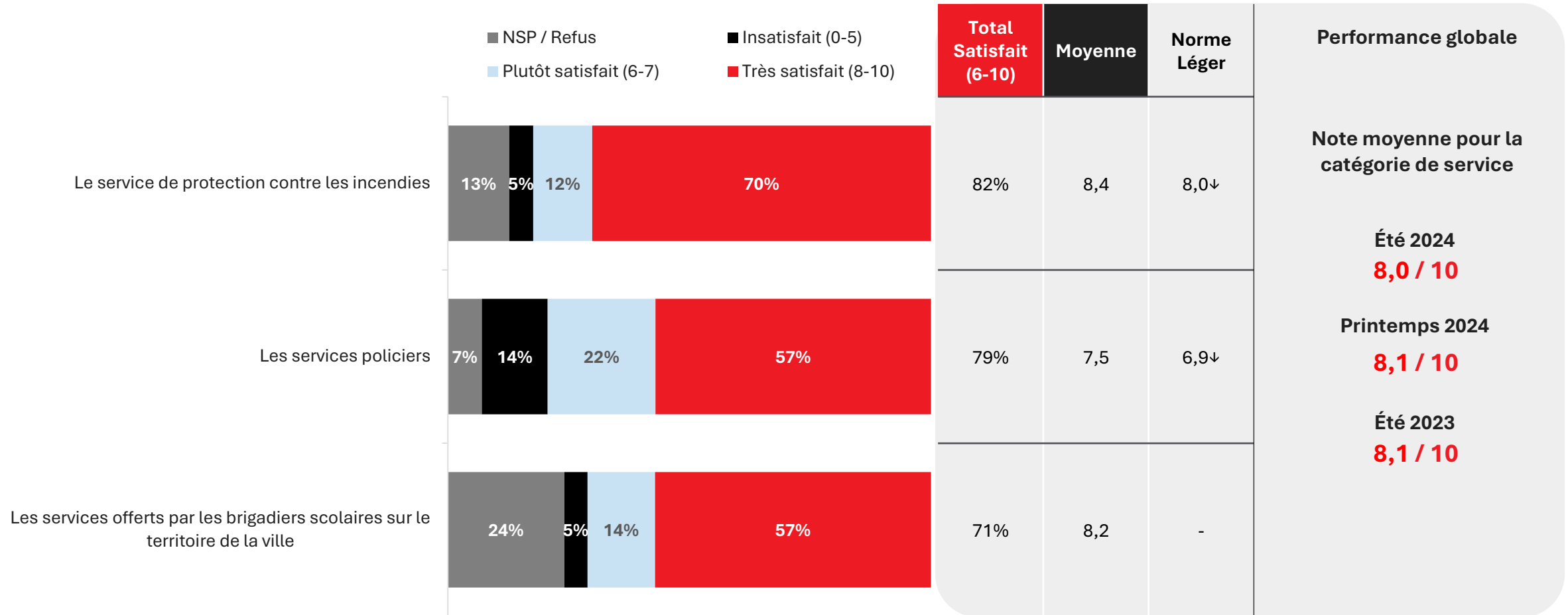
Base : Tous les répondants de la ville de Québec (n=1 011)

4.4

Satisfaction à l'égard des services de sécurité publique



Satisfaction à l'égard des services de sécurité publique

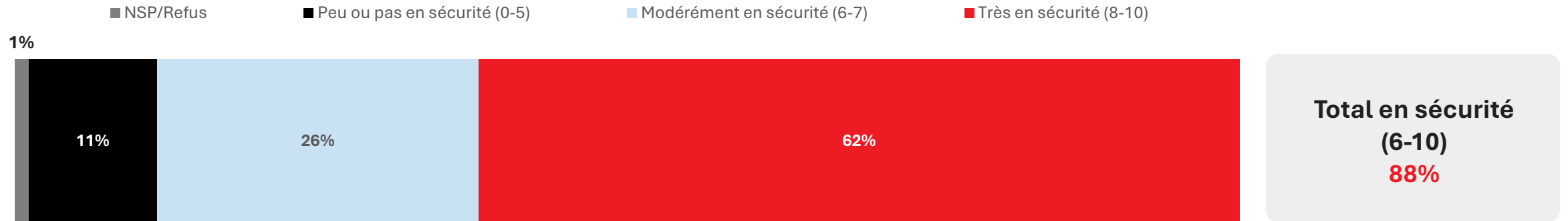


Q3. Les prochaines questions portent sur les services de travaux publics et de sécurité publique. Votre satisfaction se situerait où, entre 0 et 10 points, si on pense à...

Base : Tous les répondants de la ville de Québec (n=1 011)

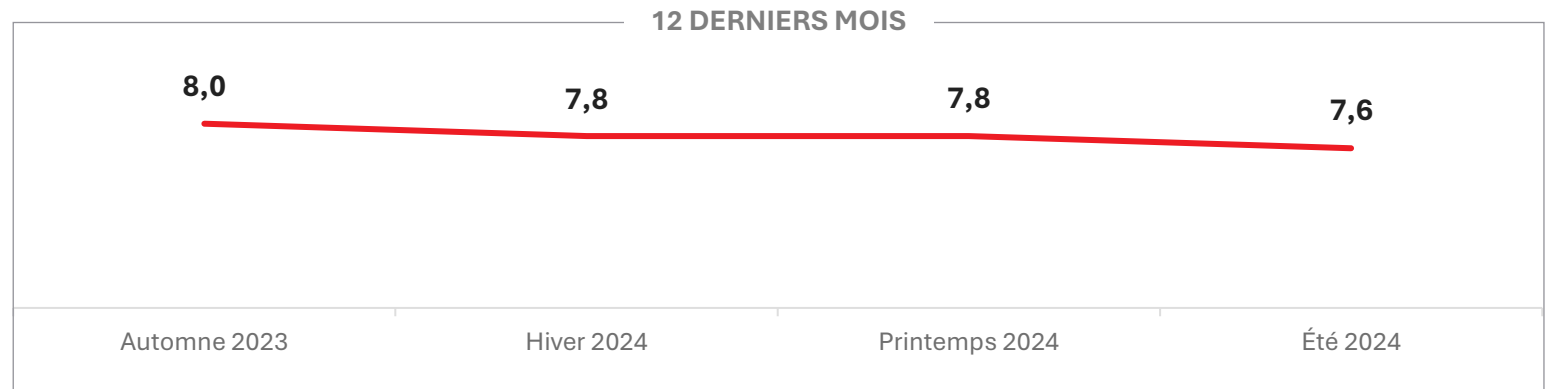
Sentiment de sécurité

Évaluation du sentiment de sécurité dans la ville de Québec



Note moyenne sur dix
7,6

Norme Léger
7,1↓



Q5. Sur une échelle de 0 à 10, 0 signifiant « pas du tout en sécurité » et 10 signifiant « totalement en sécurité », à quel point vous sentez-vous en sécurité, en général, dans la ville de Québec ?

Base : Tous les répondants de la ville de Québec (n=1 011)

Satisfaction à l'égard des services de sécurité publique

	Total	Genre		Âge			Parents d'enfants		Statut de résident	
		Homme	Femme	18-34	35-54	55+	Oui	Non	Propriétaire	Locataire
<i>n absolu =</i>	1 011	448	563	214	283	512	197	814	625	386
Le service de protection contre les incendies	8,4	8,4	8,4	8,0	8,4	8,6	8,1	8,5	8,4	8,4
Les services offerts par les brigadiers scolaires sur le territoire de la ville	8,2	8,1	8,4	7,7	8,3	8,5	8,1	8,3	8,3	8,1
Les services policiers	7,5	7,3	7,7	6,9	7,4	7,9	7,0	7,7	7,5	7,5
Le sentiment de sécurité	7,6	7,6	7,6	7,5	7,4	7,8	7,2	7,7	7,6	7,7

	Total	Arrondissement					
		Beauport	Charlesbourg	La Cité-Limoilou	Sainte-Foy-Sillery-Cap-Rouge	La Haute-Saint-Charles	Les Rivières
<i>n absolu =</i>	1 011	172	149	198	190	119	183
Le service de protection contre les incendies	8,4	8,5	8,2	8,5	8,3	8,5	8,4
Les services offerts par les brigadiers scolaires sur le territoire de la ville	8,2	8,3	8,2	8,1	8,2	8,4	7,9
Les services policiers	7,5	7,4	7,7	7,4	7,7	7,2	7,7
Le sentiment de sécurité	7,6	7,4	7,8	7,5	7,9	7,4	7,7

Q3. Les prochaines questions portent sur les services de travaux publics et de sécurité publique. Votre satisfaction se situerait où, entre 0 et 10 points, si on pense à...

Base : Tous les répondants de la ville de Québec (n=1 011)

Satisfaction à l'égard des services de sécurité publique

<i>Note moyenne</i>	Total Été 2024	Total Printemps 2024	Total Hiver 2024	Total Automne 2023	Total Été 2023
Le service de protection contre les incendies	8,4	8,4	8,4	8,4	8,4
Les services offerts par les brigadiers scolaires sur le territoire de la ville	8,2	8,2	8,3	8,2	8,3
Les services policiers	7,5	7,7	7,6	7,7	7,6
Sentiment de sécurité	7,6	7,8	7,6	7,7	7,9

<i>Note moyenne</i>	Total Été 2024	Été 2023	Été 2022	Été 2021	Été 2020
Le service de protection contre les incendies	8,4	8,4	8,5	8,5	8,4
Les services offerts par les brigadiers scolaires sur le territoire de la ville	8,2	8,3	8,3	-	-
Les services policiers	7,5	7,6	7,5	7,6	7,7
Sentiment de sécurité	7,6↓	7,9	8,0	8,1	8,3

Q3. Les prochaines questions portent sur les services de travaux publics et de sécurité publique. Votre satisfaction se situerait où, entre 0 et 10 points, si on pense à...

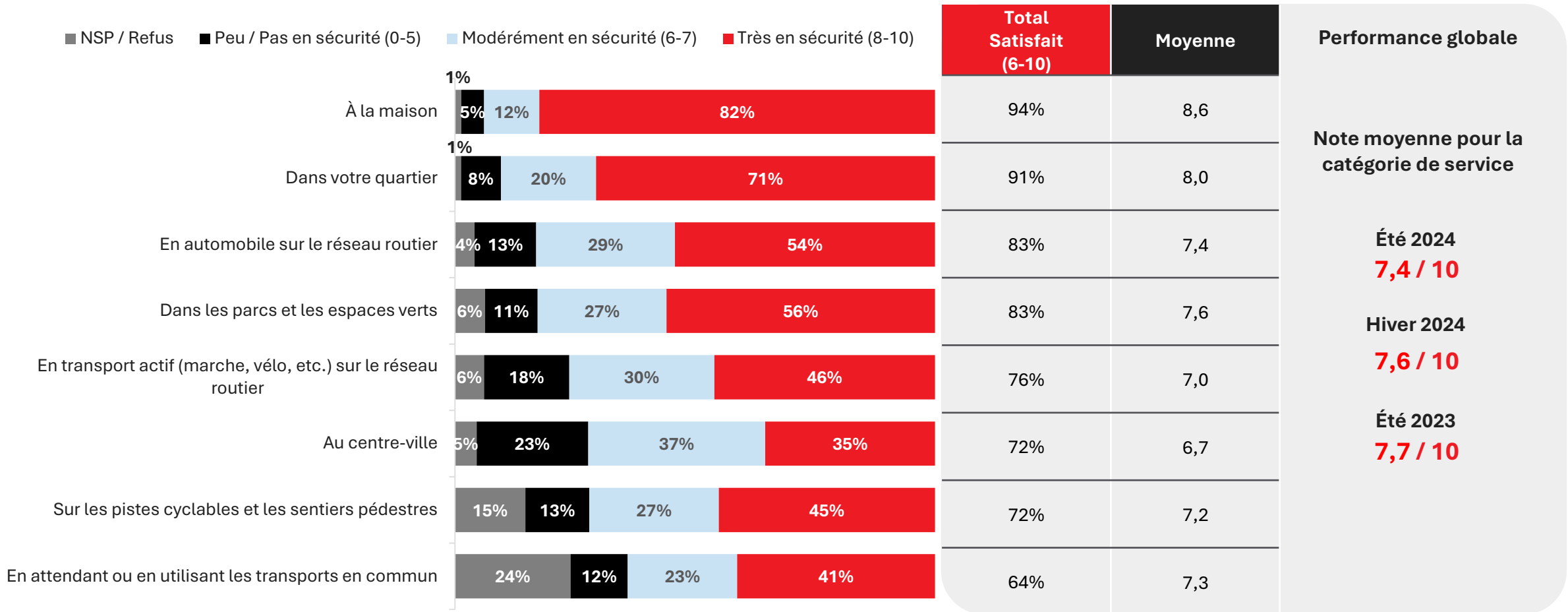
Base : Tous les répondants de la ville de Québec (n=1 011)

4.5

Sentiment de sécurité
dans divers lieux



Sentiment de sécurité dans divers lieux



Q6. Plus en détail et toujours sur une échelle de 0 à 10, à quel point vous sentez-vous en sécurité dans les lieux ou situations suivantes ?

Base : Tous les répondants de la ville de Québec (n=1 011)

Sentiment de sécurité dans divers lieux

	Total	Genre		Âge			Parents d'enfants		Statut de résident	
		Homme	Femme	18-34	35-54	55+	Oui	Non	Propriétaire	Locataire
<i>n absolu =</i>	1 011	448	563	214	283	512	197	814	625	386
À la maison	8,6	8,5	8,7	8,2	8,7	8,8	8,4	8,7	8,6	8,6
Dans votre quartier	8,0	7,9	8,0	7,7	8,0	8,1	7,7	8,0	8,1	7,9
Dans les parcs et les espaces verts	7,6	7,7	7,5	7,6	7,6	7,5	7,3	7,7	7,6	7,5
En automobile sur le réseau routier	7,4	7,5	7,4	7,1	7,5	7,6	7,2	7,5	7,5	7,4
En attendant ou en utilisant les transports en commun	7,3	7,3	7,3	7,2	7,3	7,5	6,8	7,5	7,3	7,4
Sur les pistes cyclables et les sentiers pédestres	7,2	7,4	7,1	7,3	7,4	7,1	7,1	7,3	7,3	7,2
En transport actif (marche, vélo, etc.) sur le réseau routier	7,0	7,1	7,0	6,7	7,0	7,2	6,6	7,2	7,1	6,9
Au centre-ville	6,7	6,8	6,6	6,6	6,6	6,8	6,2	6,8	6,6	6,7

	Total	Arrondissement					
		Beauport	Charlesbourg	La Cité-Limoilou	Sainte-Foy-Sillery-Cap-Rouge	La Haute-Saint-Charles	Les Rivières
<i>n absolu =</i>	1 011	172	149	198	190	119	183
À la maison	8,6	8,5	8,8	8,6	8,6	8,6	8,6
Dans votre quartier	8,0	8,0	8,1	7,5	8,3	7,9	8,0
Dans les parcs et les espaces verts	7,6	7,6	7,6	7,5	7,9	7,3	7,6
En automobile sur le réseau routier	7,4	7,4	7,5	7,3	7,5	7,6	7,4
En attendant ou en utilisant les transports en commun	7,3	7,2	7,4	7,5	7,7	7,0	7,0
Sur les pistes cyclables et les sentiers pédestres	7,2	7,3	7,1	6,9	7,4	7,4	7,3
En transport actif (marche, vélo, etc.) sur le réseau routier	7,0	7,1	7,0	6,8	7,2	6,9	7,1
Au centre-ville	6,7	6,5	6,8	6,7	7,2	6,1	6,5

Q6. Plus en détail et toujours sur une échelle de 0 à 10, à quel point vous sentez-vous en sécurité dans les lieux ou situations suivantes ?

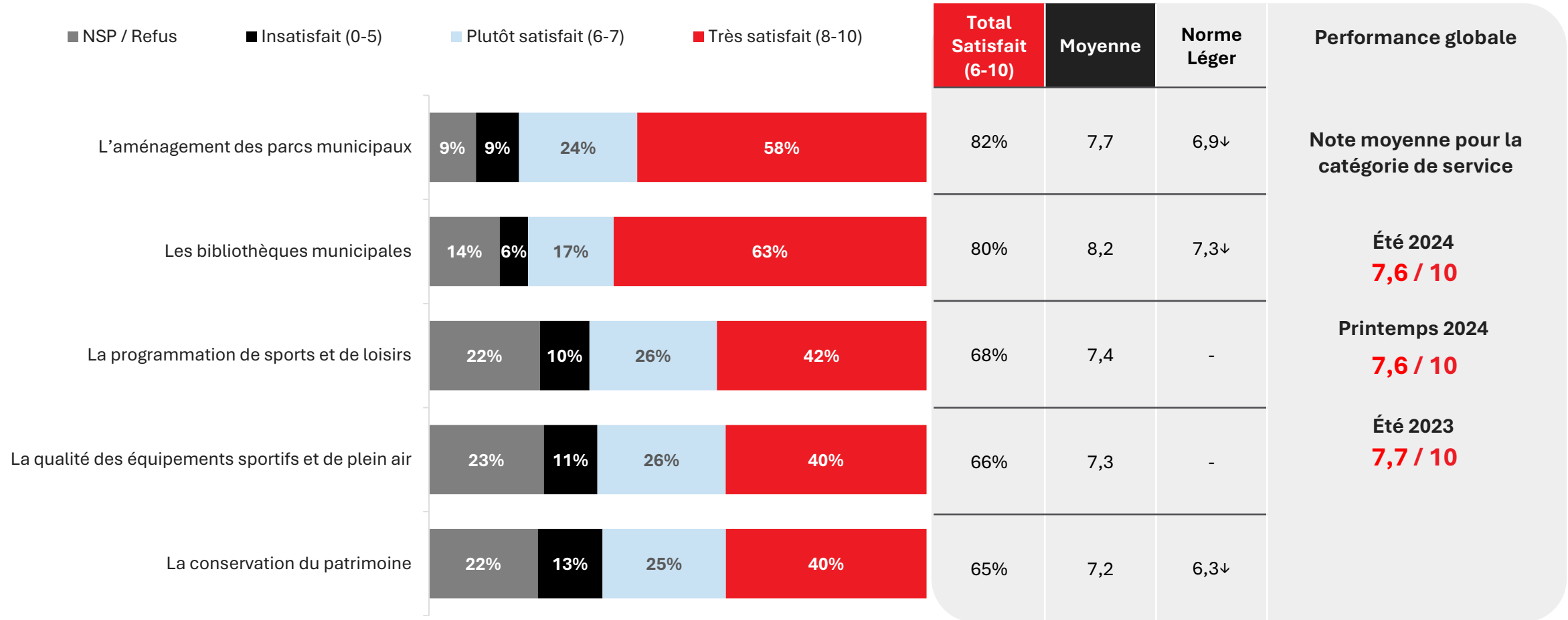
Base : Tous les répondants de la ville de Québec (n=1 011)

4.6

Satisfaction à l'égard
des services de
culture, sports, loisirs
et vie communautaire



Satisfaction à l'égard des services de culture, sports, loisirs et vie communautaire



Q4. Les prochaines questions portent sur les autres services collectifs offerts par la Ville. Votre satisfaction se situerait où, entre 0 et 10 points, si on pense à...

Base : Tous les répondants de la ville de Québec (n=1 011)

Satisfaction à l'égard des services de culture, sports, loisirs et vie communautaire

	Total	Genre		Âge			Parents d'enfants		Statut de résident	
		Homme	Femme	18-34	35-54	55+	Oui	Non	Propriétaire	Locataire
<i>n absolu =</i>	1 011	448	563	214	283	512	197	814	625	386
Les bibliothèques municipales	8,2	8,0	8,4	7,8	8,4	8,3	8,0	8,2	8,2	8,2
L'aménagement des parcs municipaux	7,7	7,6	7,8	7,6	7,5	7,9	7,3	7,8	7,7	7,7
La programmation de sports et de loisirs	7,4	7,1	7,6	7,0	7,2	7,7	6,9	7,5	7,3	7,5
La qualité des équipements sportifs et de plein air	7,3	7,1	7,6	7,1	7,3	7,5	7,0	7,4	7,2	7,4
La conservation du patrimoine	7,2	7,2	7,2	7,0	7,3	7,2	7,4	7,2	7,2	7,2
		Arrondissement								
	Total	Beauport	Charlesbourg	La Cité-Limoilou	Sainte-Foy-Sillery-Cap-Rouge	La Haute-Saint-Charles	Les Rivières			
<i>n absolu =</i>	1 011	172	149	198	190	119	183			
Les bibliothèques municipales	8,2	8,3	8,1	8,4	8,3	8,1	7,9			
L'aménagement des parcs municipaux	7,7	7,7	8,0	7,6	7,8	7,5	7,7			
La programmation de sports et de loisirs	7,4	7,4	7,1	7,5	7,4	7,3	7,5			
La qualité des équipements sportifs et de plein air	7,3	7,4	7,0	7,3	7,6	7,1	7,4			
La conservation du patrimoine	7,2	7,5	7,6	6,6	7,3	7,1	7,2			

Q4. Les prochaines questions portent sur les autres services collectifs offerts par la Ville. Votre satisfaction se situerait où, entre 0 et 10 points, si on pense à...

Base : Tous les répondants de la ville de Québec (n=1 011)

Satisfaction à l'égard des services de culture, sports, loisirs et vie communautaire

<i>Note moyenne</i>	Total Été 2024	Total Printemps 2024	Total Hiver 2024	Total Automne 2023	Total Été 2023
Les bibliothèques municipales	8,2	8,0	8,1	8,3	8,4
L'aménagement des parcs municipaux	7,7	7,7	7,6	7,7	7,8
La programmation de sports et de loisirs	7,4	7,5	7,5	7,7	7,6
La qualité des équipements sportifs et de plein air	7,3	7,5	7,4	7,5	7,5
La conservation du patrimoine	7,2	7,3	7,2	7,2	7,2

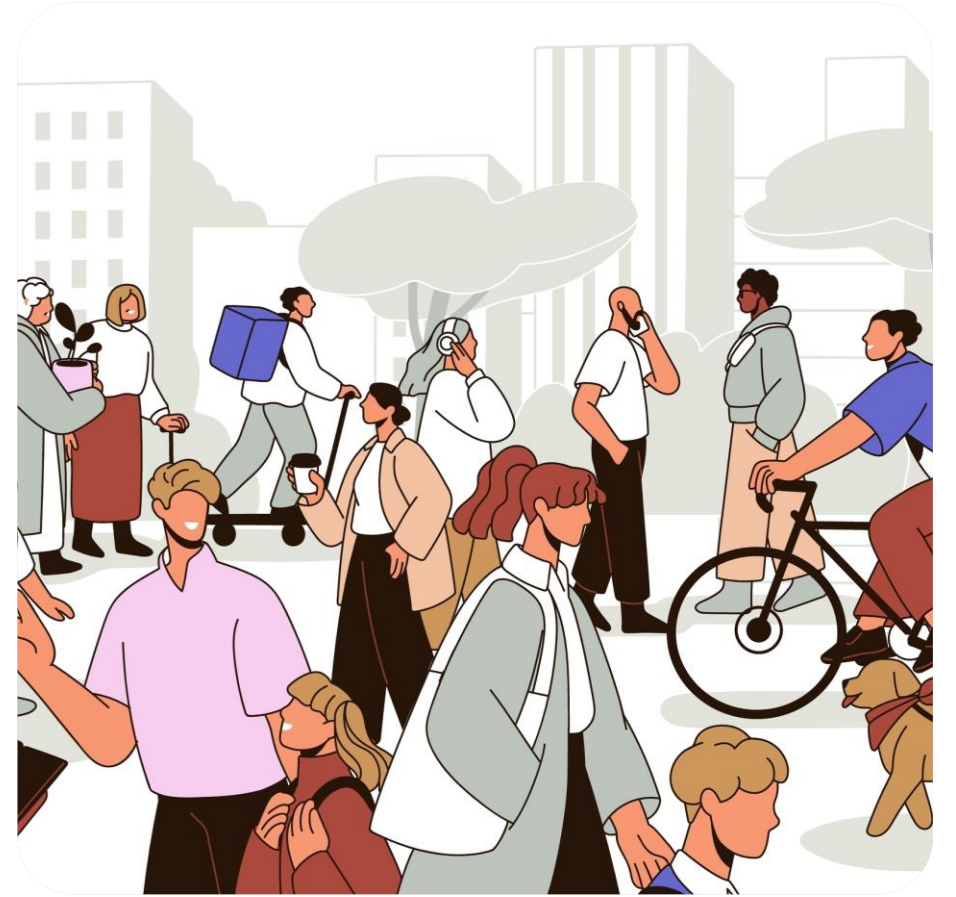
<i>Note moyenne</i>	Total Été 2024	Total Été 2023	Total Été 2022	Total Été 2021	Total Été 2020
Les bibliothèques municipales	8,2[↓]	8,4	8,3	8,2	8,3
L'aménagement des parcs municipaux	7,7	7,8	7,9	7,7	7,8
La programmation de sports et de loisirs	7,4[↓]	7,6	7,6	7,6	7,6
La qualité des équipements sportifs et de plein air	7,3	7,5	7,5	7,6	7,6
La conservation du patrimoine	7,2	7,2	7,4	7,0	7,3

Q4. Les prochaines questions portent sur les autres services collectifs offerts par la Ville. Votre satisfaction se situerait où, entre 0 et 10 points, si on pense à...

Base : Tous les répondants de la ville de Québec (n=1 011)

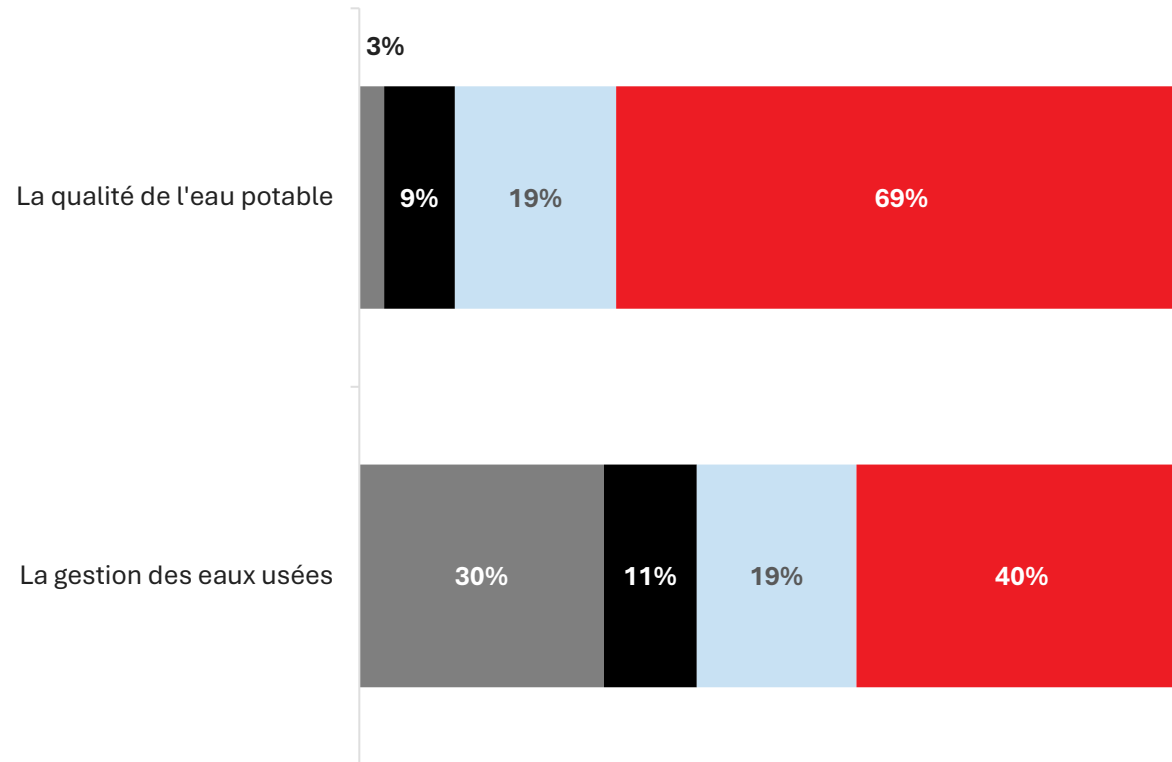
4.7

Satisfaction à l'égard
de la **gestion de l'eau**



Satisfaction à l'égard de la gestion de l'eau

■ NSP / Refus
 ■ Insatisfait (0-5)
 ■ Plutôt satisfait (6-7)
 ■ Très satisfait (8-10)



Total Satisfait (6-10)	Moyenne	Norme Léger	Performance globale
88%	8,0	7,1↓	Note moyenne pour la catégorie de service Été 2024 7,7 / 10 Printemps 2024 7,8 / 10 Été 2023 7,8 / 10
59%	7,3	-	

Q4. Les prochaines questions portent sur les autres services collectifs offerts par la Ville. Votre satisfaction se situerait où, entre 0 et 10 points, si on pense à...

Base : Tous les répondants de la ville de Québec (n=1 011)

Satisfaction à l'égard de la gestion de l'eau

	Total	Genre		Âge			Parents d'enfants		Statut de résident	
		Homme	Femme	18-34	35-54	55+	Oui	Non	Propriétaire	Locataire
<i>n absolu =</i>	1011	448	563	214	283	512	197	814	625	386
La qualité de l'eau potable	8,0	7,8	8,2	7,4	8,2	8,3	7,9	8,1	8,0	8,0
La gestion des eaux usées	7,3	7,3	7,5	6,9	7,4	7,5	7,3	7,4	7,4	7,3

	Total	Arrondissement					
		Beauport	Charlesbourg	La Cité-Limoilou	Sainte-Foy-Sillery-Cap-Rouge	La Haute-Saint-Charles	Les Rivières
<i>n absolu =</i>	1011	172	149	198	190	119	183
La qualité de l'eau potable	8,0	8,2	7,9	8,0	8,0	8,0	8,1
La gestion des eaux usées	7,3	7,7	7,3	7,1	7,5	6,9	7,6

Q4. Les prochaines questions portent sur les autres services collectifs offerts par la Ville. Votre satisfaction se situerait où, entre 0 et 10 points, si on pense à...

Base : Tous les répondants de la ville de Québec (n=1011)

Satisfaction à l'égard de la gestion de l'eau

<i>Note moyenne</i>	Total Été 2024	Total Printemps 2024	Total Hiver 2024	Total Automne 2023	Total Été 2023
La qualité de l'eau potable	8,0	8,0	8,1	8,0	8,1
La gestion des eaux usées	7,3[↓]	7,6	7,5	7,4	7,5

<i>Note moyenne</i>	Total Été 2024	Total Été 2023	Total Été 2022	Total Été 2021	Total Été 2020
La qualité de l'eau potable	8,0	8,1	8,2	8,0	8,2
La gestion des eaux usées	7,3	7,5	7,8	7,6	7,6

Q4. Les prochaines questions portent sur les autres services collectifs offerts par la Ville. Votre satisfaction se situerait où, entre 0 et 10 points, si on pense à...

Base : Tous les répondants de la ville de Québec (n=1 011)

4.8

Satisfaction à l'égard
de la **qualité du milieu**



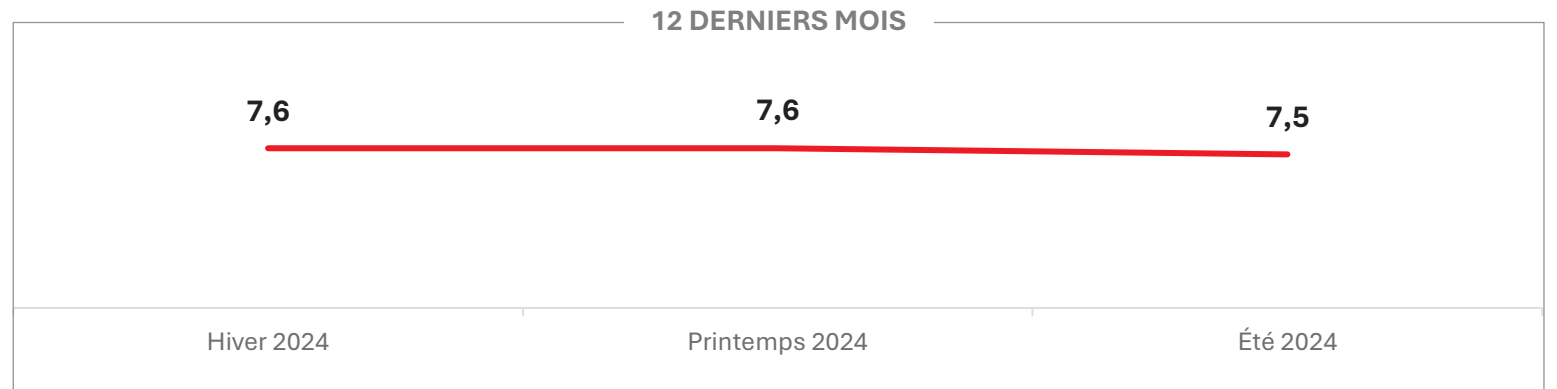
Satisfaction à l'égard de la qualité du milieu

Évaluation du mode de vie sain et actif



Note moyenne sur dix
7,5

Norme Léger
7,1↓



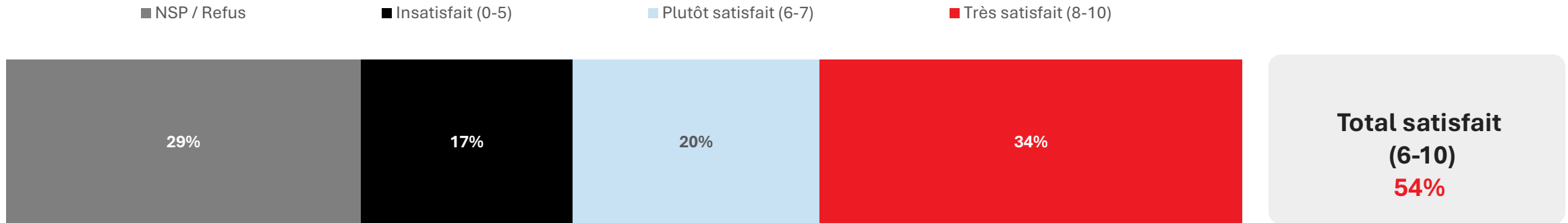
Q4B. Sur une échelle de 0 à 10, où 0 signifie « Fortement en désaccord » et où 10 signifie « Fortement en accord », dans quelle mesure êtes-vous en accord avec les affirmations suivantes ?

Ma ville permet un mode de vie sain et actif.

Base : Tous les répondants de la ville de Québec (n=1 011)

Satisfaction à l'égard de la gestion animalière

Évaluation de la satisfaction à l'égard de la gestion animalière

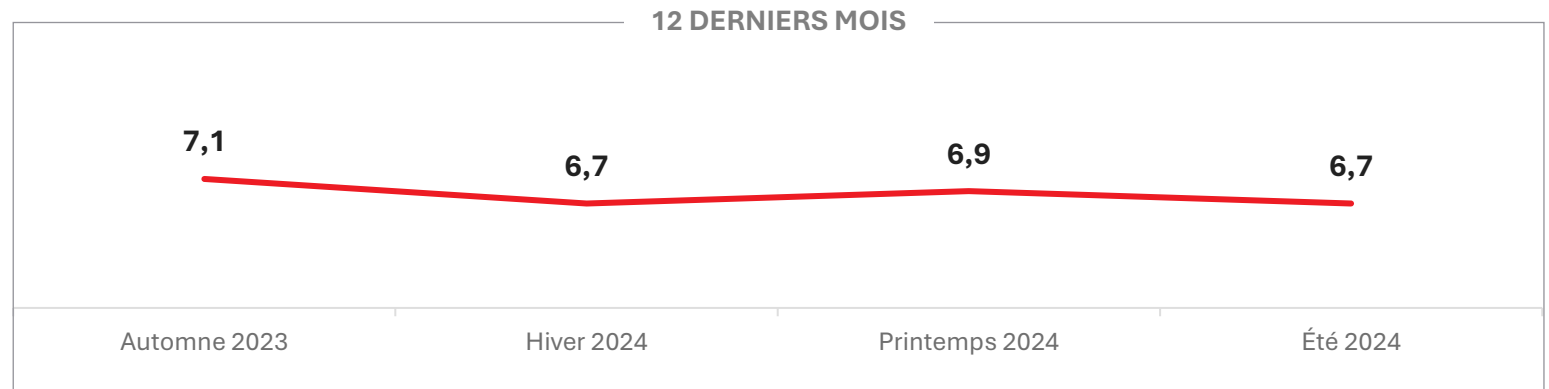


Note moyenne sur dix

6,7

Norme Léger

6,5



Q4. Les prochaines questions portent sur les autres services collectifs offerts par la Ville. Votre satisfaction se situerait où, entre 0 et 10 points, si on pense à la gestion animalière ?

Base : Tous les répondants de la ville de Québec (n=1 011)

Satisfaction à l'égard de la qualité du milieu

	Total	Genre		Âge			Parents d'enfants		Statut de résident	
		Homme	Femme	18-34	35-54	55+	Oui	Non	Propriétaire	Locataire
<i>n</i> absolu =	1 011	448	563	214	283	512	197	814	625	386
Ma ville permet un mode de vie sain et actif	7,5	7,3	7,6	7,2	7,4	7,7	7,2	7,6	7,4	7,5
La gestion animalière	6,7	6,6	6,9	6,9	6,6	6,7	6,6	6,7	6,6	6,8

	Total	Arrondissement					
		Beauport	Charlesbourg	La Cité-Limoilou	Sainte-Foy-Sillery-Cap-Rouge	La Haute-Saint-Charles	Les Rivières
<i>n</i> absolu =	1 011	172	149	198	190	119	183
Ma ville permet un mode de vie sain et actif	7,5	7,6	7,6	7,3	7,8	7,0	7,5
La gestion animalière	6,7	6,9	6,6	6,6	6,9	6,4	6,8

Q4B. Sur une échelle de 0 à 10, où 0 signifie « Fortement en désaccord » et où 10 signifie « Fortement en accord », dans quelle mesure êtes-vous en accord avec les affirmations suivantes ? Ma ville permet un mode de vie sain et actif.

+

Q4. Les prochaines questions portent sur les autres services collectifs offerts par la Ville. Votre satisfaction se situerait où, entre 0 et 10 points, si on pense à la gestion animalière ?

Base : Tous les répondants de la ville de Québec (n=1 011)

Satisfaction à l'égard de la qualité du milieu

<i>Note moyenne</i>	Total Été 2024	Total Printemps 2024	Total Hiver 2024	Total Automne 2023	Total Été 2023
Ma ville permet un mode de vie sain et actif	7,5	7,6	7,6	-	-
La gestion animalière	6,7	6,9	6,7	7,1	7,3

<i>Note moyenne</i>	Total Été 2024	Total Été 2023	Total Été 2022	Total Été 2021	Total Été 2020
Ma ville permet un mode de vie sain et actif	7,5	-	-	-	-
La gestion animalière	6,7↓	7,3	7,2	7,0	7,3

Q4B. Sur une échelle de 0 à 10, où 0 signifie « Fortement en désaccord » et où 10 signifie « Fortement en accord », dans quelle mesure êtes-vous en accord avec les affirmations suivantes ? Ma ville permet un mode de vie sain et actif.

+

Q4. Les prochaines questions portent sur les autres services collectifs offerts par la Ville. Votre satisfaction se situerait où, entre 0 et 10 points, si on pense à la gestion animalière ?

Base : Tous les répondants de la ville de Québec (n=1 011)

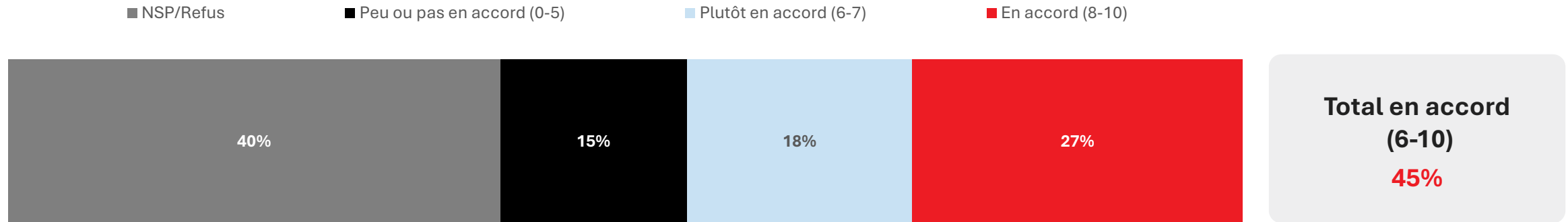
4.9

Satisfaction à l'égard
de l'interaction
citoyenne



Satisfaction à l'égard des instances de participation publique

Évaluation de la satisfaction à l'égard des instances de participation publique

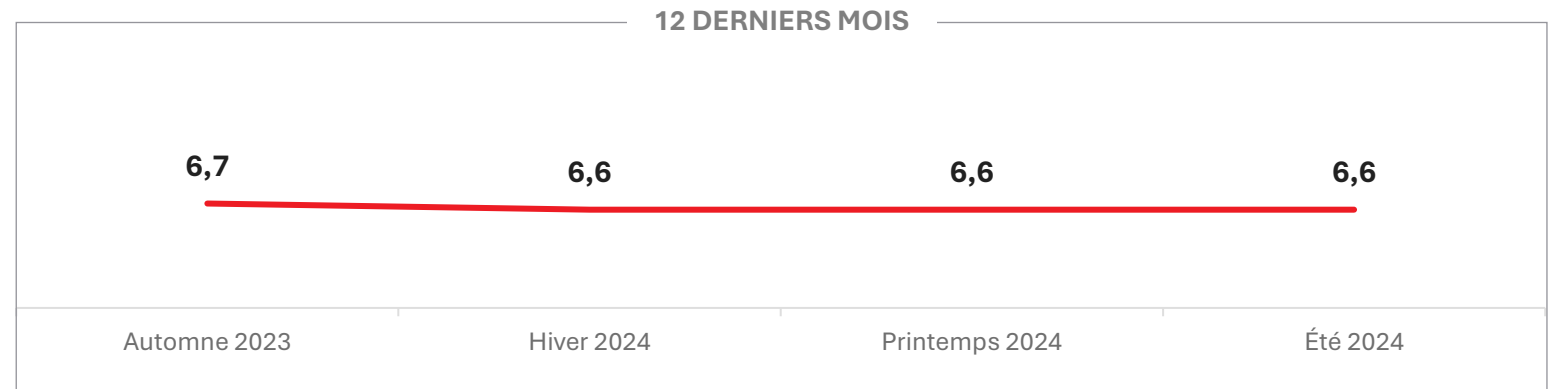


Note moyenne sur dix

6,6

Norme Léger

6,0↓



Q4. Les prochaines questions portent sur les autres services collectifs offerts par la Ville. Votre satisfaction se situerait où, entre 0 et 10 points, si on pense aux instances de participation publique ?

Base : Tous les répondants de la ville de Québec (n=1 011)

Satisfaction à l'égard des instances de participation publique

	Total	Genre		Âge			Parents d'enfants		Statut de résident	
		Homme	Femme	18-34	35-54	55+	Oui	Non	Propriétaire	Locataire
<i>n</i> absolu =	1 011	448	563	214	283	512	197	814	625	386
Les instances de participation publique	6,6	6,3	6,9	6,9	6,1	6,7	6,3	6,7	6,5	6,7

	Total	Arrondissement					
		Beauport	Charlesbourg	La Cité-Limoilou	Sainte-Foy-Sillery-Cap-Rouge	La Haute-Saint-Charles	Les Rivières
<i>n</i> absolu =	1 011	172	149	198	190	119	183
Les instances de participation publique	6,6	6,0	6,5	6,4	7,2	6,5	6,7

Q4. Les prochaines questions portent sur les autres services collectifs offerts par la Ville. Votre satisfaction se situerait où, entre 0 et 10 points, si on pense aux instances de participation publique ?

Base : Tous les répondants de la ville de Québec (n=1 011)

Satisfaction à l'égard des instances de participation publique

<i>Note moyenne</i>	Total Été 2024	Total Printemps 2024	Total Hiver 2024	Total Automne 2023	Total Été 2023
Les instances de participation publique	6,6	6,6	6,6	6,7	6,9

<i>Note moyenne</i>	Total Été 2024	Total Été 2023	Total Été 2022	Total Été 2021	Total Été 2020
Les instances de participation publique	6,6↓	6,9	7,0	6,7	6,8

Q4. Les prochaines questions portent sur les autres services collectifs offerts par la Ville. Votre satisfaction se situerait où, entre 0 et 10 points, si on pense aux instances de participation publique ?

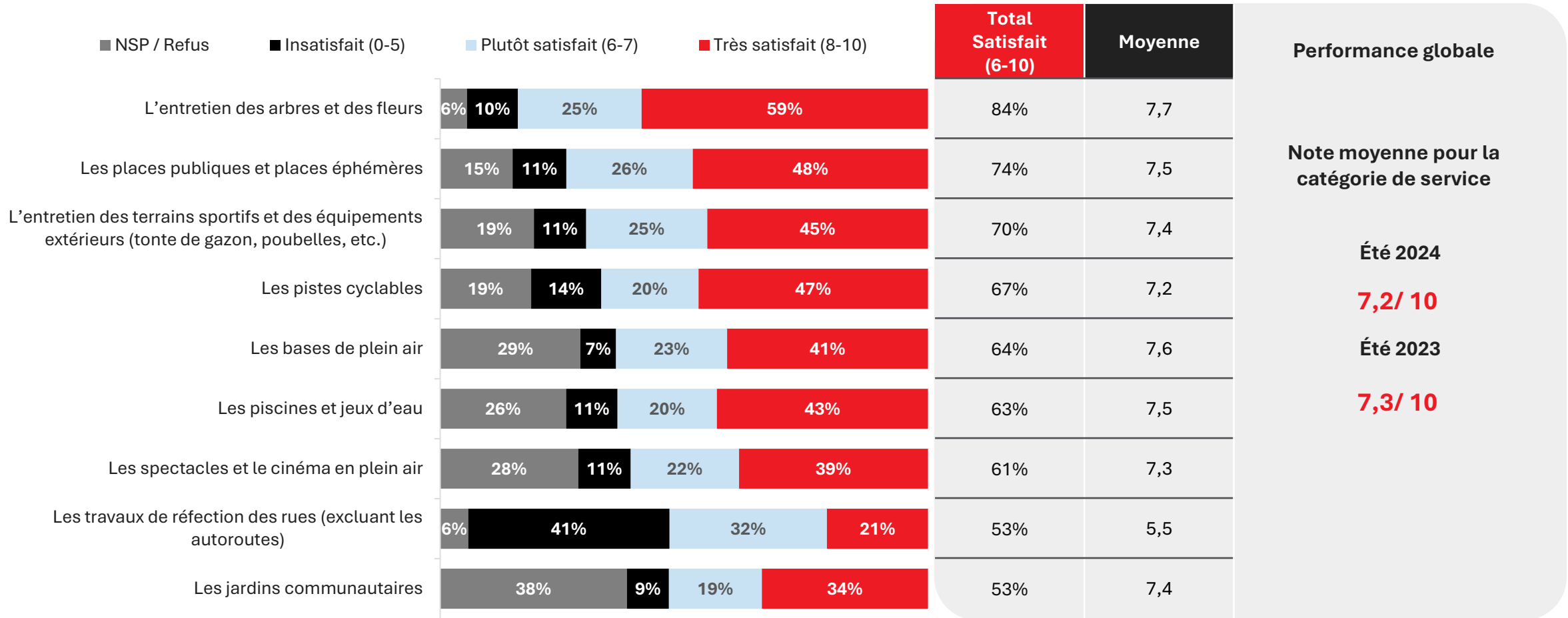
Base : Tous les répondants de la ville de Québec (n=1 011)

4.10

Services **estivaux**



Satisfaction à l'égard des services saisonniers estivaux



Q8. Les prochaines questions portent sur les services saisonniers offerts à l'été. Votre satisfaction se situerait où, entre 0 et 10 points, si on pense à...

Base : Tous les répondants de la ville de Québec (n=1 011)

Satisfaction à l'égard des services saisonniers estivaux

	Total	Genre		Âge			Parents d'enfants		Statut de résident	
		Homme	Femme	18-34	35-54	55+	Oui	Non	Propriétaire	Locataire
<i>n absolu =</i>	1 011	448	563	214	283	512	197	814	625	386
L'entretien des arbres et des fleurs	7,7	7,6	7,8	7,4	7,8	7,7	7,5	7,7	7,6	7,8
Les bases de plein air	7,6	7,4	7,8	7,2	7,8	7,7	7,4	7,6	7,6	7,6
Les piscines et jeux d'eau	7,5	7,3	7,7	7,2	7,6	7,6	7,3	7,6	7,5	7,5
Les places publiques et places éphémères	7,5	7,4	7,5	7,2	7,6	7,5	7,4	7,5	7,6	7,4
Les jardins communautaires	7,4	7,3	7,5	7,1	7,6	7,6	7,1	7,5	7,3	7,5
L'entretien des terrains sportifs et des équipements extérieurs (tonte de gazon, poubelles, etc.)	7,4	7,3	7,5	7,3	7,5	7,4	7,3	7,4	7,3	7,5
Les spectacles et le cinéma en plein air	7,3	7,1	7,6	6,9	7,5	7,5	6,8	7,5	7,1	7,6
Les pistes cyclables	7,2	7,1	7,4	7,2	7,3	7,3	7,1	7,3	7,2	7,3
Les travaux de réfection des rues (excluant les autoroutes)	5,5	5,4	5,5	5,4	5,3	5,7	5,2	5,6	5,4	5,5

Q8. Les prochaines questions portent sur les services saisonniers offerts à l'été. Votre satisfaction se situerait où, entre 0 et 10 points, si on pense à...

Base : Tous les répondants de la ville de Québec (n=1 011)

Satisfaction à l'égard des services saisonniers estivaux

	Total	Arrondissement					
		Beauport	Charlesbourg	La Cité-Limoilou	Ste-Foy-Sillery-Cap-Rouge	La Haute-Saint-Charles	Les Rivières
<i>n absolu =</i>	1 001	172	149	198	190	119	183
L'entretien des arbres et des fleurs	7,7	7,9	7,8	7,6	7,8	7,3	7,6
Les bases de plein air	7,6	7,7	7,6	7,6	7,7	7,5	7,5
Les piscines et jeux d'eau	7,5	7,7	7,5	7,6	7,4	7,2	7,6
Les places publiques et places éphémères	7,5	7,5	7,7	7,2	7,4	7,6	7,5
Les jardins communautaires	7,4	7,4	7,6	7,5	7,3	7,2	7,5
L'entretien des terrains sportifs et des équipements extérieurs (tonte de gazon, poubelles, etc.)	7,4	7,4	7,6	7,3	7,4	7,2	7,4
Les spectacles et le cinéma en plein air	7,3	7,2	7,5	7,6	7,3	7,1	7,3
Les pistes cyclables	7,2	7,5	7,3	6,7	7,4	7,4	7,4
Les travaux de réfection des rues (excluant les autoroutes)	5,5	5,5	5,7	5,1	5,6	5,1	5,9

Q8. Les prochaines questions portent sur les services saisonniers offerts à l'été. Votre satisfaction se situerait où, entre 0 et 10 points, si on pense à...

Base : Tous les répondants de la ville de Québec (n=1 011)

Satisfaction à l'égard des services saisonniers estivaux

<i>Note moyenne</i>	Total Été 2024	Total Été 2023	Total Été 2022	Total Été 2021	Total Été 2020
L'entretien des arbres et des fleurs	7,7	7,7	7,9	7,6	7,8
Les bases de plein air	7,6↓	7,9	7,8	7,7	7,8
Les piscines et jeux d'eau	7,5	7,7	7,7	7,6	7,7
Les places publiques et places éphémères	7,5↓	7,7	7,8	7,6	7,7
Les jardins communautaires	7,4↓	7,7	7,6	7,3	7,6
L'entretien des terrains sportifs et des équipements extérieurs (tonte de gazon, poubelles, etc.)	7,4↓	7,6	7,7	7,6	7,7
Les spectacles et le cinéma en plein air	7,3	7,5	7,5	7,0	6,9
Les pistes cyclables	7,2	7,4	7,6	7,5	7,6
Les travaux de réfection des rues (excluant les autoroutes)	5,5↓	6,0	5,9	5,9	6,3

Q8. Les prochaines questions portent sur les services saisonniers offerts à l'été. Votre satisfaction se situerait où, entre 0 et 10 points, si on pense à...

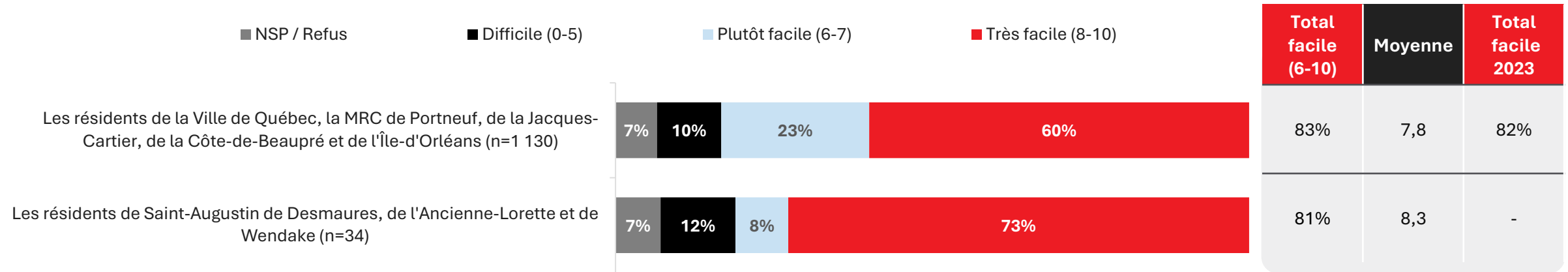
Base : Tous les répondants de la ville de Québec (n=1 011)

4.11

Enjeux d'actualité



Cohabitation avec les touristes



	Total	Ville ou MRC					
		Ville de Québec	MRC de Portneuf	MRC de La Jacques-Cartier	MRC de La Côte-de-Beaupré	MRC de L'Île-d'Orléans	Saint-Augustin de Desmaures/L'Ancienne-Lorette/Wendake
<i>n</i> absolu =	1 164	1 011	34	32	32	21**	34
Moyenne	7,8	7,7	8,1	8,7	8,4	7,0	8,3
	Total	Arrondissement					
		Beauport	Charlesbourg	La Cité-Limoilou	Ste-Foy-Sillery-Cap-Rouge	La Haute-Saint-Charles	Les Rivières
<i>n</i> absolu =	1 164	172	149	198	190	119	183
Moyenne	7,8	7,7	7,7	7,5	7,8	7,8	7,7

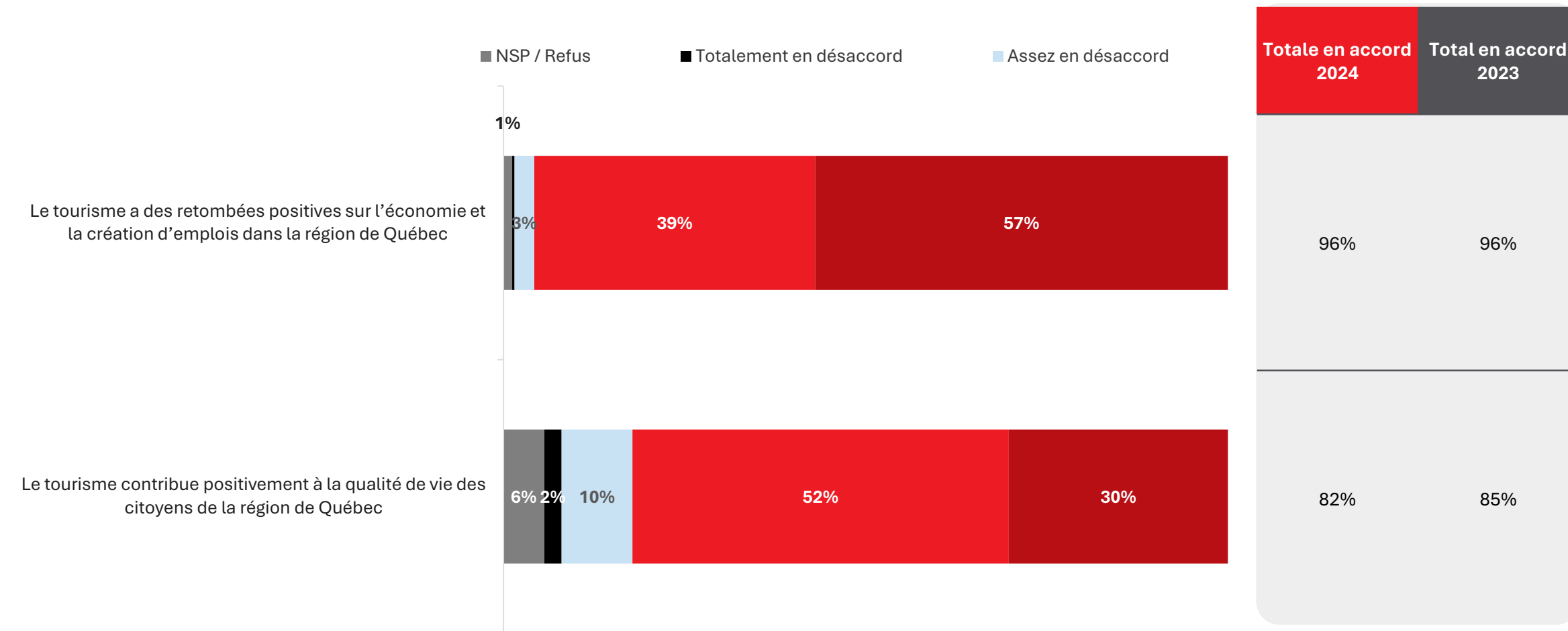
Q9. Selon votre expérience personnelle, comment trouvez-vous la cohabitation avec les touristes ? Veuillez répondre sur une échelle de 0 à 10, 0 signifiant que cette cohabitation est très difficile, et 10 signifiant que cette cohabitation est très facile.*

Base : Tous les répondants (n=1 164).

*Le libellé différerait légèrement selon le territoire du répondant afin qu'il se réfère à son secteur (MRC) ou son arrondissement.

**Échantillon de petite taille (n<30) ; ces données sont présentées à titre indicatif seulement et doivent être analysées avec précaution.

Opinion sur le tourisme



Q10. Dans quelle mesure êtes-vous en accord avec les énoncés suivants ... ?

Base : Tous les répondants (n=1 164)

Opinion sur le tourisme

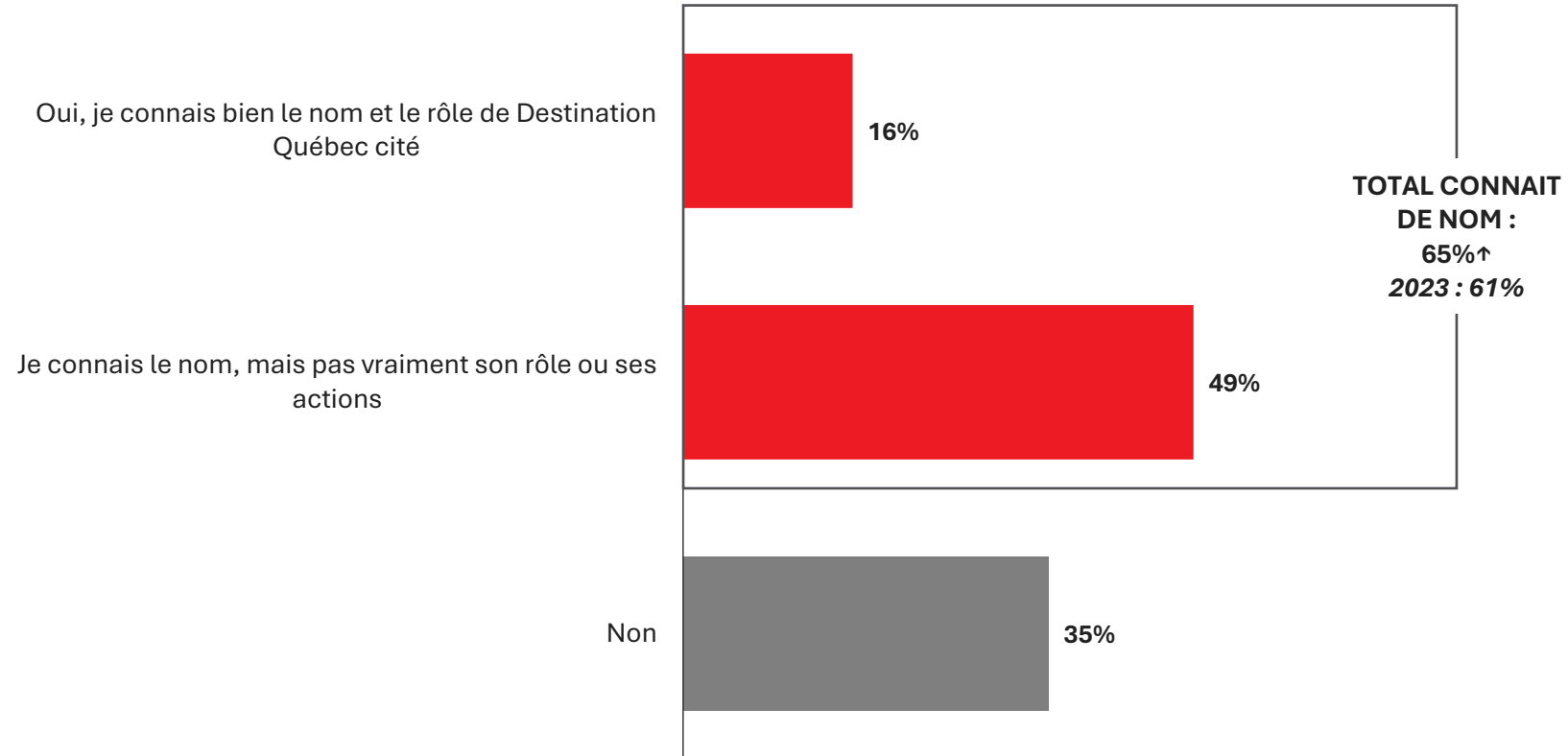
	Total	Genre		Âge			Parents d'enfants		Statut de résident	
		Homme	Femme	18-34	35-54	55+	Oui	Non	Propriétaire	Locataire
<i>n absolu =</i>	1 164	503	660	251	328	582	238	926	752	412
Le tourisme a des retombées positives sur l'économie et la création d'emplois dans la région de Québec	96%	95%	96%	92%	96%	97%	97%	95%	97%	94%
Le tourisme contribue positivement à la qualité de vie des citoyens de la région de Québec	82%	83%	81%	69%	84%	89%	83%	82%	86%	78%
	Total	Arrondissement								
		Beauport	Charlesbourg	La Cité-Limoilou	Ste-Foy-Sillery-Cap-Rouge	La Haute-Saint-Charles	Les Rivières			
<i>n absolu =</i>	1 164	172	149	198	190	119	183			
Le tourisme a des retombées positives sur l'économie et la création d'emplois dans la région de Québec	96%	97%	98%	96%	92%	100%	91%			
Le tourisme contribue positivement à la qualité de vie des citoyens de la région de Québec	82%	81%	84%	78%	76%	88%	86%			
	Total	Ville ou MRC								
		Ville de Québec	MRC de Portneuf	MRC de La Jacques-Cartier	MRC de La Côte-de-Beaupré	MRC de L'Île-d'Orléans	Saint-Augustin de Desmaures			
<i>n absolu =</i>	1 164	1 011	34	32	32	21*	26*			
Le tourisme a des retombées positives sur l'économie et la création d'emplois dans la région de Québec	96%	96%	96%	94%	100%	100%	93%			
Le tourisme contribue positivement à la qualité de vie des citoyens de la région de Québec	82%	82%	80%	92%	98%	61%	70%			

Q10. Dans quelle mesure êtes-vous en accord avec les énoncés suivants ... ?

Base : Tous les répondants (n=1 164)

*Échantillon de petite taille (n<30) ; ces données sont présentées à titre indicatif seulement et doivent être analysées avec précaution

Notoriété de Destination Québec cité



Q11. Connaissez-vous Destination Québec cité (anciennement l'Office du tourisme de Québec), organisation touristique représentant les territoires de la ville de Québec et les MRC de Portneuf, de la Côte-de-Beaupré, de l'Île d'Orléans et de La Jacques-Cartier ?

Base : Tous les répondants (n=1 164)

Notoriété de Destination Québec cité

	Total	Genre		Âge			Parents d'enfants		Statut de résident	
		Homme	Femme	18-34	35-54	55+	Oui	Non	Propriétaire	Locataire
<i>n absolu =</i>	1 164	503	660	251	328	582	238	926	752	412
TOTAL OUI	65%	67%	62%	62%	65%	66%	65%	65%	66%	63%
Oui, je connais bien le nom et le rôle de Destination Québec cité	16%	17%	16%	19%	15%	15%	18%	15%	18%	14%
Je connais le nom, mais pas vraiment son rôle ou ses actions	49%	50%	47%	43%	49%	51%	46%	49%	48%	50%
Non	35%	33%	37%	37%	34%	34%	35%	35%	34%	36%

	Total	Arrondissement					
		Beauport	Charlesbourg	La Cité-Limoilou	Ste-Foy-Sillery-Cap-Rouge	La Haute-Saint-Charles	Les Rivières
<i>n absolu =</i>	1 164	172	149	198	190	119	183
TOTAL OUI	65%	67%	65%	67%	62%	67%	62%
Oui, je connais bien le nom et le rôle de Destination Québec cité	16%	14%	17%	17%	15%	23%	14%
Je connais le nom, mais pas vraiment son rôle ou ses actions	49%	53%	48%	50%	47%	44%	48%
Non	35%	33%	34%	33%	36%	33%	36%

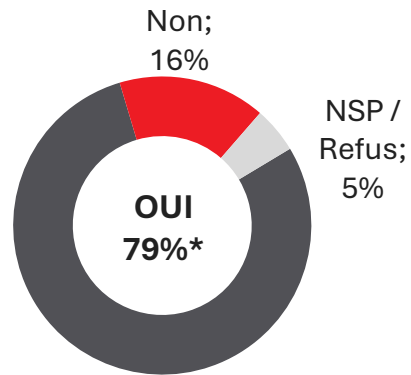
Q11. Connaissez-vous Destination Québec cité (anciennement l'Office du tourisme de Québec), organisation touristique représentant les territoires de la ville de Québec et les MRC de Portneuf, de la Côte-de-Beaupré, de l'Île d'Orléans et de La Jacques-Cartier ?

Base : Tous les répondants (n=1 164)

Raison(s) de l'abstention aux dernières élections

Q12. Avez-vous voté lors des élections municipales de novembre 2021 ?

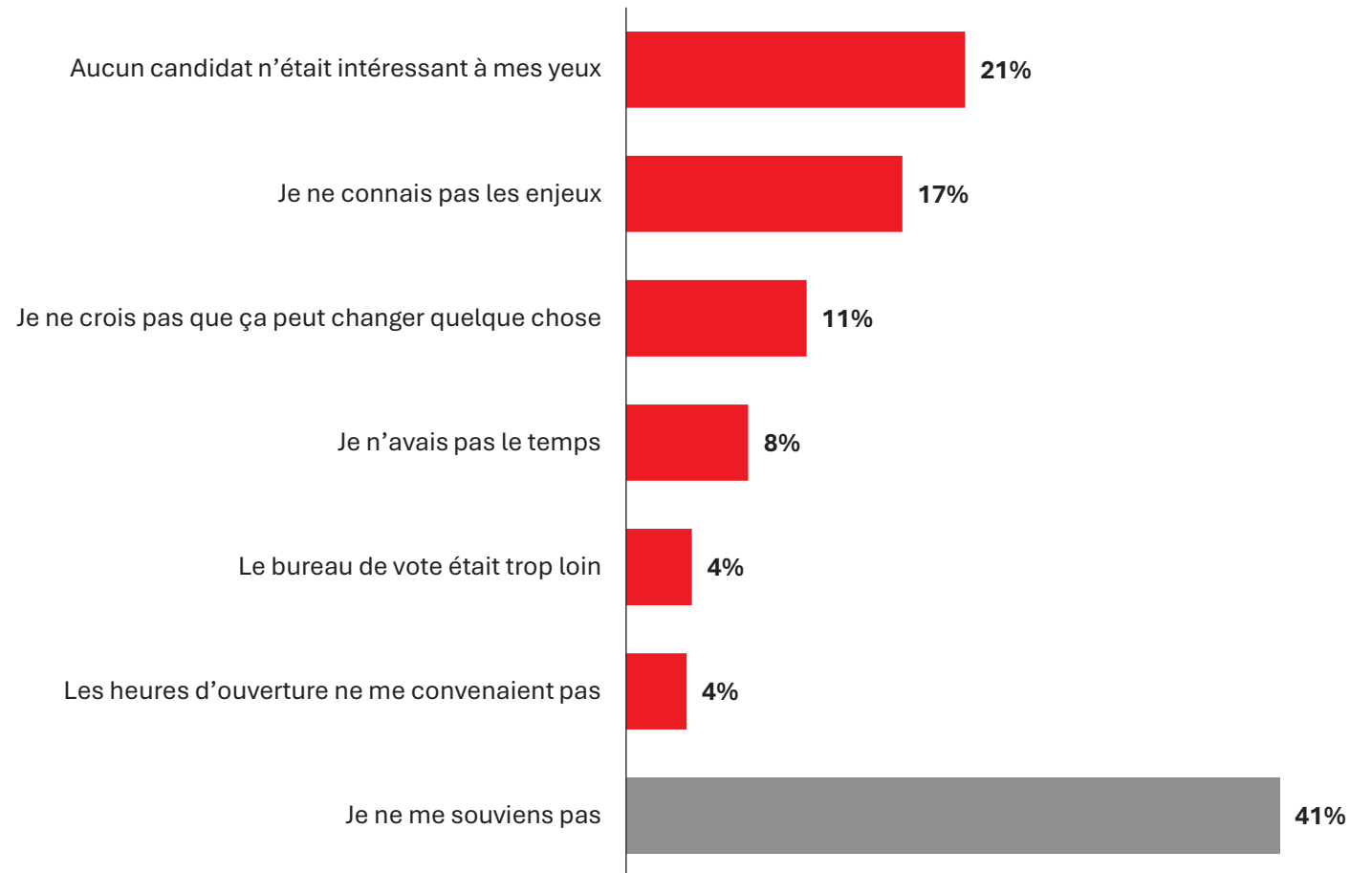
Base : L'ensemble des répondants de la ville de Québec (n=1011)



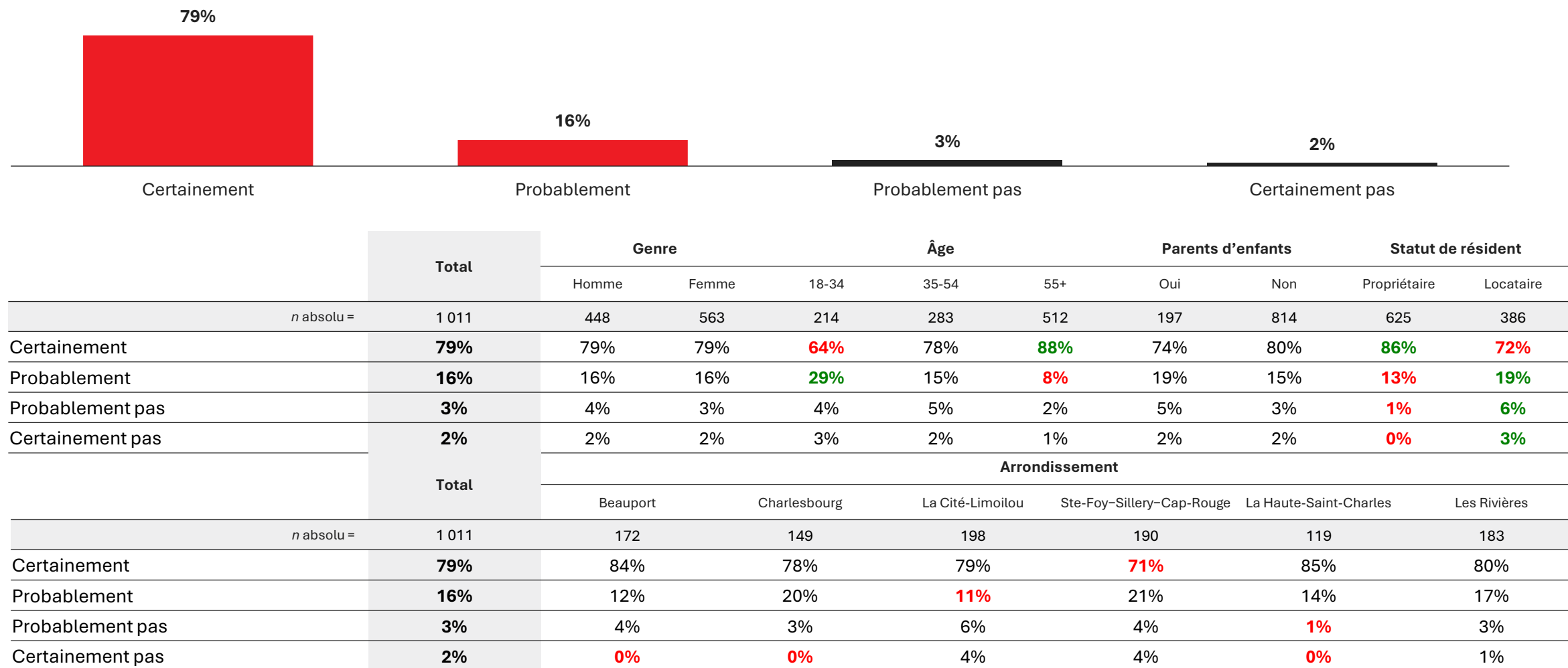
*Cette donnée est surestimée en raison du biais intrinsèque lié à l'utilisation d'un panel d'internautes. La proportion réelle de la population adulte qui a voté à Québec est de 45%.

Q13. Pour quelle(s) raison(s) n'avez-vous pas voté ? Veuillez sélectionner tout ce qui s'applique – *Mentions multiples*

Base : Les répondants qui disent ne pas avoir voté en 2021 (n=135)



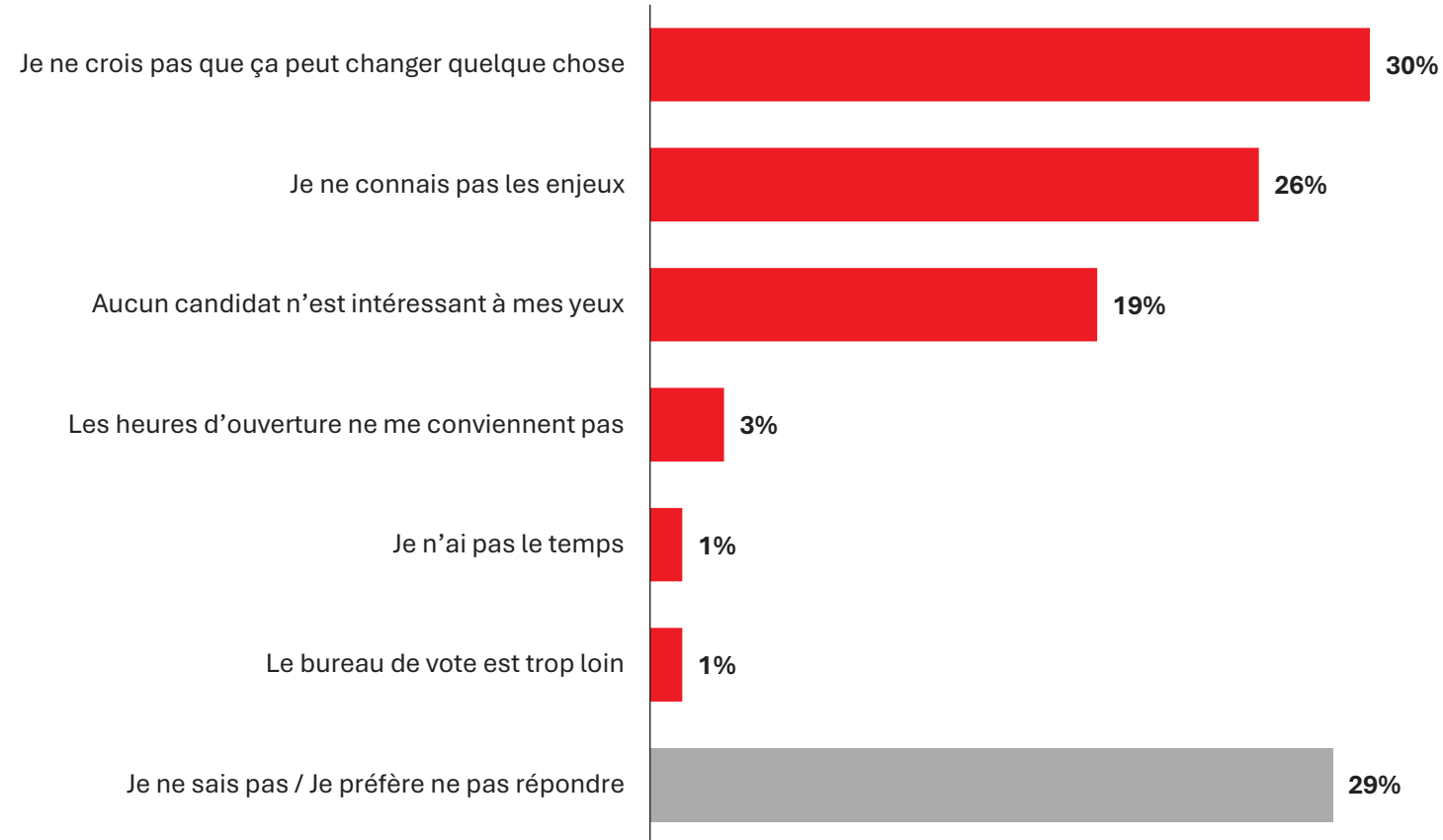
Intention de voter aux prochaines élections municipales



Q14. Avez-vous l'intention de voter aux élections municipales prévues en novembre 2025 ?

Base : Tous les répondants de la ville de Québec (n=1 011)

Raison(s) de l'abstention aux prochaines élections

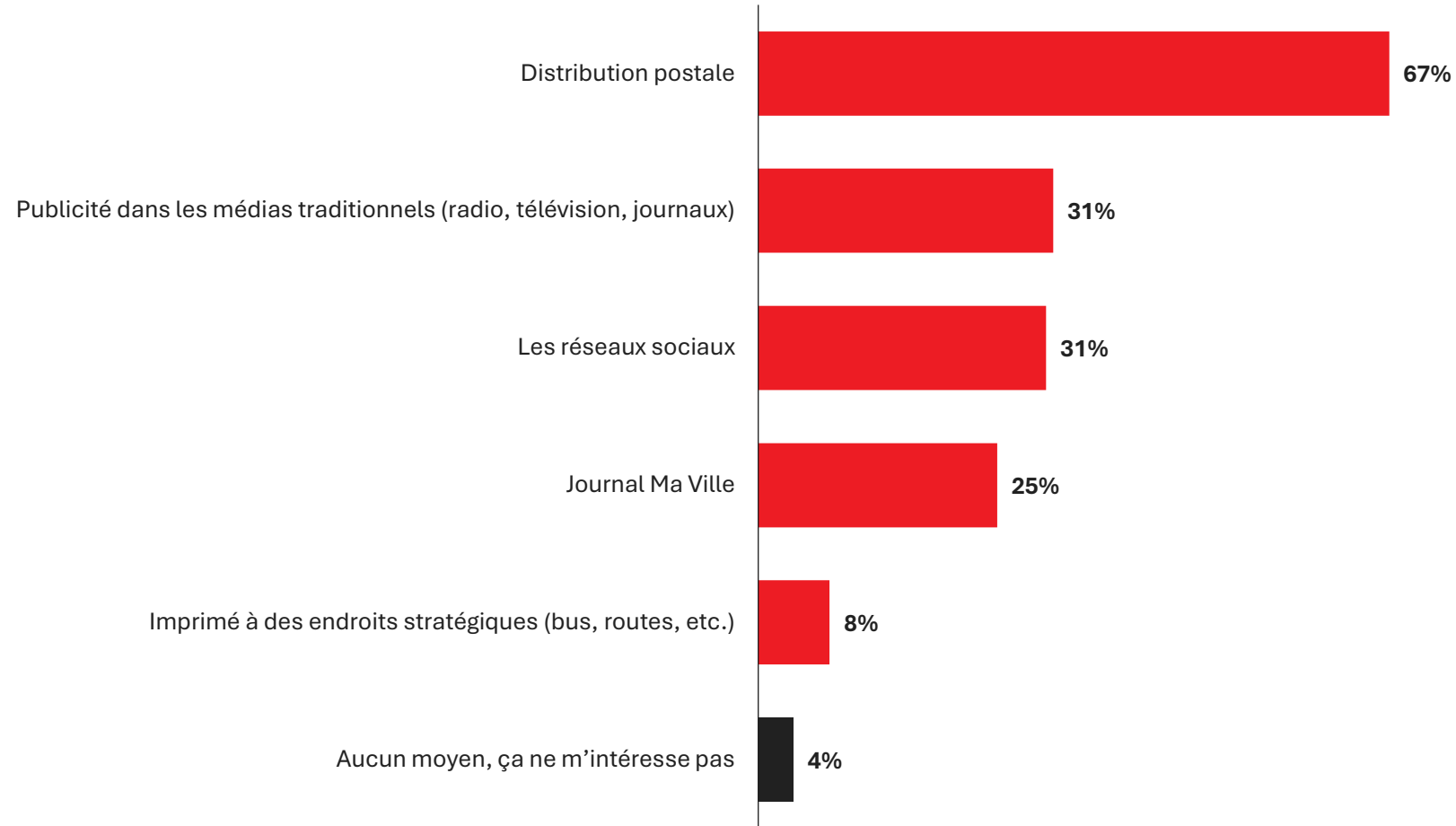


Q15. Pour quelle(s) raison(s) ne prévoyez-vous pas voter ? Veuillez sélectionner tout ce qui s'applique. – Mentions multiples*

Base : Les répondants qui n'ont pas l'intention de voter aux élections de 2025 (n=42)

*Le total pourrait dépasser 100%.

Information sur les modalités du vote



Q16. Comment préférez-vous être informé sur les modalités du vote ? Vous pouvez sélectionner jusqu'à trois choix. – Mentions multiples*

Base : Tous les répondants de la ville de Québec (n=1 011)

*Le total pourrait dépasser 100%.

Information sur les modalités du vote

	Total	Genre		Âge			Parents d'enfants		Statut de résident	
		Homme	Femme	18-34	35-54	55+	Oui	Non	Propriétaire	Locataire
<i>n absolu =</i>	1 011	448	563	214	283	512	197	814	625	386
Distribution postale	67%	66%	68%	55%	67%	75%	59%	69%	70%	64%
Publicité dans les médias traditionnels (radio, télévision, journaux)	31%	34%	29%	30%	31%	33%	31%	31%	34%	29%
Les réseaux sociaux	31%	30%	31%	45%	35%	19%	40%	28%	30%	32%
Journal Ma Ville	25%	30%	22%	16%	20%	35%	20%	27%	28%	23%
Imprimé à des endroits stratégiques (bus, routes, etc.)	8%	7%	8%	12%	9%	4%	10%	7%	7%	8%
Aucun moyen, ça ne m'intéresse pas	4%	4%	3%	7%	3%	2%	4%	4%	2%	6%

	Total	Arrondissement					
		Beauport	Charlesbourg	La Cité-Limoilou	Ste-Foy-Sillery-Cap-Rouge	La Haute-Saint-Charles	Les Rivières
<i>n absolu =</i>	1 011	172	149	198	190	119	183
Distribution postale	67%	68%	71%	68%	63%	65%	69%
Publicité dans les médias traditionnels (radio, télévision, journaux)	31%	37%	32%	29%	27%	31%	34%
Les réseaux sociaux	31%	34%	34%	25%	28%	39%	25%
Journal Ma Ville	25%	20%	30%	25%	26%	22%	31%
Imprimé à des endroits stratégiques (bus, routes, etc.)	8%	7%	5%	8%	8%	10%	7%
Aucun moyen, ça ne m'intéresse pas	4%	1%	3%	7%	5%	3%	3%

Q16. Comment préférez-vous être informé sur les modalités du vote ? Vous pouvez sélectionner jusqu'à trois choix. – *Mentions multiples**

Base : Tous les répondants de la ville de Québec (n=1 011)

*Le total pourrait dépasser 100%.

4.12

Communications



Communications



Q7. Sur une échelle de 0 à 10, où 0 signifie « pas du tout d'accord » et 10 signifie « tout à fait en accord », dans quelle mesure êtes-vous en accord avec les énoncés suivants ?

Base : Tous les répondants (n=1 011)

Communications

	Total	Genre		Âge			Parents d'enfants		Statut de résident	
		Homme	Femme	18-34	35-54	55+	Oui	Non	Propriétaire	Locataire
<i>n</i> absolu =	1 011	448	563	214	283	512	197	814	625	386
J'aimerais que ma Ville me consulte et m'écoute davantage avant de prendre des décisions.	7,4	7,7	7,1	6,6	7,9	7,5	7,6	7,4	7,7	7,1
Je m'intéresse à ce qui se passe dans ma municipalité (nouveaux projets, décisions, événements, etc.).	7,2	7,5	6,9	6,4	7,5	7,4	7,3	7,1	7,6	6,8
J'aimerais recevoir davantage d'information de la part de ma Ville	6,7	6,9	6,6	6,2	7,1	6,8	6,9	6,7	6,9	6,5
	Total	Arrondissement								
		Beauport	Charlesbourg	La Cité-Limoilou	Sainte-Foy-Sillery-Cap-Rouge	La Haute-Saint-Charles	Les Rivières			
<i>n</i> absolu =	1 011	172	149	198	190	119	183			
J'aimerais que ma Ville me consulte et m'écoute davantage avant de prendre des décisions.	7,4	7,6	7,5	7,5	6,9	7,7	7,3			
Je m'intéresse à ce qui se passe dans ma municipalité (nouveaux projets, décisions, événements, etc.).	7,2	6,9	7,4	7,4	7,0	7,1	7,2			
J'aimerais recevoir davantage d'information de la part de ma Ville	6,7	6,8	7,1	6,7	6,6	6,7	6,7			

Q7. Sur une échelle de 0 à 10, où 0 signifie « pas du tout d'accord » et 10 signifie « tout à fait en accord », dans quelle mesure êtes-vous en accord avec les énoncés suivants ?

Base : Tous les répondants (n=1 011)

Communications

<i>Note moyenne</i>	Total Été 2024	Total Printemps 2024	Total Hiver 2024	Total Automne 2023	Total Été 2023
J'aimerais que ma Ville me consulte et m'écoute davantage avant de prendre des décisions.	7,4	7,3	7,2	7,2	7,3
Je m'intéresse à ce qui se passe dans ma municipalité (nouveaux projets, décisions, événements, etc.).	7,2	7,1	7,1	7,2	6,9↑
J'aimerais recevoir davantage d'information de la part de ma Ville	6,7	6,7	6,7	6,8	6,6

Q7. Sur une échelle de 0 à 10, où 0 signifie « pas du tout d'accord » et 10 signifie « tout à fait en accord », dans quelle mesure êtes-vous en accord avec les énoncés suivants ?

Base : Tous les répondants (n=1 011)

4.13

Services à améliorer
en priorité



Services à améliorer en priorité

	Total Été 2024	Total Printemps 2024	Total Hiver 2024	Total Automne 2023	Total Été 2023
Transport en commun (autres et sans précision) : RTC, bus, métro	11%	9%	11%	5%	6%
Déneigement	9%	10%	16%	17%	10%
Service de police / sécurité publique	7%↑	4%	5%	5%	5%
Entretien des rues et des trottoirs (sans précision)	6%	5%	6%	6%	5%
Réparation de la chaussée / nids de poule	5%↓	9%	4%	6%	5%
Gestion de la circulation (signalisation, marquage au sol, feux de circulation, ajout de trottoir, etc.)	5%	7%	6%	9%	6%
Gestion des matières résiduelles / ramassage des ordures / gestion des déchets	5%	4%	2%	-	-
Travaux publics	3%↑	1%	1%	3%	3%
Sécurité routière	3%	2%	3%	5%	2%
Service des sports et des loisirs	3%	2%	3%	4%	3%
Je ne sais pas / Rien ne me vient en tête	38%↓	44%	40%	44%	42%

Q19. Selon vous, quel serait le service municipal qui devrait être amélioré en priorité par la Ville de Québec ? Vous pouvez nommer un ou deux service(s).

Base : Tous les répondants (n=1 011)

*Les réponses représentant 2% et moins des mentions sont présentées en annexe.

Annexe



Services à améliorer en priorité

	Total Été 2024	Total Printemps 2024	Total Hiver 2024	Total Automne 2023	Total Été 2023
Aide / soutien aux itinérants / personnes défavorisées	2%	1%	1%	0%	1%
Aménagement de stationnements	2%	1%	1%	2%	4%
Réduire ou éliminer les pistes cyclables	2%	-	-	-	-
L'écoute des citoyens / traitement des demandes / communication	2%	2%	2%	3%	2%
La gestion du stationnement	2%	1%	2%	3%	1%
L'administration	2%	2%	3%	1%	1%
Faciliter la circulation pour les piétons / la sécurité des piétons	1%	1%	2%	4%	2%
Piste cyclable (en général)	1%	2%	2%	1%	3%
Reconsidérer le projet du tramway	1%	1%	1%	0%	2%

Q19. Selon vous, quel serait le service municipal qui devrait être amélioré en priorité par la Ville de Québec ? Vous pouvez nommer un ou deux service(s).

Base : Tous les répondants (n=1 011) – Mentions récoltant 2% et moins. Seules les mentions récoltant 1% ou plus sont présentées.

Services à améliorer en priorité

	Total Été 2024	Total Printemps 2024	Total Hiver 2024	Total Automne 2023	Total Été 2023
Meilleure gestion du budget / réduire le gaspillage de fonds publics (divers)	1%	0%	1%	0%	0%
Gel de taxes (en général)	1%	0%	1%	1%	1%
Le 3e lien	1%	-	1%	0%	0%
Transport alternatif/actif	1%	-	1%	-	-
La signalisation/la sécurité des pistes cyclables / Veiller à ce que les cyclistes respectent les règlements de la circulation	1%	2%	0%	1%	1%
Nettoyage des rues / des trottoirs	1%	4%	2%	2%	1%
Entretien des parcs / des arbres	1%	1%	1%	1%	1%
Aide au logement / plus de logements abordables / logements sociaux	1%	1%	2%	0%	1%
Arrêter de faire la guerre à l'automobile	1%	-	-	-	-
Déglçage des trottoirs	1%	0%	0%	1%	0%

Q19. Selon vous, quel serait le service municipal qui devrait être amélioré en priorité par la Ville de Québec ? Vous pouvez nommer un ou deux service(s).

Base : Tous les répondants (n=1 011) – Mentions récoltant 2% et moins. Seules les mentions récoltant 1% ou plus sont présentées.

Nos services

Léger

Recherche marketing et sondages

Expérience client (CX)

Services de conseil stratégique et opérationnel pour l'expérience client

Léger Analytique (LEA)

Modélisation et analyse de données

Léger Opinion (LEO)

Gestion de panel

Communautés Léger

Gestion de communautés en ligne

Léger DGTL

Stratégie digitale et expérience utilisateur

Recherche internationale

Worldwide Independent Network (WIN)

600

Employé(e)s

185

Consultant(e)s

8

Bureaux

MONTRÉAL | QUÉBEC |
TORONTO | WINNIPEG
EDMONTON | CALGARY |
VANCOUVER | NEW YORK

Le ger

L'intelligence des données

leger360.com