

# PROJET LA BOUÉE – PIE-XII

Séance d'information  
Jeudi 25 mai 2023



# — PLAN DE PRÉSENTATION

- 1 – Le projet en bref
- 2 – La clientèle
- 3 – Présentation de l'organisme porteur
- 4 – Bâtiment et implantation

## — LE PROJET EN BREF

- ⊙ Construction d'un immeuble de 95 unités de logement
  - ⊙ Du 3 ½ au 6 ½
  - ⊙ Salles communautaires et cuisine collective
  - ⊙ Bureaux pour les partenaires communautaires
  - ⊙ Stationnement intérieur
  - ⊙ Zones extérieures végétalisées, terrasse sur toit
- ⊙ Projet visant la **diversité**, l'**inclusion** et l'**autonomie résidentielle**.

# — LA CLIENTÈLE

## ⊗ Clientèle mixte, à faible ou modeste revenu

- ⊗ Familles
- ⊗ Personnes seules, dont certaines avec besoins particuliers

## ⊗ Soutien communautaire offert aux locataires

- ⊗ Intervenante communautaire de La Bouée
- ⊗ Partenaires communautaires sur place



# La Bouée



Société acheteuse de préservation et de développement de l'habitat communautaire

- ⊙ La Bouée, organisme porteur du projet
- ⊙ Société acheteuse à but non lucratif
- ⊙ C.A. composé de trois représentants du milieu communautaire et de deux représentants des locataires
- ⊙ Mission principale :
  - ⊙ Préserver et développer l'habitation communautaire
  - ⊙ Participer à la recherche et au développement d'innovations

# — QUELQUES RÉALISATIONS DE LA BOUÉE

Marie-Clarisse, secteur Limoilou

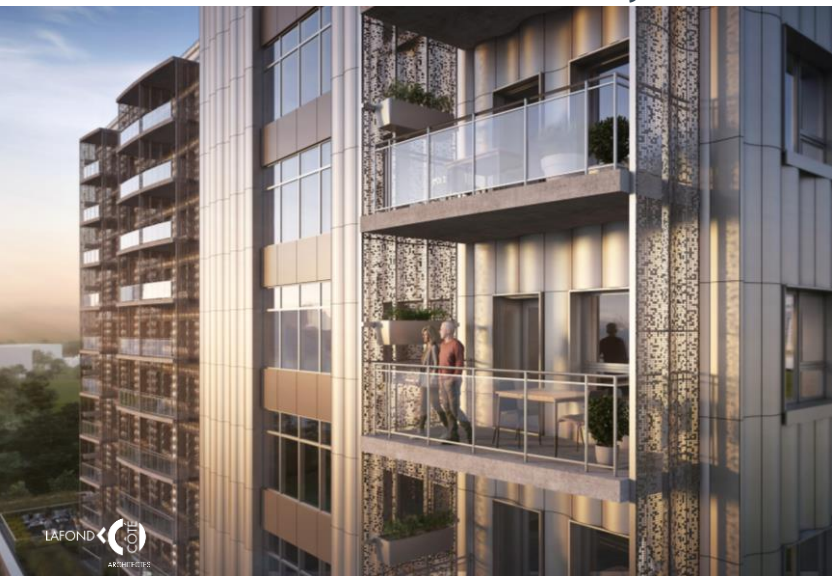


Évangéline, secteur Maizerets



# PROJETS EN CONSTRUCTION DE LA BOUÉE

L'Albédo, secteur Sainte-Foy



Charles-IV, secteur Charlesbourg



---

# LA BOUÉE – PIE-XII BÂTIMENT ET IMPLANTATION



# — FAÇADE AVANT Hauteurs variées, matériaux légers et couleurs vives



Panneaux en aluminium  
Couleur : argent



Couleur accent :  
*Inca Gold*  
Pour panneaux perforés, garde-corps et soffites



Brique  
*Terra Blend*

# — FAÇADE AVANT



Espaces communs  
au rez-de-chaussée

Terrasses végétalisées

Marquise d'entrée  
favorisant l'échelle  
humaine

# — FAÇADE ARRIÈRE



Cour aménagée  
pour les familles

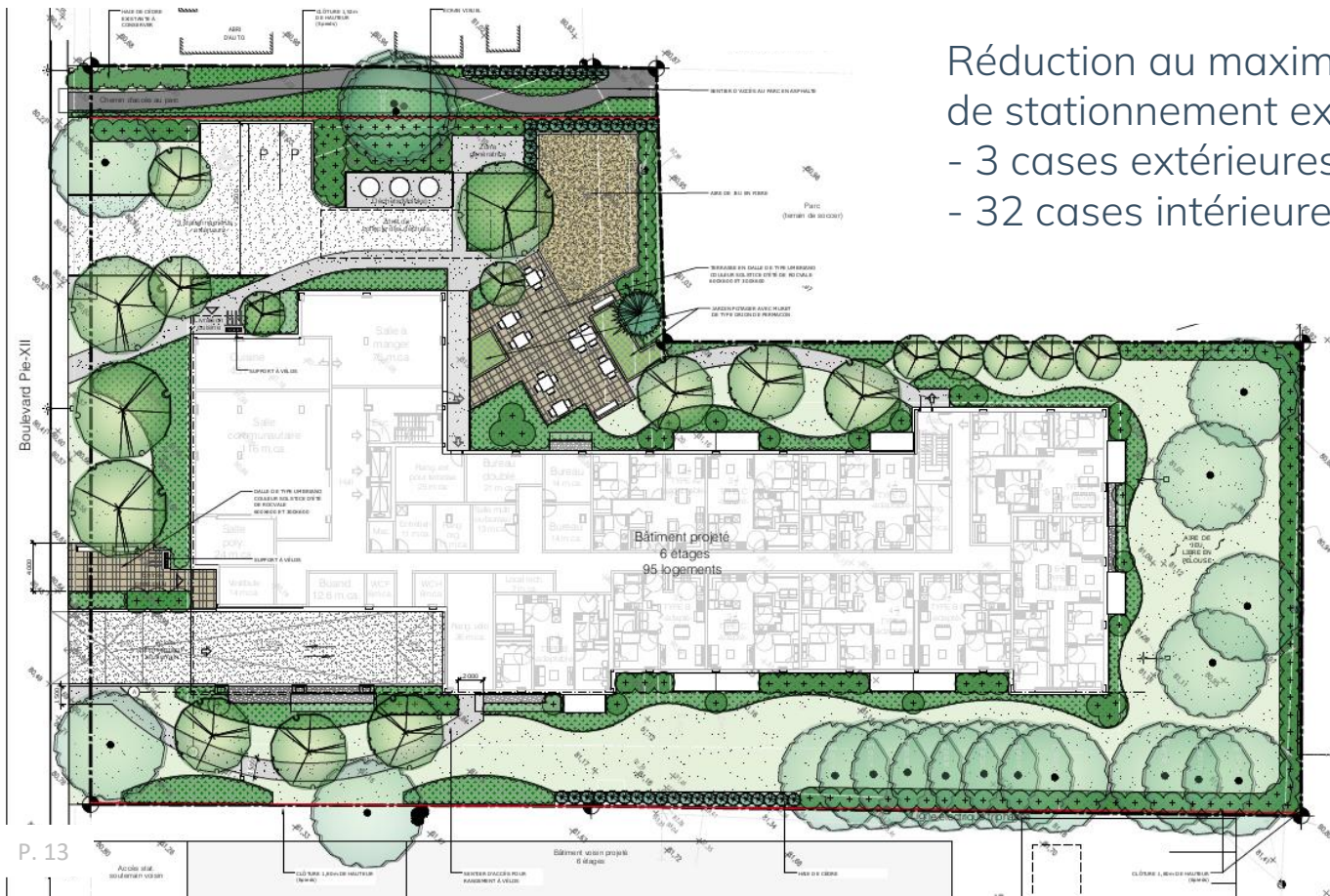
Balcon avec  
écran d'intimité

Jeu de couleurs  
et de volumes



# IMPLANTATION

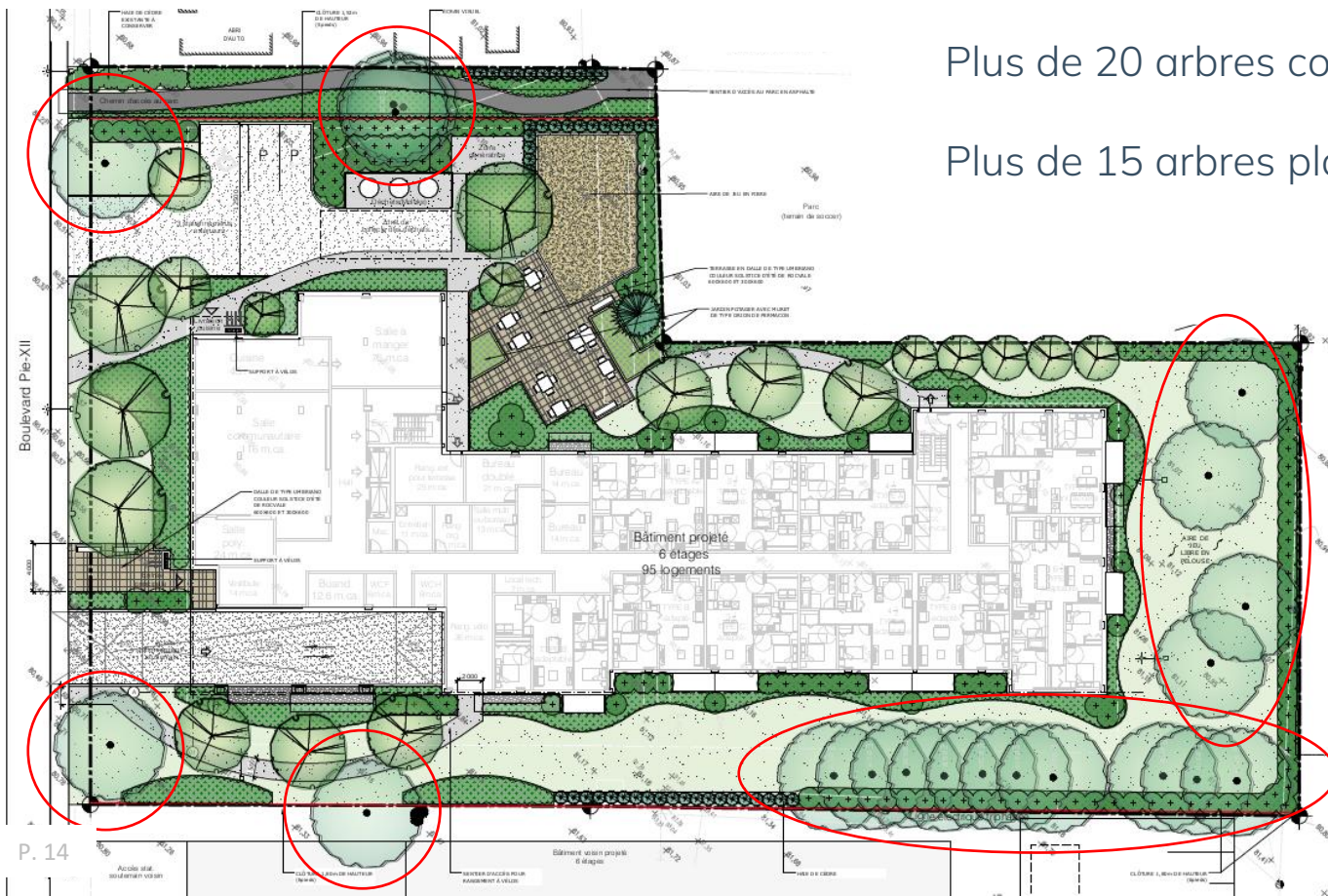
Réduction au maximum des cases de stationnement extérieures :  
- 3 cases extérieures  
- 32 cases intérieures



# IMPLANTATION

Plus de 20 arbres conservés sur le site.

Plus de 15 arbres plantés.



Architectures de paysage  
Design urbain





**Action —  
Habitation**

1199, 4<sup>e</sup> Avenue, Québec, Québec G1J 3B4  
418 648-1278 – [actionhabitation.qc.ca](http://actionhabitation.qc.ca)