

L'écoquartier est un projet pilote initié en 2009 par la Ville

# Écoquartier de la Pointe-aux-Lièvres

*Création d'une nouvelle  
dynamique de quartier –  
à même une friche industrielle  
située à l'entrée du centre-ville*



Photo 2022

**Projet de réfection de la rue de la Pointe-aux-Lièvres**  
Séance publique d'information

4 novembre 2024



*l'accent  
d'Amérique*

- 1) **Bref rappel sur le projet d'écoquartier**
- 2) **Situation existante de la rue de la Pointe-aux-Lièvres**
- 3) **Limite des travaux de réfection**
- 4) **Projet de réfection complète de la rue de la Pointe-aux-Lièvres**
- 5) **Exemples d'aménagements réalisés dans les rues de l'écoquartier**

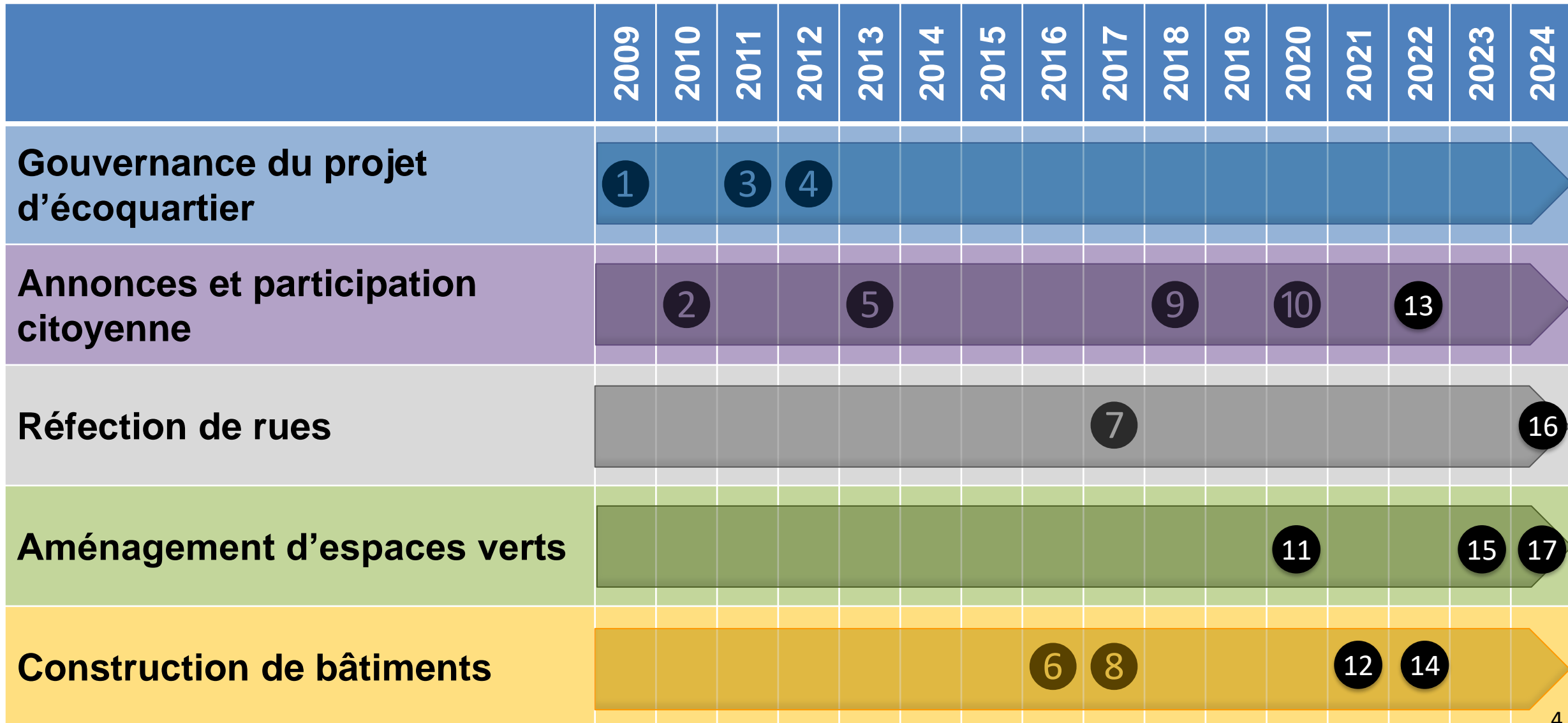
*Période de questions et de précisions sur le projet*

# **1) Bref rappel sur le projet d'écoquartier**

# LE PROJET D'ÉCOQUARTIER DE LA POINTE-AUX-LIÈVRES



## Chronologie



# L'ÉCOQUARTIER EN 2022

Photo (© G. Pelletier) : phases 1 et 2



Superficie totale  
**24 ha**

Parcs

Parc de la Pointe-aux-Lièvres  
Parc linéaire de la rivière Saint-Charles

**9 ha**

Unités existantes

*Longeant la rue de la PAL avant l'annonce d'un écoquartier en 2009*

**572** (1970, 1994 et 2005)

Nouvelles unités

*Écoquartier – Phases 1 et 2*

**566**

Unités potentielles

*Écoquartier – Phases 3 et 4*

**± 650**

## **2) Situation existante de la rue de la Pointe-aux-Lièvres**

# LA POINTE-AUX-LIÈVRES EN 1971

Les infrastructures et les aménagements actuels de la rue de la Pointe-aux-Lièvres témoignent de l'héritage industriel lourd du secteur

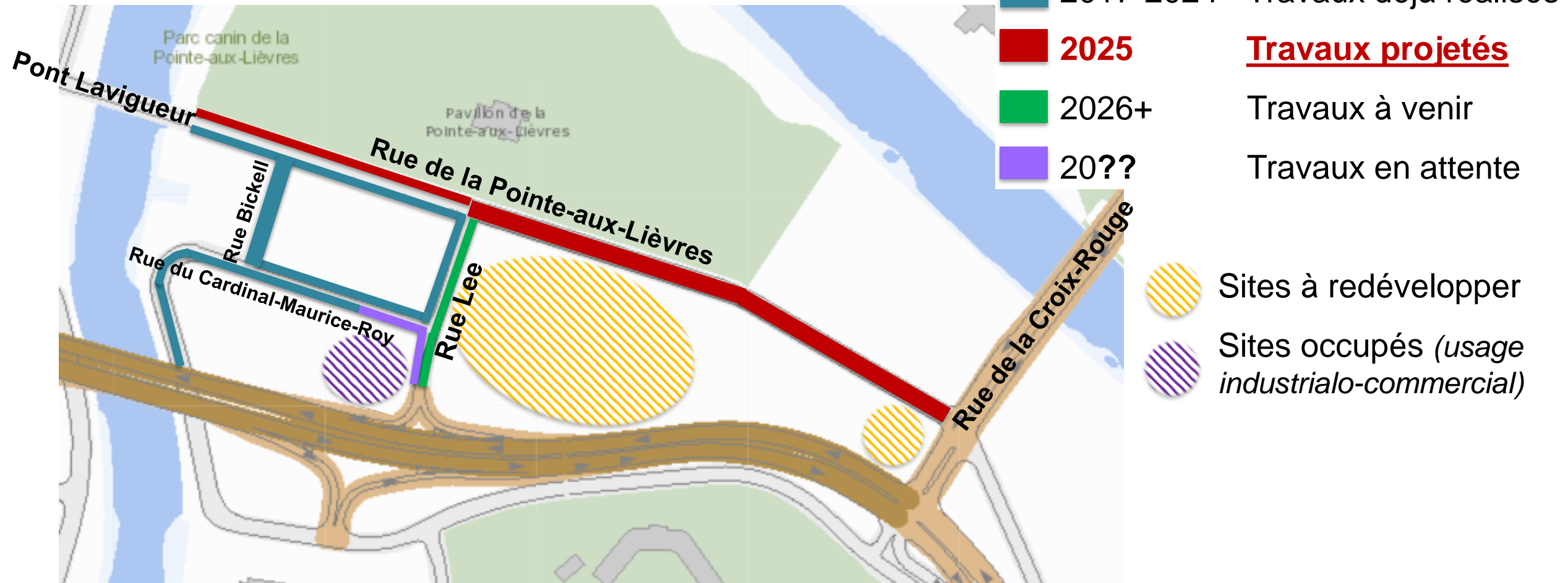
Longueur de la rue de la PAL  
655 m. lin.

## Le projet

- Réfection complète des réseaux souterrains
- Ajout d'une conduite pluviale
- Enfouissement des réseaux techniques urbains
- Réfection des trottoirs, ajout lien cyclable et nouveaux aménagements paysagers
- Travaux d'éclairage public

# DES EMPRISES DE RUES À L'IMAGE D'UN ÉCOQUARTIER

## Travaux réalisés, projetés et à venir





# SITUATION EXISTANTE – RUE DE LA POINTE-AUX-LIÈVRES



Photo sept. 2023

- **Infrastructures souterraines désuètes**
  - arrivant en fin de vie utile
  - capacité insuffisante des réseaux pour accueillir les nouveaux développements
  - réseau d'égout unitaire (égouts sanitaire et pluvial non séparés)
- **Poteaux et fils existants** (*les fils ont été enfouis lors d'une 1<sup>re</sup> phase de réfection de rues*)
- **Trottoir étroit et très abîmé** n'encourageant pas la mobilité active
- **Peu d'arbres d'alignement de rue**

# SITUATION EXISTANTE – RUE DE LA POINTE-AUX-LIÈVRES



Rue de la Pointe-aux-Lièvres

- **Chaussée très large**
- **Infrastructures souterraines désuètes**
- **Poteaux et fils aériens**
- **Trottoir étroit et très abîmé**
- **Peu d'arbres d'alignement de rue**

Photo, août 2021

# SITUATION EXISTANTE – RUE DE LA POINTE-AUX-LIÈVRES



Photo, août 2021

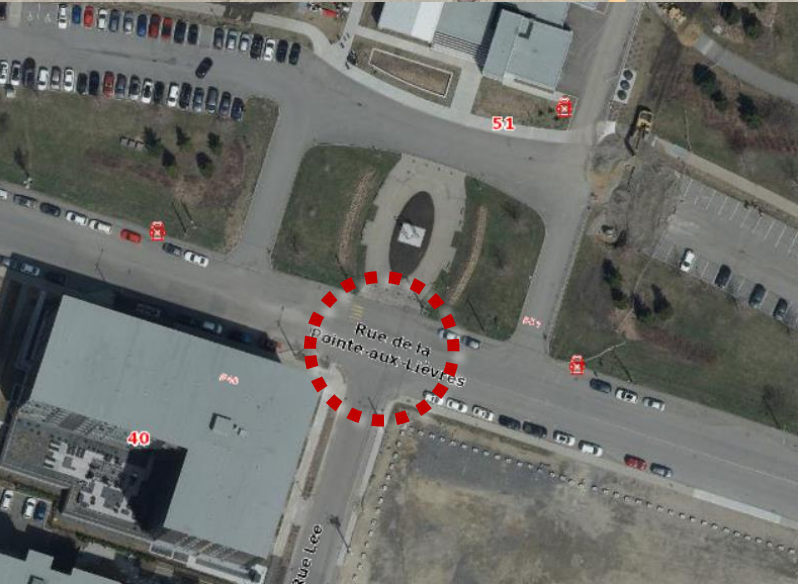


**2021** Pose temporaire d'une couche d'asphalte sur le trottoir existant

- **Chaussée très large**
- **Infrastructures souterraines désuètes**
- **Poteaux et fils aériens**
- **Trottoir étroit et très abîmé**
- **Peu d'arbres d'alignement de rue**



Photo Google, juin 2023



◀ Intersection  
PAL/Lee en 2023

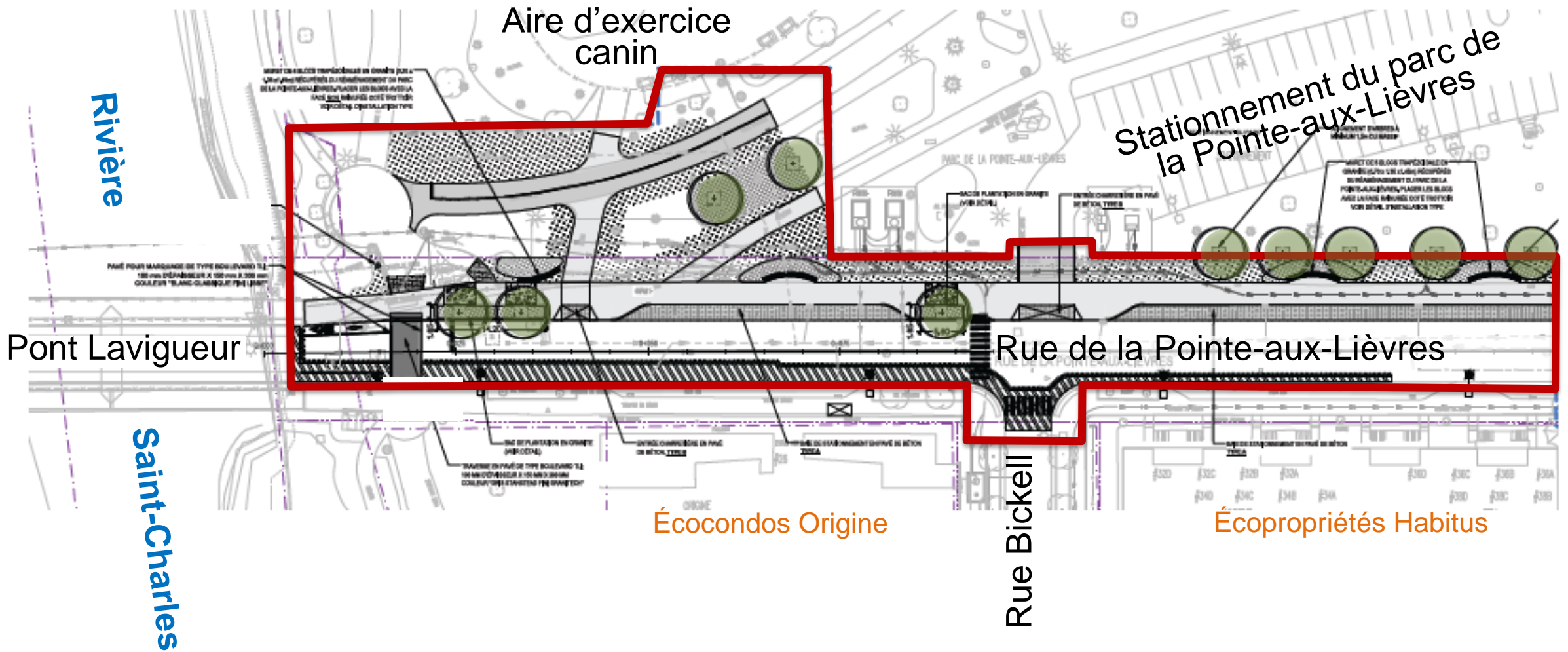
## Principales demandes citoyennes

- Réduire la vitesse de circulation automobile
- Sécuriser l'intersection Pointe-aux-Lièvres / Lee pour les piétons
- Avoir des cases de **stationnement de courte durée** à proximité des entrées aux bâtiments (30 à 60 min.)
- Refaire le trottoir longeant le parc
- Aménager un trottoir des deux côtés
- Verdir encore plus l'écoquartier (réduction des îlots de chaleur, amélioration de la qualité de l'air, biodiversité, ombrage)

### **3) Limites des travaux de réfection**

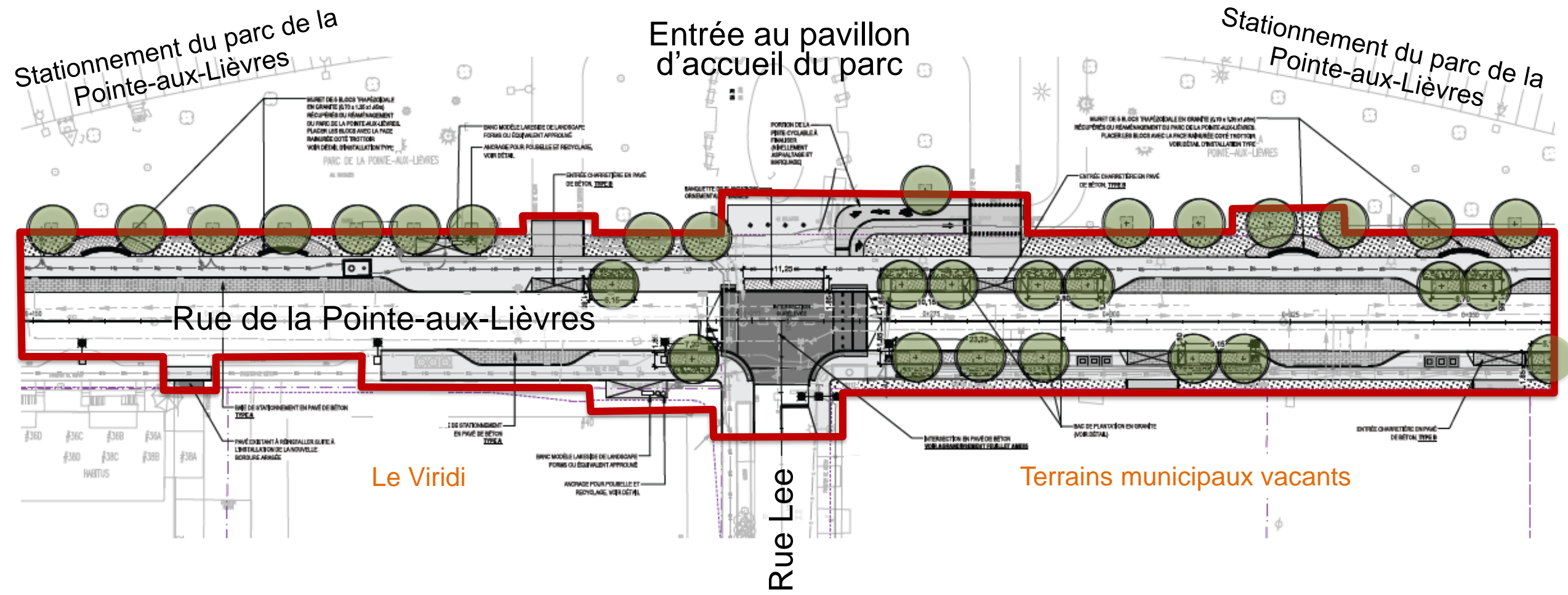
# DES EMPRISES DE RUES À L'IMAGE D'UN ÉCOQUARTIER

## Réfection complète de la rue de la Pointe-aux-Lièvres – Limite des travaux



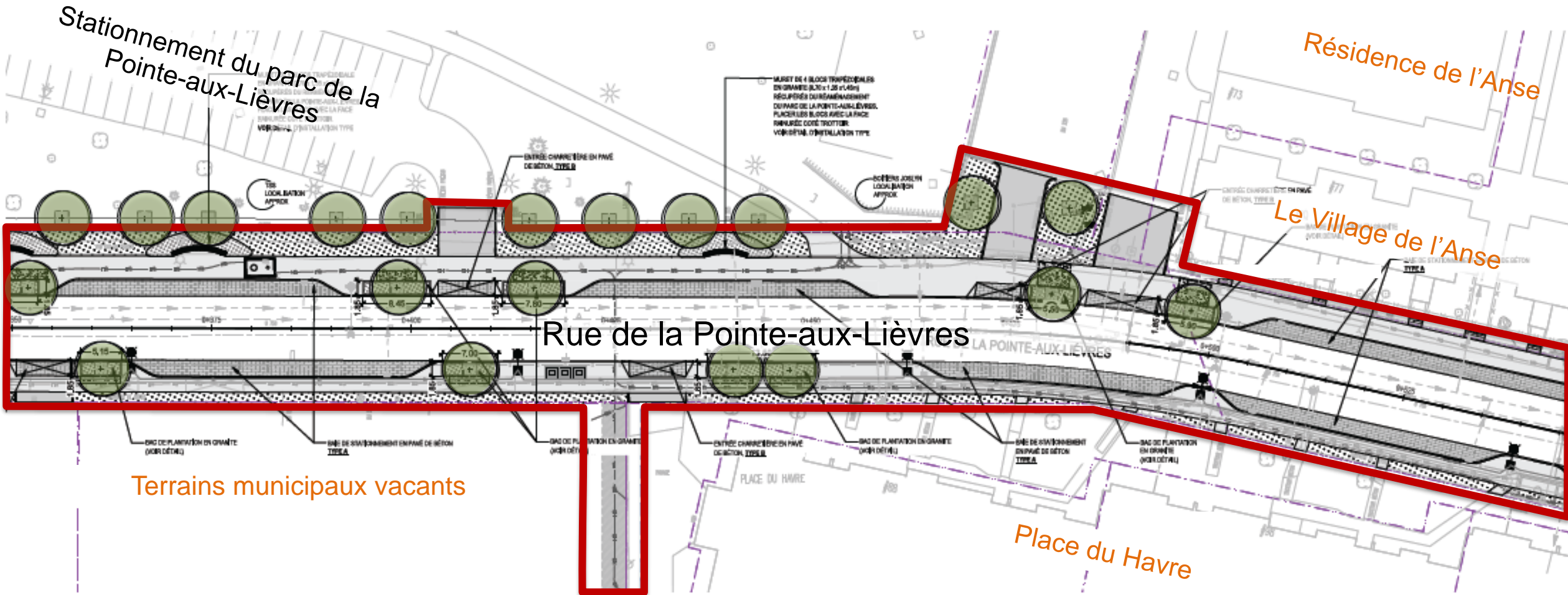
# DES EMPRISES DE RUES À L'IMAGE D'UN ÉCOQUARTIER

## Réfection complète de la rue de la Pointe-aux-Lièvres – Limite des travaux



# DES EMPRISES DE RUES À L'IMAGE D'UN ÉCOQUARTIER

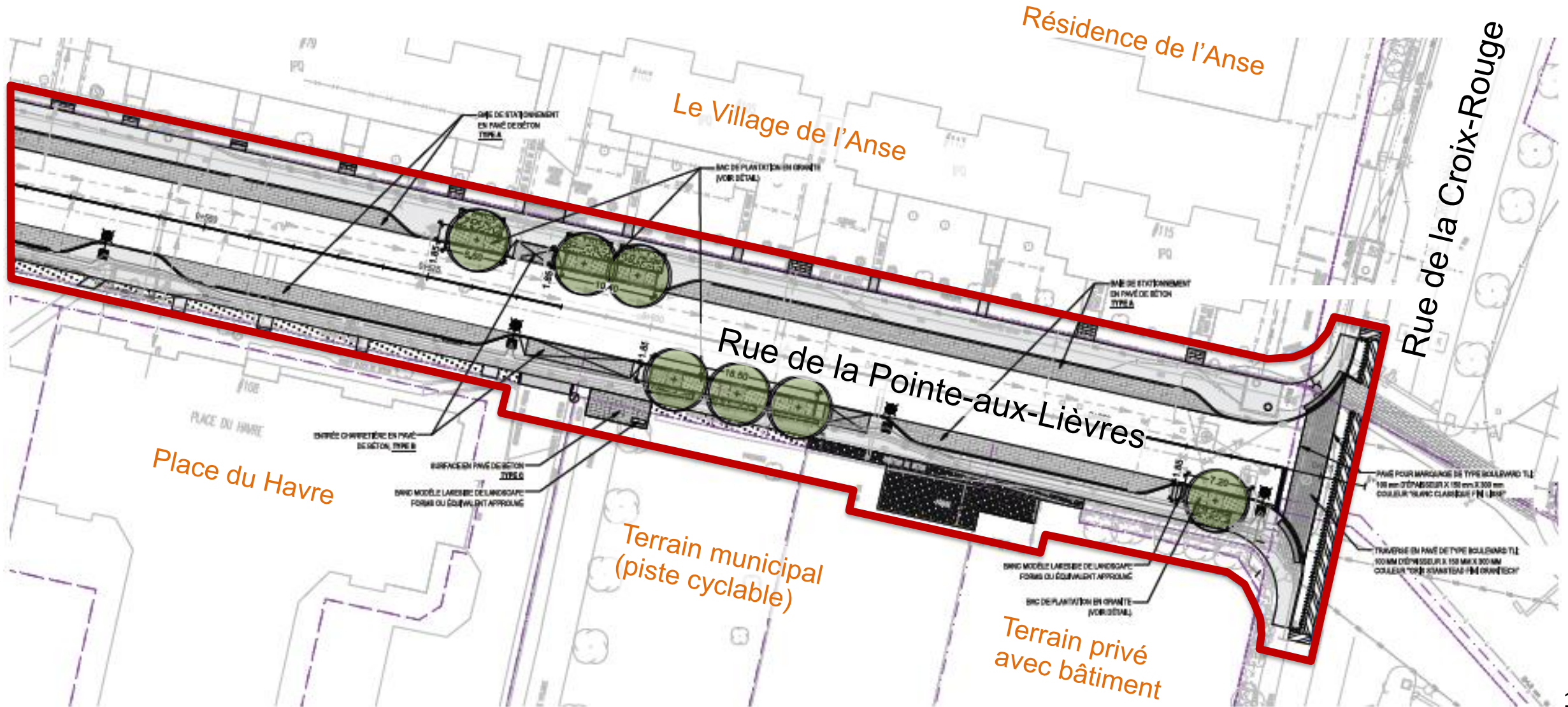
## Réfection complète de la rue de la Pointe-aux-Lièvres – Limite des travaux





# DES EMPRISES DE RUES À L'IMAGE D'UN ÉCOQUARTIER

## Réfection complète de la rue de la Pointe-aux-Lièvres – Limite des travaux

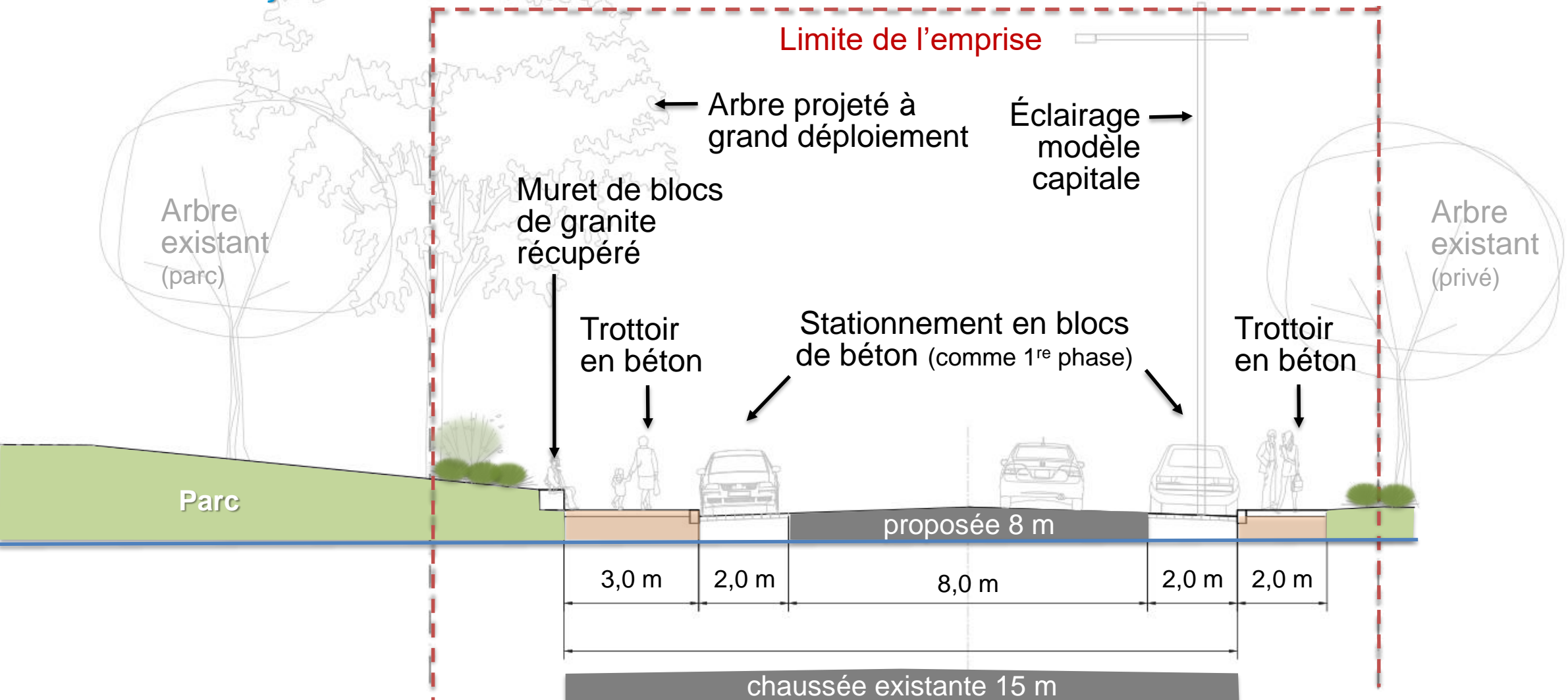


## **4) Projet de réfection complète de la rue de la Pointe-aux-Lièvres**

# DES EMPRISES DE RUES À L'IMAGE D'UN ÉCOQUARTIER

## Réfection complète de la rue de la Pointe-aux-Lièvres

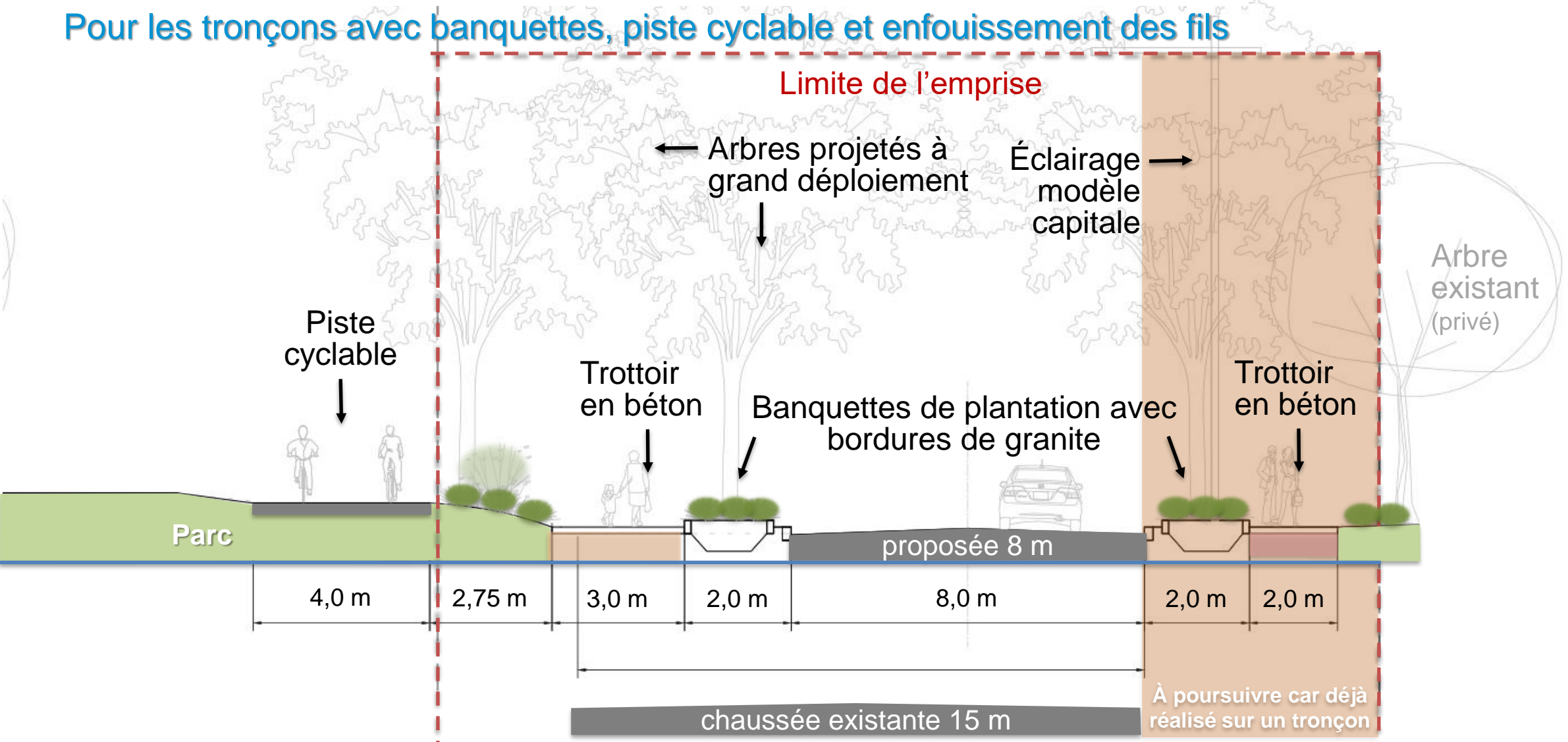
### Pour les tronçons avec baies de stationnement et enfouissement des fils



# DES EMPRISES DE RUES À L'IMAGE D'UN ÉCOQUARTIER

Réfection complète de la rue de la Pointe-aux-Lièvres

Pour les tronçons avec banquettes, piste cyclable et enfouissement des fils



## Réfection complète de la rue de la Pointe-aux-Lièvres

- Ajout de **1 100 m<sup>2</sup> d'espace vert**
- Réaménagement de **trottoir sur 1 070 m. lin.**
- Aménagement de **95 cases de stationnement** sur rue (baies)
- Retrait de **± 20 poteaux électriques** (et fils)
- Installation d'un nouveau réseau d'éclairage public avec **12 lampadaires**
- Récupération locale de 9 murets-bancs en granite (**± 60 places assises**)
- Plantation de **60 arbres**
- Plantation de **360 arbustes**
- Plantation de **820 vivaces et graminées**

## **5) Exemples d'aménagements réalisés dans les rues de l'écoquartier**

## Aménagements réalisés



Photo 2018 – rue Bickell

## TRANSFORMATION D'UN MILIEU INDUSTRIEL EN MILIEU DE VIE RÉSIDENTIEL



Photo 2018 – rue du Cardinal-Maurice-Roy



Photo 2018 – rues du Cardinal-Maurice-Roy et Lee

- Chaussée plus étroite
- Mobilier urbain et luminaires intégrés
- Banquettes de plantations entre le trottoir et la chaussée
- Larges trottoirs
- Bande podotactile pour les personnes à mobilité réduite
- Mise à niveau des réseaux d'aqueduc et d'égouts
- Enfouissement des fils (réseaux techniques urbains)

## Aménagements réalisés



- Chaussée plus étroite
- Mobilier urbain et luminaires intégrés
- Banquettes de plantations entre le trottoir et la chaussée
- Larges trottoirs
- Bande podotactile pour les personnes à mobilité réduite
- Mise à niveau des réseaux d'aqueduc et d'égouts
- Enfouissement des fils (réseaux techniques urbains)

Sept. 2023 – tronçon aménagé de rue de la Pointe-aux-Lièvres



# DES EMPRISES DE RUES À L'IMAGE D'UN ÉCOQUARTIER

## Aménagements réalisés



Rue CMR

Rue Bickell

- Chaussée plus étroite
- Mobilier urbain et luminaires intégrés
- Banquettes de plantations entre le trottoir et la chaussée
- Larges trottoirs
- Bande podotactile pour les personnes à mobilité réduite
- Mise à niveau des réseaux d'aqueduc et d'égouts
- Enfouissement des fils (réseaux techniques urbains)

## Aménagements réalisés



Rue Cardinal-Maurice-Roy

Photo, été 2024

- Chaussée plus étroite
- Mobilier urbain et luminaires intégrés
- Banquettes de plantations entre le trottoir et la chaussée
- Larges trottoirs
- Bande podotactile pour les personnes à mobilité réduite
- Mise à niveau des réseaux d'aqueduc et d'égouts
- Enfouissement des fils (réseaux techniques urbains)

# DES EMPRISES DE RUES À L'IMAGE D'UN ÉCOQUARTIER

## Aménagements réalisés



Rue Cardinal-Maurice-Roy

Photo, été 2024


- Chaussée plus étroite
- Mobilier urbain et luminaires intégrés
- Banquettes de plantations entre le trottoir et la chaussée
- Larges trottoirs
- Bande podotactile pour les personnes à mobilité réduite
- Mise à niveau des réseaux d'aqueduc et d'égouts
- Enfouissement des fils (réseaux techniques urbains)

## Aménagements réalisés



Rue Cardinal-Maurice-Roy

- Chaussée plus étroite
- Mobilier urbain et luminaires intégrés
- Banquettes de plantations entre le trottoir et la chaussée
- Larges trottoirs
- Bande podotactile pour les personnes à mobilité réduite
- Mise à niveau des réseaux d'aqueduc et d'égouts
- Enfouissement des fils (réseaux techniques urbains)
- Baies de stationnement



Parc de la Pointe-aux-Lièvres, juillet 2024

**MERCI DE VOTRE ATTENTION ET DE VOTRE PRÉSENCE !**

***Période de questions et  
de précisions sur le projet***