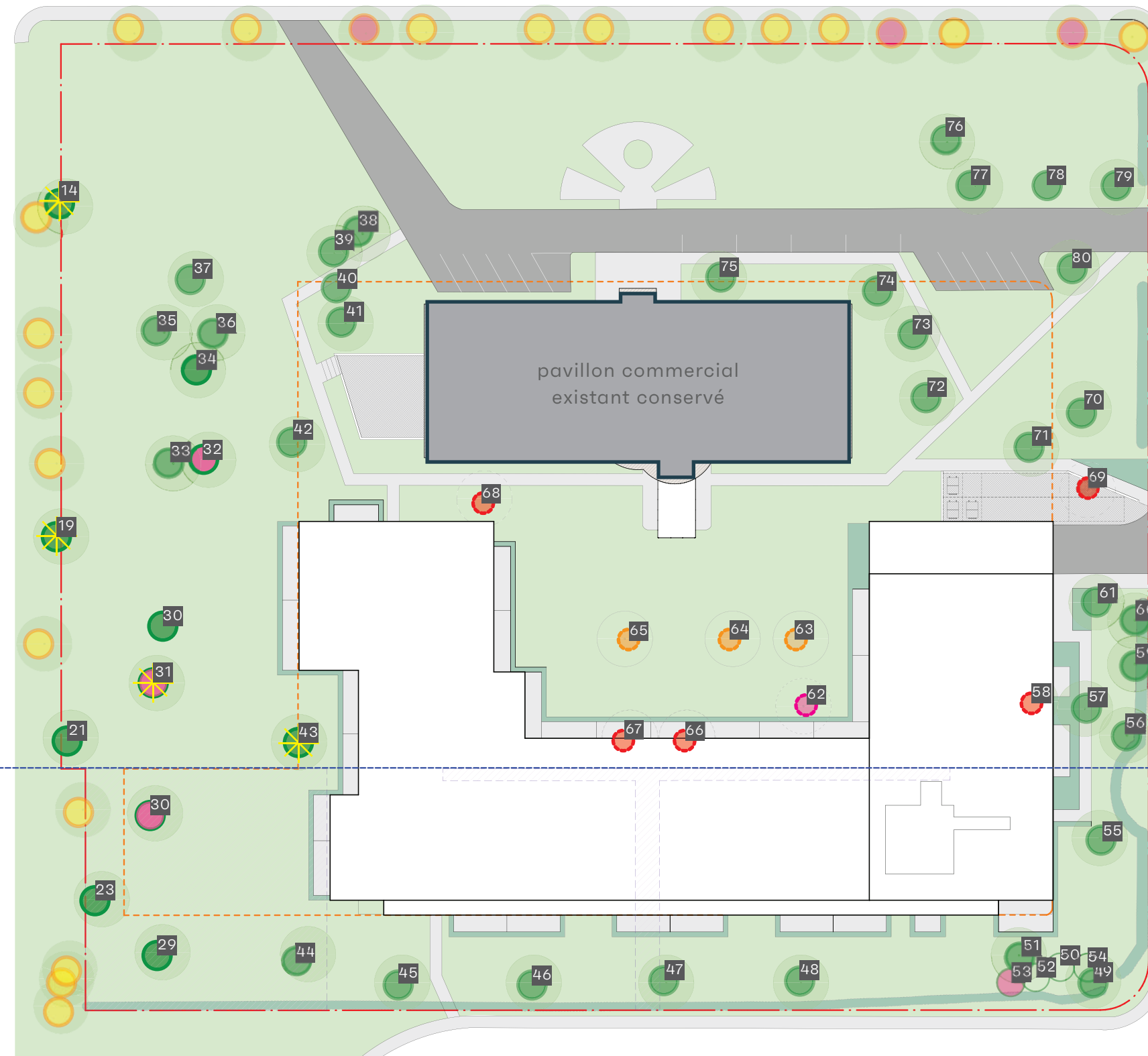


**ANNEXE A**  
**REPertoire DES ARBRES**  
**MÉTHODE DE PROTECTION DES ARBRES**

## Répertoire des arbres à l'intérieur des limites de la propriété :

14 CHÊNE ROUGE	53 ÉRABLE DE NORVÈGE
19 CHÊNE ROUGE	54 ÉRABLE DE NORVÈGE
21 MÊLÈZE LARICIN	55 ÉRABLE ARGENTÉ
23 ÉRABLE ARGENTÉ	56 ÉRABLE ARGENTÉ
29 ÉRABLE DE NORVÈGE	57 ÉRABLE ARGENTÉ
30 SAULE BLANC	58 ÉRABLE ARGENTÉ
31 CHÊNE ROUGE	59 ÉRABLE ARGENTÉ
32 ÉRABLE ARGENTÉ	60 ÉRABLE ARGENTÉ
33 OSTRIER VIRGINIE	61 ÉRABLE ARGENTÉ
34 ÉPINETTE BLEU	62 SAULE PLEUREUR
35 ÉPINETTE BLEU	63 POMMIER DÉCORATIF
36 ÉPINETTE BLEU	64 POMMIER DÉCORATIF
37 ÉRABLE DE NORVÈGE	65 POMMIER DÉCORATIF
38 ÉRABLE ROUGE	66 ÉRABLE ARGENTÉ
39 ÉRABLE ROUGE	67 ÉRABLE ARGENTÉ
40 ÉRABLE ROUGE	68 FÉVIER D'AMÉRIQUE
41 ÉRABLE ROUGE	69 ÉPINETTE BLEU
42 ORME D'AMÉRIQUE	70 ÉRABLE DE NORVÈGE ROYAL RED
43 ÉRABLE ARGENTÉ	71 LILAS JAPONAIS
44 ÉRABLE ARGENTÉ	72 CATALPA DU NORD
45 TILLEUL À PETITES FEUILLES	73 ÉPINETTE BLEU
46 TILLEUL À PETITES FEUILLES GLENLEVEN	74 LILAS JAPONAIS
47 TILLEUL À PETITES FEUILLES	75 TILLEUL À PETITES FEUILLES
48 TILLEUL À PETITES FEUILLES	76 GINGKO BILOBA
49 ÉRABLE DE NORVÈGE	77 GINGKO BILOBA
50 ÉRABLE DE NORVÈGE	78 GINGKO BILOBA
51 ÉRABLE DE NORVÈGE	79 GINGKO BILOBA
52 ÉRABLE DE NORVÈGE	80 AMÉLANCHIER DU CANADA

SOURCE : Rapport d'expertise sur des arbres d'ornements, Les Consultants Forestiers MS inc., 4 décembre 2020

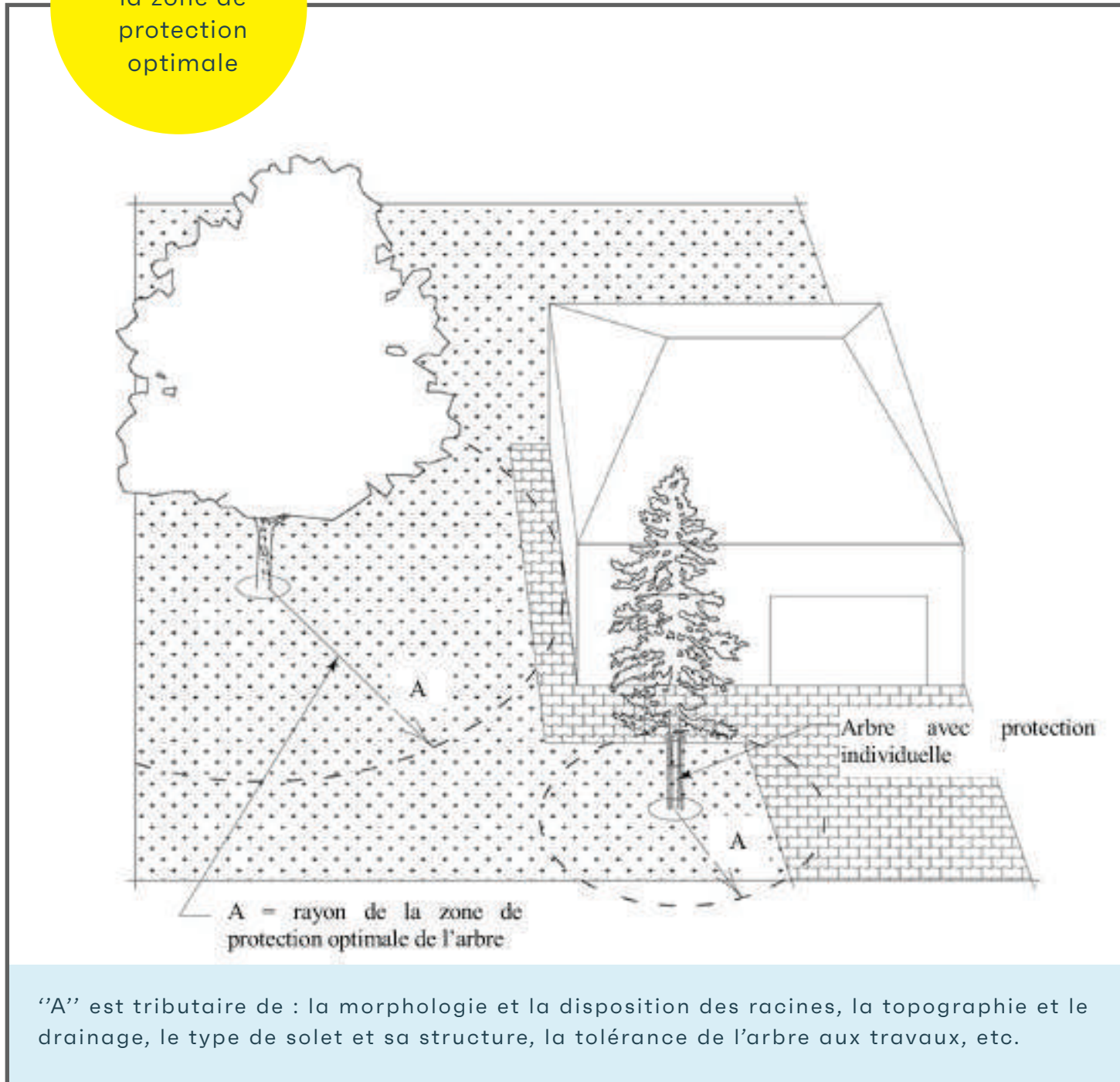


## Sur les 80 arbres répertoriés :

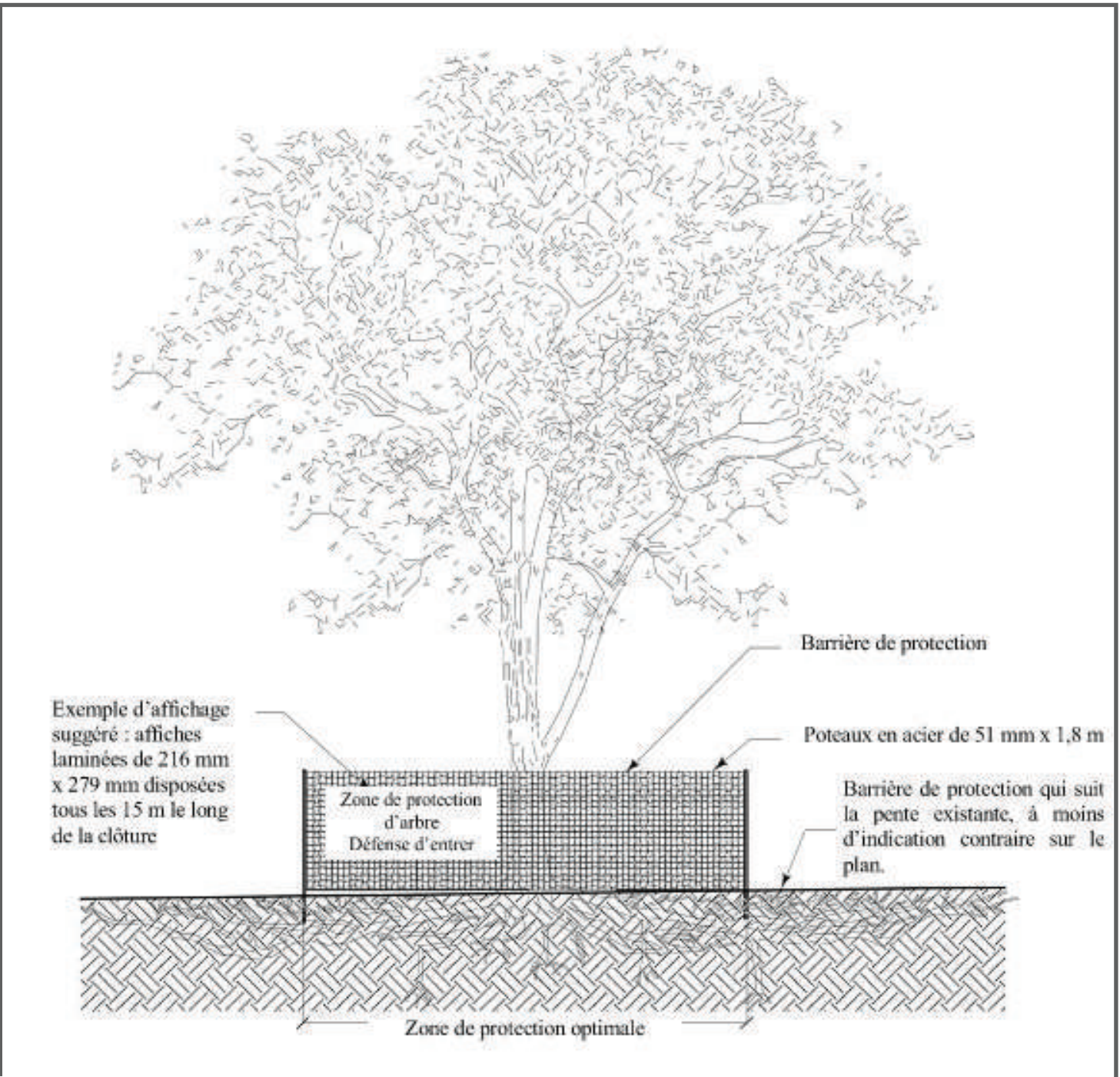
- **71 Arbres préservés**
  - **3 Arbres à repositionner**
  - **5 Arbres seraient à couper et à remplacer**
  - **1 Arbre en classe mortalité serait à couper et à remplacer**
- 4 arbres à l'intérieur des limites de propriété sont conservés, mais en phase de mortalité. (À remplacer éventuellement)
- 22 arbres répertoriés en périphérie de la propriété, dont 3 sont en phase de mortalité
- 4 arbres de qualité remarquable préservés



Délimitation de la zone de protection optimale

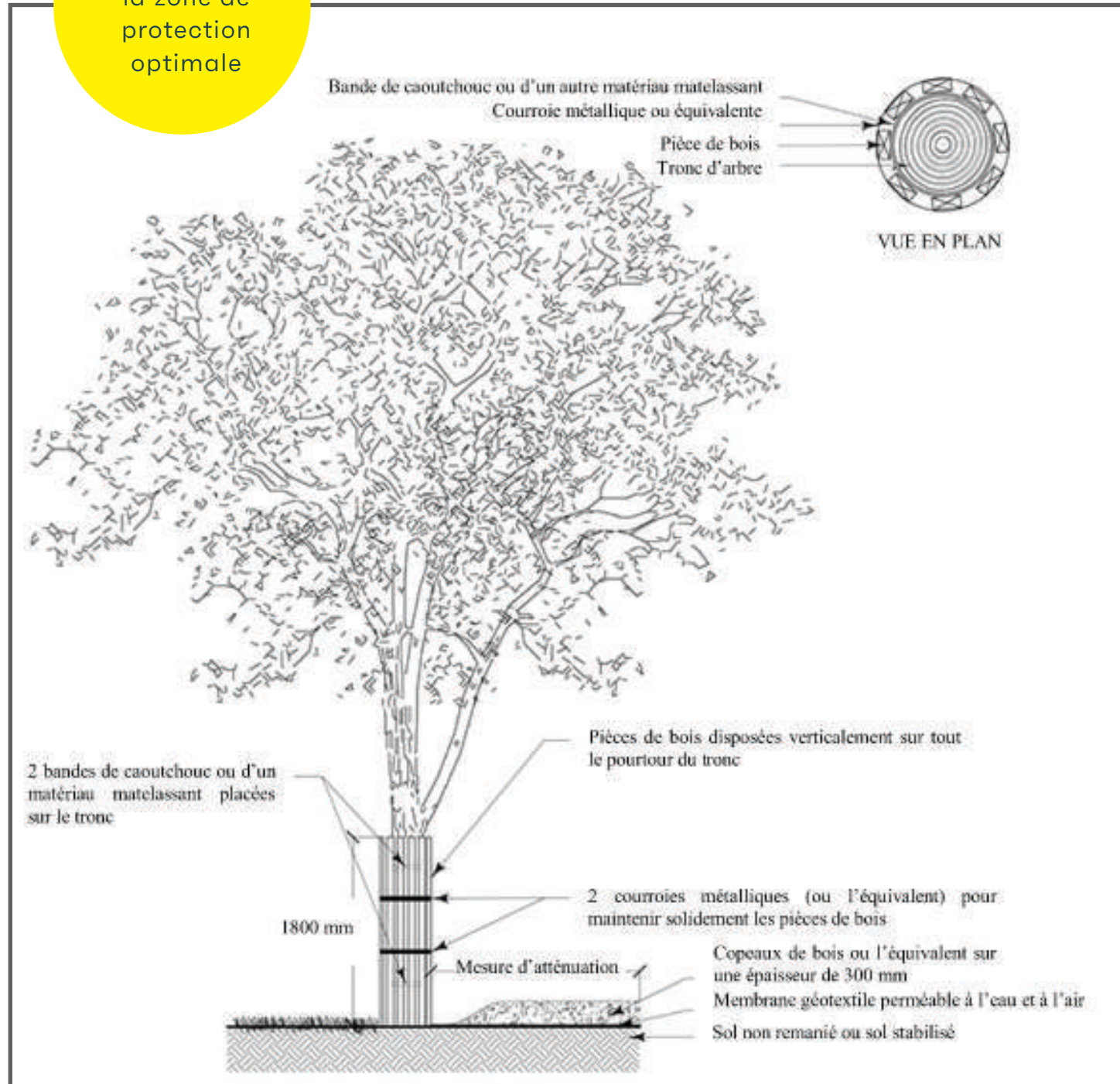


source : FIGURE II-2 - EXEMPLE DE CROQUIS DES ZONES DE PROTECTION ET D'ATTÉNUATION (Article II-4.1), BNQ, 2019



source : FIGURE II-4 - EXEMPLE DE DÉLIMITATION D'UNE ZPO À L'AIDE D'UNE BARRIÈRE DE PROTECTION (Article II-5.4.1), BNQ, 2019

Délimitation de la zone de protection optimale



source : FIGURE II-7 - EXEMPLE DE PROTECTION INDIVIDUELLE DU TRONC ET DES TIGES AVEC MESURE D'ATTÉNUATION (ZONE DE CIRCULATION)  
(Article II-5.4.2), BNQ, 2019

## Intolérances des arbres et des arbustes relatives aux travaux d'aménagement et de construction

<i>Acer platanoides</i>	Érable de Norvège	De moyenne à bonne	Tolérance moyenne à la taille des racines. Tolérance à la densification.	Fraedrich <sup>1</sup>
<i>Acer saccharinum</i>	Érable argenté	De faible à moyenne	Léger et lent dépérissement à la suite de blessures aux racines Peut tolérer une légère taille (Fraedrich) ou une perte de racines (Hightshoe). Une certaine tolérance au remblayage et aux drainages déficients. Réactions variables selon le bagage génétique. Tolérance à la densification.	Fraedrich <sup>1</sup> et Hightshoe <sup>3</sup>
<i>Tilia spp.</i>	Tilleul	De moyenne à bonne	Tolérance moyenne à la taille des racines. Bonne résistance aux travaux de construction.	Fraedrich <sup>1</sup> et Gilbert <sup>2</sup>

source : TABLEAU II-A.1 - INTOLÉRANCES RELATIVES DES ARBRES ET DES ARBUSTES AUX TRAVAUX D'AMÉNAGEMENT ET DE CONSTRUCTION  
(Article II-5.4.1), BNQ, 2019

