



Démarche de planification Louis-XIV/Bastien (secteur du Parc industriel des Carrières)

Décembre 2024

Objectif



Rétroaction:

- Rappel de la démarche
- Retour sur les ateliers d'échanges
- Présentation de la planification retravaillée

Objectif de l'activité



Rétroaction

Démarche de planification interne



Localisation et démarche de planification

Limites territoriales



e d'application

- Arrondissement des Rivières
- Quartier de Neufchâtel Est–Lebourgneuf
- Territoire de planification délimité par de grands axes routiers et la rivière du Berger
- Zone d'extraction au centre

Contexte du mandat



Cohabitation difficile
entre le parc industriel
et les résidents voisins



Secteur en évolution et
visé par des projets de
grand gabarit



Contexte de pénurie de
logement à l'échelle de
la Ville de Québec



Contexte de forte
demande en espaces
industriels

TERRITOIRE DE PLANIFICATION

VILLE DE QUÉBEC

Mandat de planification

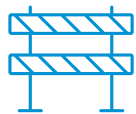
Objectif

Doter la Ville d'une stratégie de développement concertée afin :

- D'alimenter la prise de décisions pour l'aménagement du secteur
- De favoriser une meilleure conciliation entre les usages



Principaux constats



Culs-de-sac et secteurs
difficilement
accessibles



Cohabitation d'espaces
industriels lourds et
résidentiels



Territoire exposé à
diverses nuisances



Présence de bâtiments
de grande valeur
patrimoniale



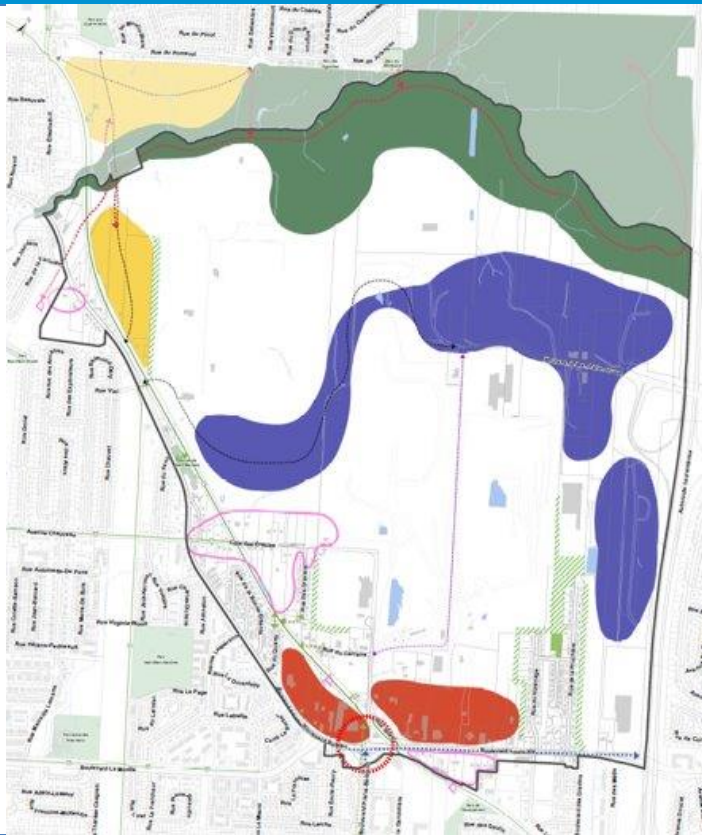
Desserte du corridor
des Cheminots



Absence de parcs et
d'équipements de
loisirs extérieurs

Démarche de planification

Retour sur le plan initial



Planifier le développement du secteur de façon à assurer une bonne cohabitation et à concilier développement et qualité de vie



Assurer un développement optimisé du parc industriel des Carrières et minimiser ses nuisances sur le voisinage



Renforcer la collaboration et la participation des parties prenantes pour offrir un milieu de vie sain et agréable



Accueillir des nouveaux projets immobiliers durables, adaptés au secteur et qui participent à mettre en valeur le patrimoine bâti



Améliorer la sécurité routière via des aménagements répondant aux besoins de tous les usagers (piétons, vélos, autos, camions, etc.)



Favoriser le verdissement des domaines publics et privés ainsi que l'aménagement de liens vers la rivière du Berger

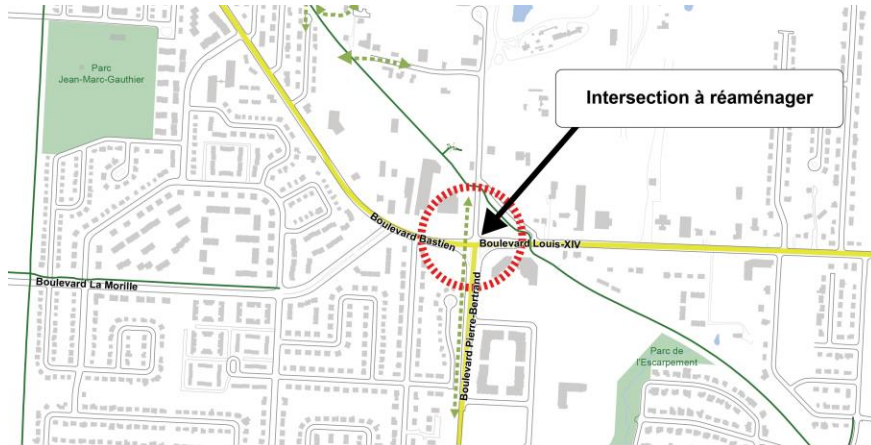
Démarche de planification



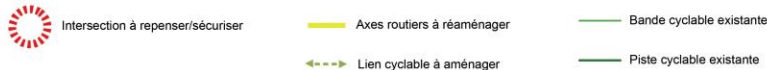
SITUATION SOUHAITÉE

- Mesures d'atténuation pour réduire la perception des nuisances
- Vision d'ensemble (coexistence harmonieuse des usages)
- Valorisation du patrimoine d'intérêt
- Intégration de développements industriels et résidentiels de manière réfléchie

Thème 1. Mobilité



Légende



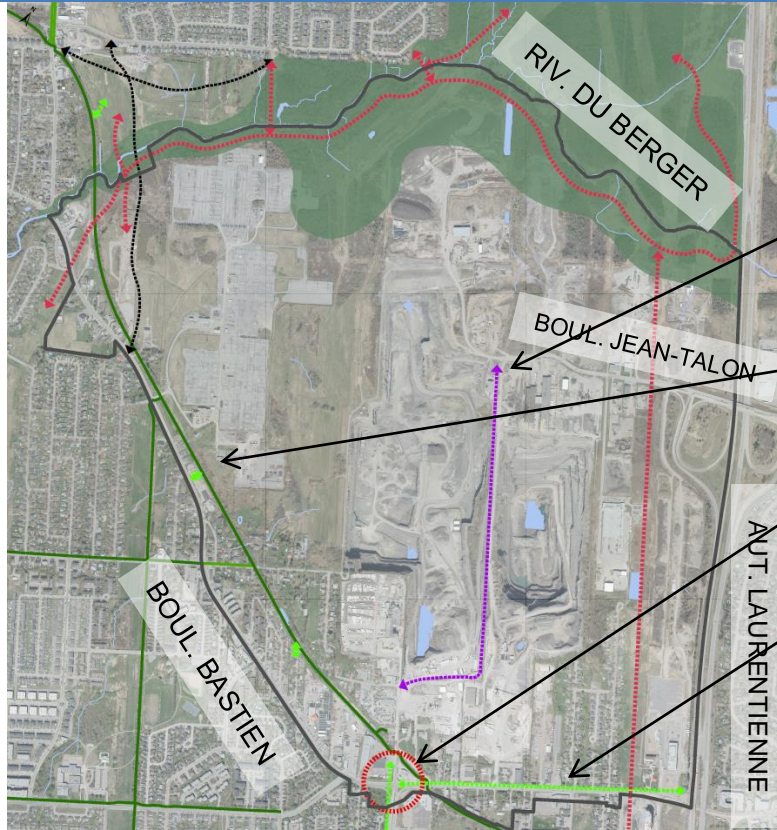
COMMENTAIRES REÇUS EN ATELIER

- Accueil favorable des propositions de réaménagement des boulevards (enjeu de sécurité criant)
- Proposition de déplacer le camionnage vers Jean-Talon
- Réaménagement des boulevards promis depuis plusieurs années, besoin de concret
- Inquiétude face au déplacement de la voie de camionnage
- Prolongement de Jean-Talon jugé irréaliste

AJUSTEMENTS APPORTÉS

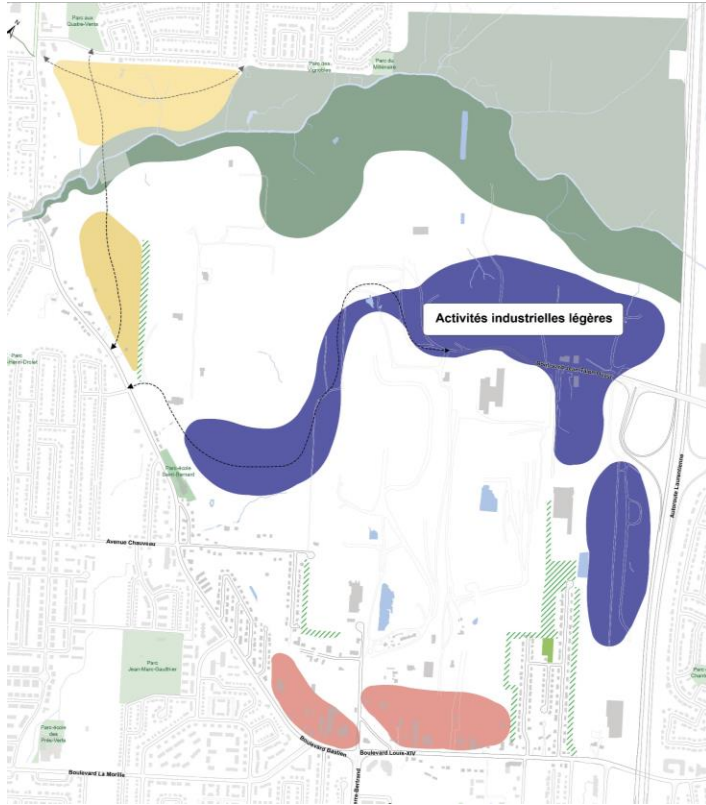
- Abandon du prolongement de Jean-Talon vers l'ouest
- Identification d'un potentiel corridor cyclable sur Louis-XIV
- Retrait de certaines connexions au corridor des Cheminots jugées moins pertinentes

Thème 1. Mobilité



- Étude de faisabilité concernant le potentiel déplacement de la voie de camionnage vers Jean-Talon
- Connexion entre l'école primaire Saint-Bernard et le corridor des Cheminots
- Réaménagement des grands axes routiers et de leur intersection
- Ajout d'un lien cyclable en lien avec le réaménagement des axes Pierre-Bertrand et Louis-XIV

Thème 2. Activités industrielles



COMMENTAIRES REÇUS EN ATELIER

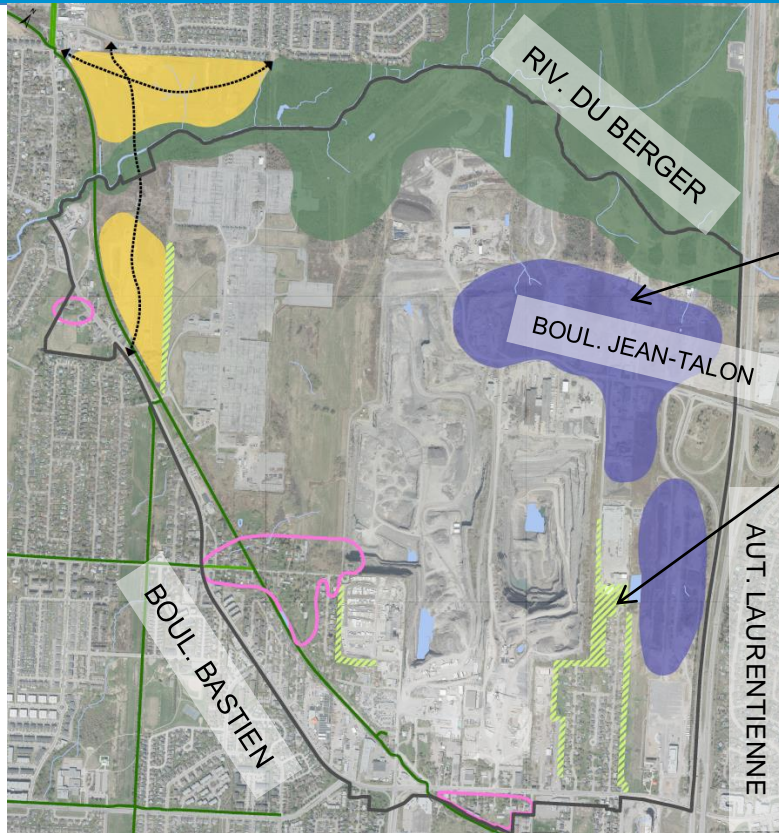
- Demande de **prioriser la gestion des nuisances** avant d'optimiser le parc industriel
- **Inquiétudes** quant aux **modification réglementaires** relativement aux usages

Thème 2. Activités industrielles

AJUSTEMENTS APPORTÉS

- Abandon du prolongement de Jean-Talon vers l'ouest
- Prévion de l'intégration de mesures d'atténuation supplémentaires via l'accompagnement de projets connus

Thème 2. Activités industrielles



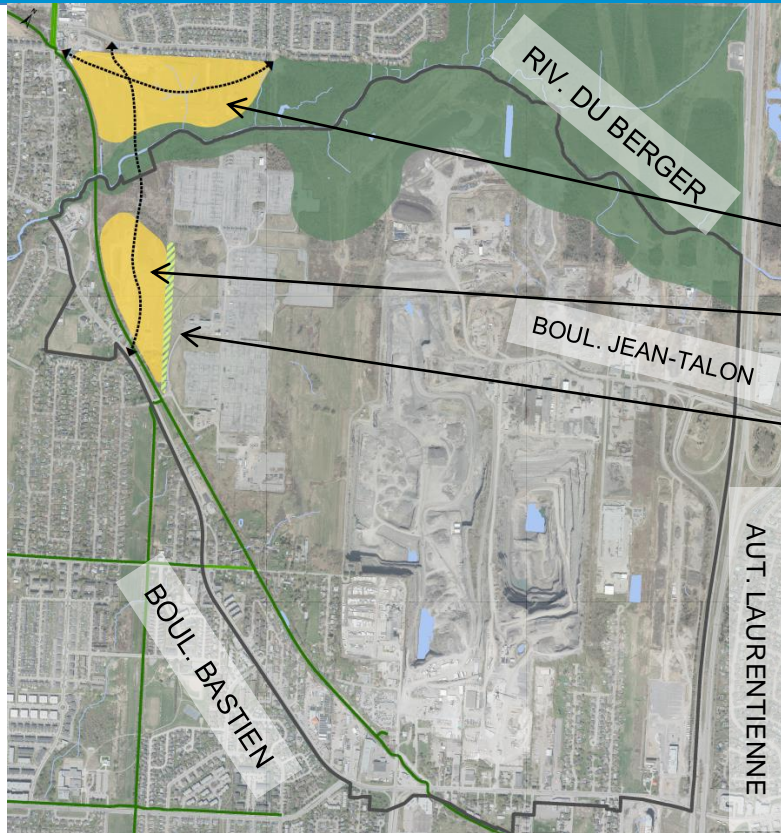
- Consolidation du parc industriel en privilégiant les usages à plus faible impact
- Accompagnement des projets connus
- Bonification des mesures de mitigation
- Suivi et étude sur les impacts des nuisances
- Poursuite et révision du mandat du comité de bon voisinage

Thème 3. Développement résidentiel

AJUSTEMENTS APPORTÉS

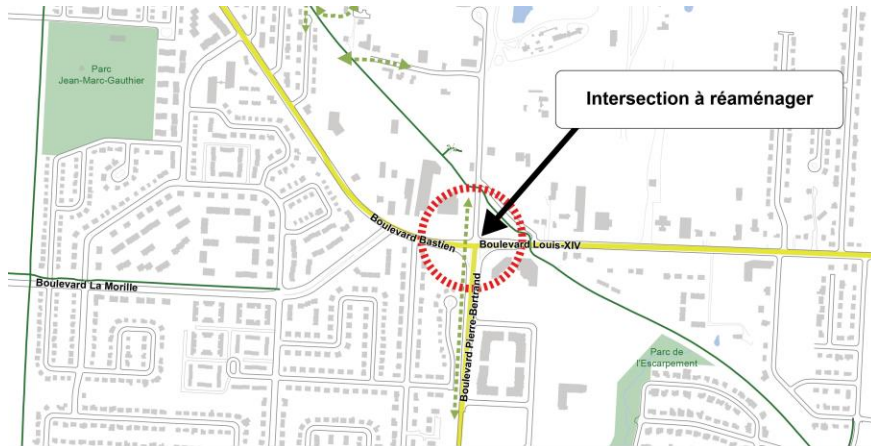
- Aucune modification apportée

Thème 3. Développement résidentiel

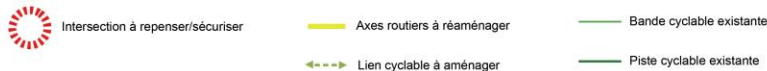


- Planification du secteur du Golf 9Châteaux
- Développement de grandes parcelles au nord du boulevard Bastien
- Intégration de mesures d'atténuation préventives
- Connexion routière entre les deux quartiers

Thème 4. Axes principaux



Légende



COMMENTAIRES REÇUS EN ATELIER

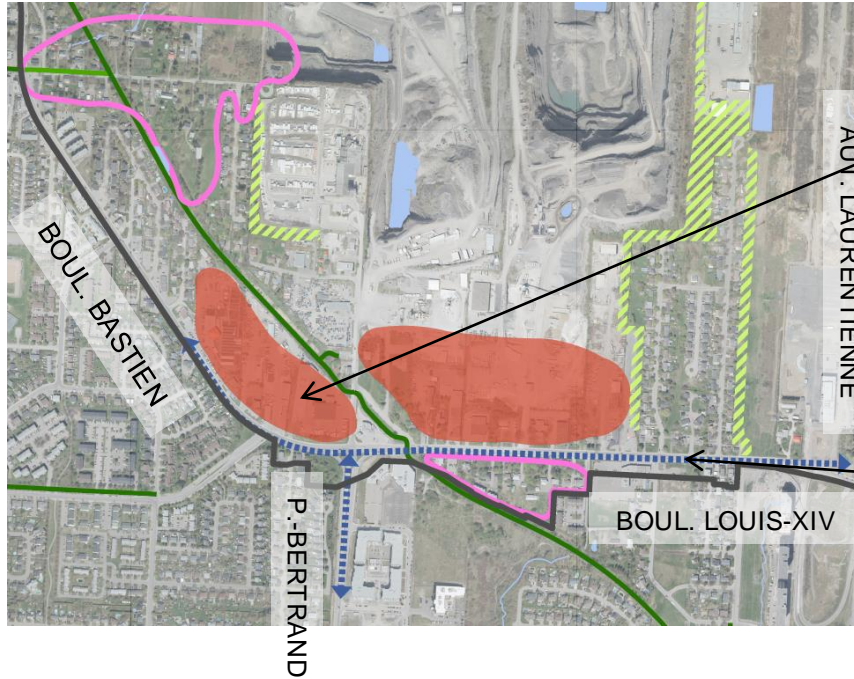
- Accueil favorable des propositions de réaménagement des boulevards (enjeu de sécurité criant)
- Réaménagement des boulevards promis depuis plusieurs années, besoin de concret
- Inquiétude face aux modifications réglementaires relatives aux usages

Thème 4. Axes principaux

AJUSTEMENTS APPORTÉS

- Identification d'un potentiel corridor cyclable sur le boulevard Louis-XIV

Thème 4. Axes principaux



- Renforcement d'une offre commerciale et administrative
- Gradation des usages industriels vers le nord
- Recadrage de la forme urbaine le long des grands axes
- Réaménagement des grands axes routiers

Thème 5. Patrimoine et milieux naturels



COMMENTAIRES REÇUS EN ATELIER

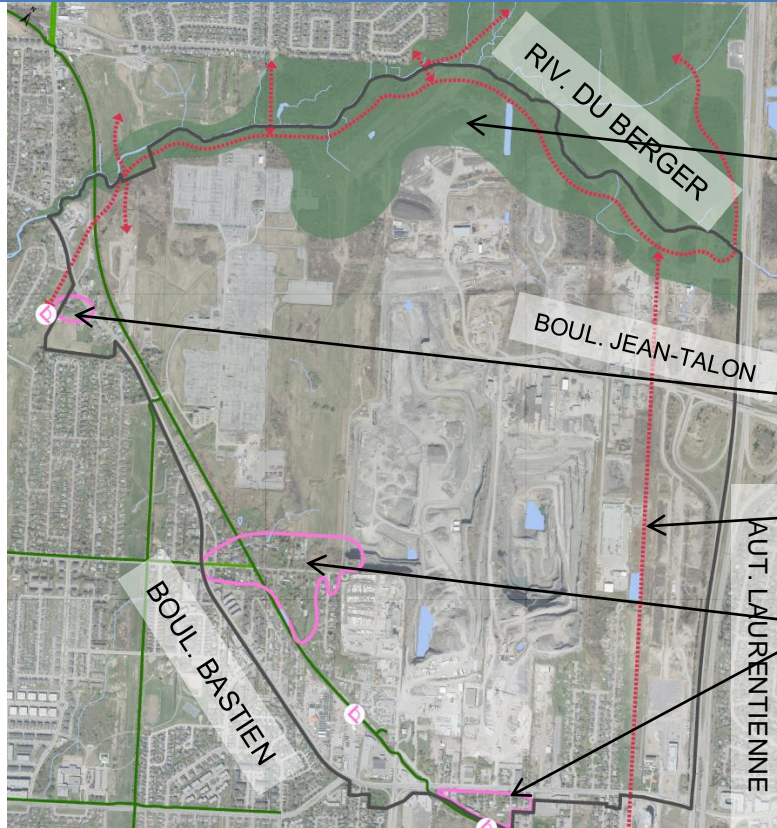
- Proposition de prévoir des liens piétons supplémentaires vers la rivière du Berger
- Parc de la Pruchière jugé peu pertinent
- Accueil favorable des initiatives de verdissement

Thème 5. Patrimoine et milieux naturels

AJUSTEMENTS APPORTÉS

- Ajout d'un axe de mobilité active sur l'emprise d'Hydro-Québec
- Retrait du projet de parc de la Pruchière

Thème 5. Patrimoine et milieux naturels



- Réalisation du Plan de mise en valeur des rivières et aménagement de sentiers
- Protection des milieux humides et boisés d'intérêt le long de la rivière du Berger
- Aménagement de belvédères et haltes pour mettre en valeur certains panoramas
- Entente pour l'aménagement d'un sentier sur l'emprise Hydro-Québec
- Stratégie de protection et de conservation du patrimoine bâti

Intention de mise en oeuvre

COURT

Étude de circulation

Modifications réglementaires

Connexion au Corridor des Cheminots

Inventaire du patrimoine

Mesures de mitigation et verdissement supplémentaires

Veille des plaintes et nuisances

Consolidation industrielle

Réalisation du parc de la rivière du Berger

Consolidation urbaine

Réaménagement des grands axes routiers

MOYEN

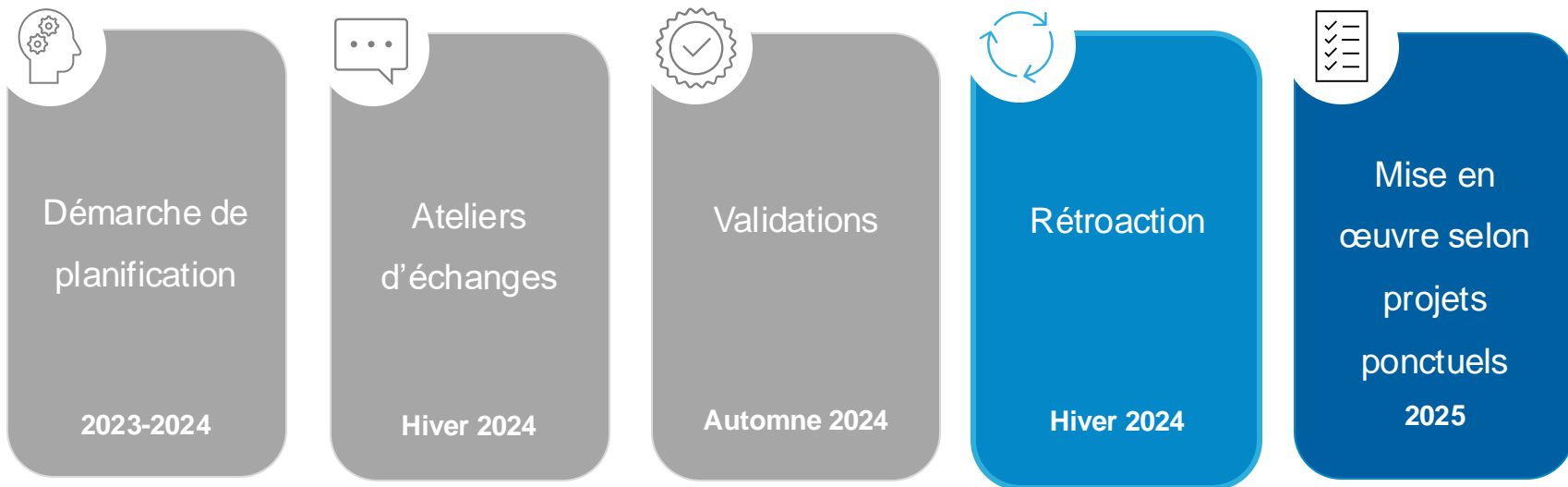
LONG TERME

Plusieurs des projets de mise en œuvre seront également soumis à des activités de participation publique !



Démarche de planification

Pour la suite...



Merci!



Démarche de planification Louis-XIV/Bastien (secteur du Parc industriel des Carrières)

Décembre 2024