

# TRAVAUX - OUVRAGES ANTICRUES DE LA RIVIÈRE LORETTE

RENCONTRE PUBLIQUE - 17 JUIN 2024

# CONTENU DE LA PRÉSENTATION



1. Avancement du projet
2. Survol des travaux
3. Échéancier et phasage des travaux
4. Déroulement des travaux
5. Communications durant les travaux
6. Période de questions

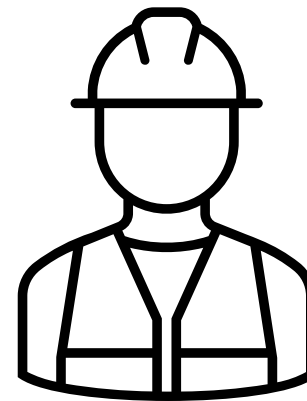
# 1 / Avancement du projet

# OUVRAGES ANTICRUES DE LA RIVIÈRE LORETTE

## AVANCEMENT DU PROJET

- Le 8 mai dernier, la Ville a procédé à l'**ouverture des soumissions** pour la construction des ouvrages anticrues.
- La subvention de la part du ministère des Affaires municipales et de l'Habitation est confirmée (MAMH).
- Les autorisations ministérielles seront reçues d'ici le début des travaux.
- Le contrat de construction a été octroyé par la Ville au cours des derniers jours.

**Tous les éléments sont réunis pour que les travaux débutent en juillet 2024.**



# 2/ Survol des travaux

# OUVRAGES ANTICRUES DE LA RIVIÈRE LORETTE

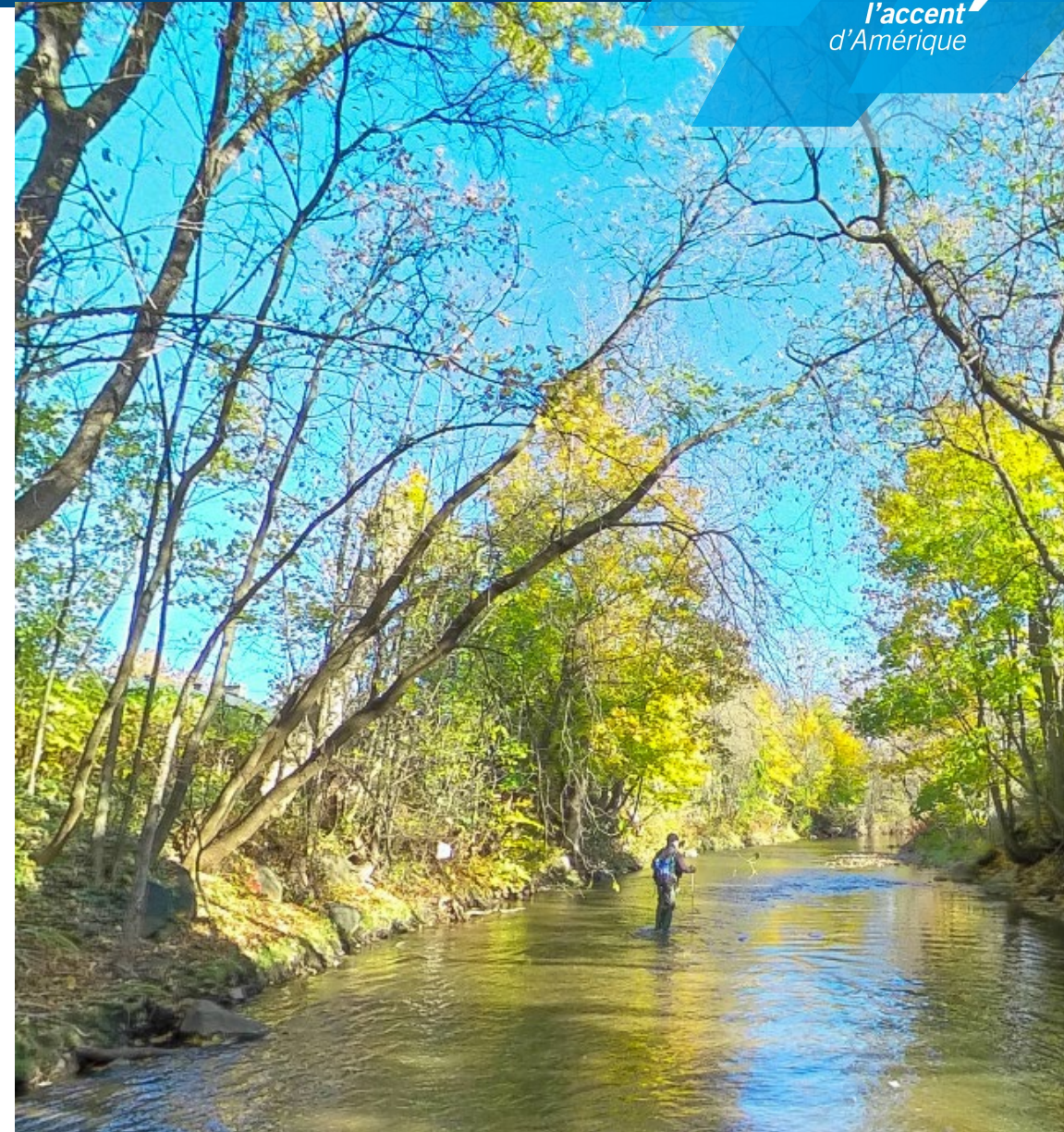
## SURVOL DES TRAVAUX

### Mur anticrue

- Faible empreinte au sol de 0,3 m (1,0 pi)
- Hauteur moyenne de 0,7 m (2,3 pi) en secteur résidentiel
- Longueur totale de 3 km (1,9 miles)

### Autres ouvrages en bordure de rivière

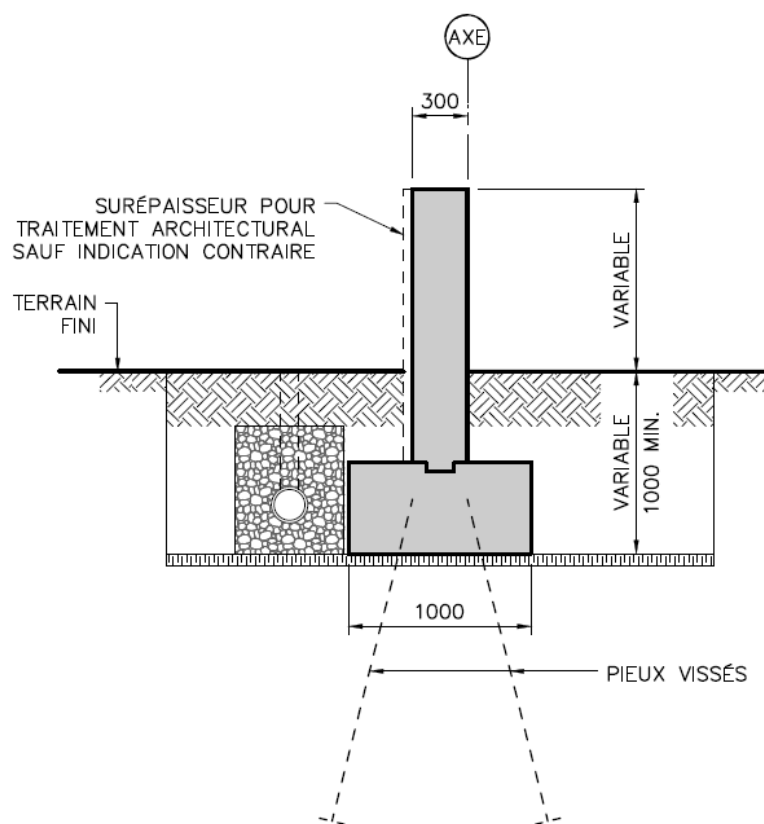
- Aménagement de 3 plaines de débordement
- Aménagement de 2 bras de décharge
- Réaménagement d'une berge et d'un méandre
- Stabilisation des talus par enrochement végétalisé et/ou génie végétal
- Végétalisation des rives et des terrains municipaux



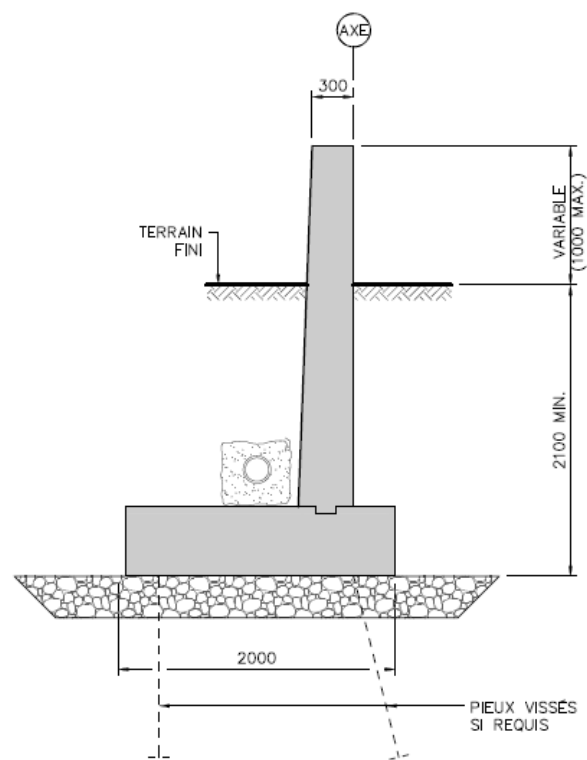
# OUVRAGES ANTICRUES DE LA RIVIÈRE LORETTE

## SURVOL DES TRAVAUX

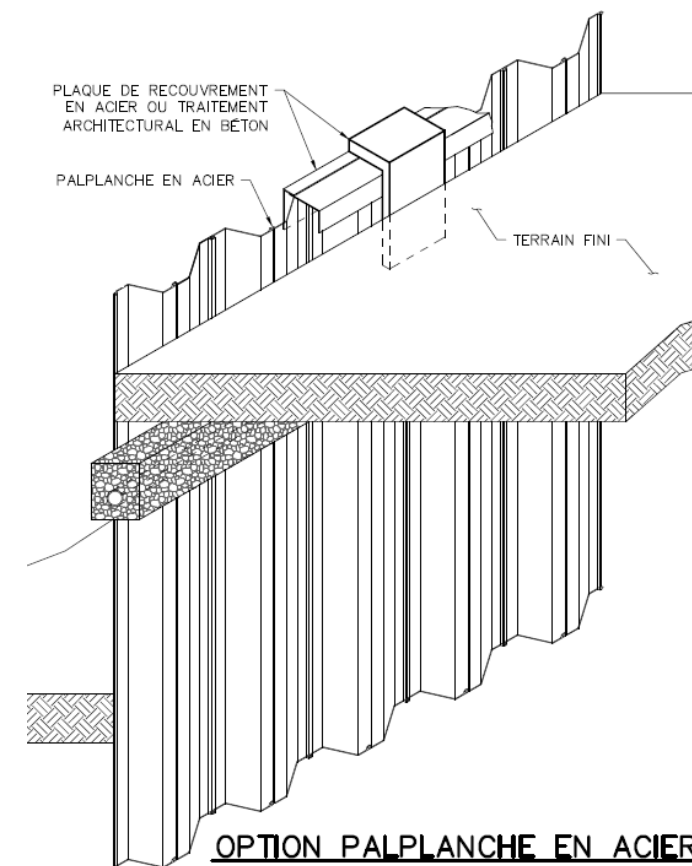
### Trois types de murs anticrues pour s'adapter à différentes conditions de site



OPTION MUR – TERRAIN RÉSIDENTIEL



OPTION MUR EN PORTE-À-FAUX EN  
BÉTON COULÉ EN PLACE OU PRÉFABRIQUÉ



OPTION PALPLANCHE EN ACIER

# OUVRAGES ANTICRUES DE LA RIVIÈRE LORETTE

## SURVOL DES TRAVAUX

### Murs de béton



### Murs de palplanche



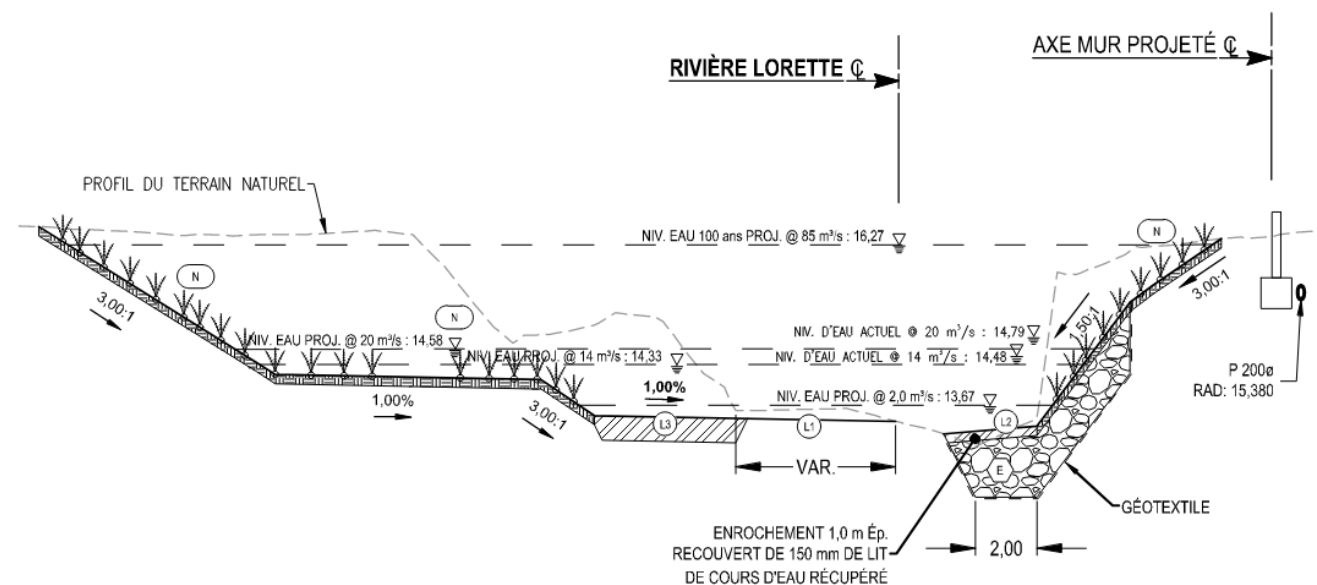


# OUVRAGES ANTICRUES DE LA RIVIÈRE LORETTE

## SURVOL DES TRAVAUX

### Plaine de débordement

Abaissement localisé du terrain naturel afin de permettre le passage d'un plus grand volume d'eau

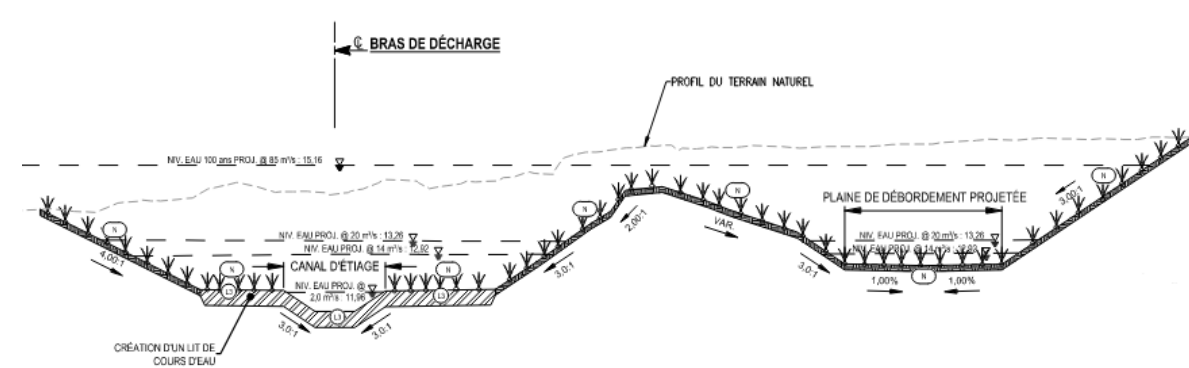
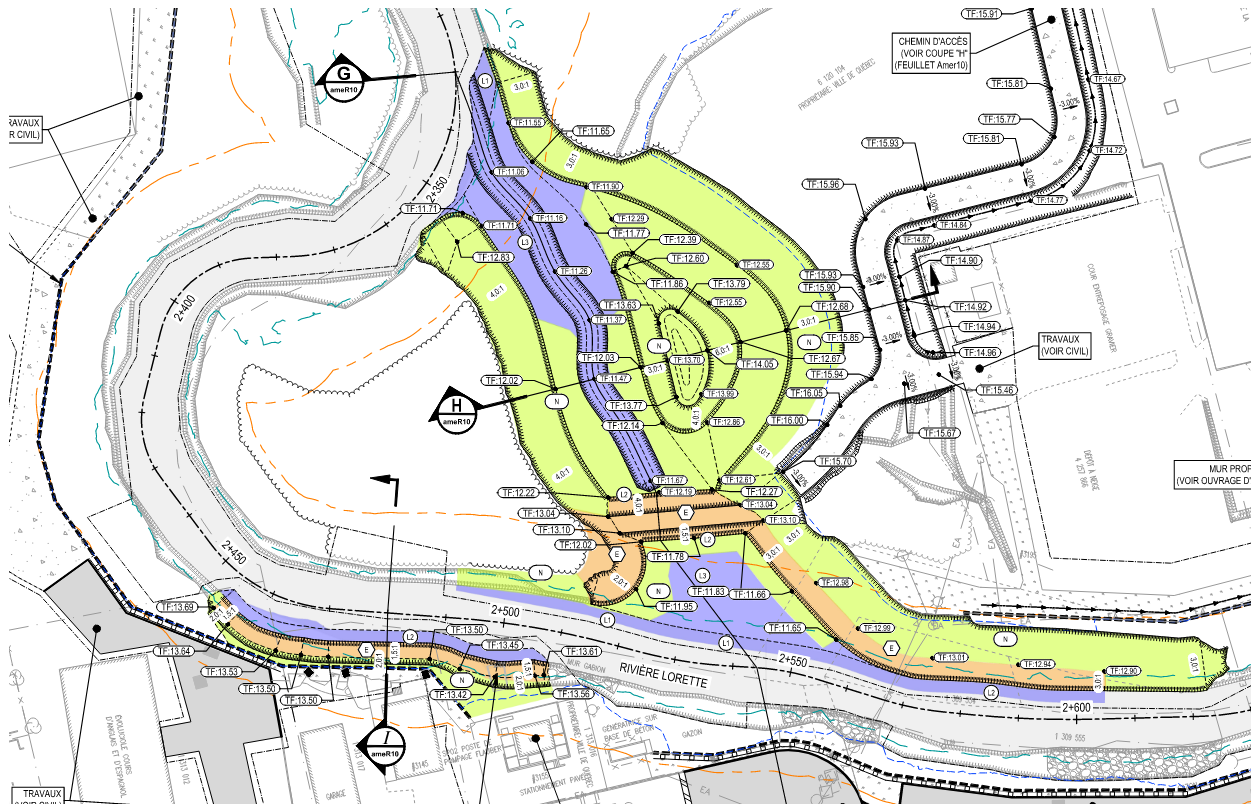


# OUVRAGES ANTICRUES DE LA RIVIÈRE LORETTE

## SURVOL DES TRAVAUX

### Bras de décharge

Ajout d'un canal d'écoulement additionnel pour permettre la déviation d'un certain volume d'eau en cas de forte crue

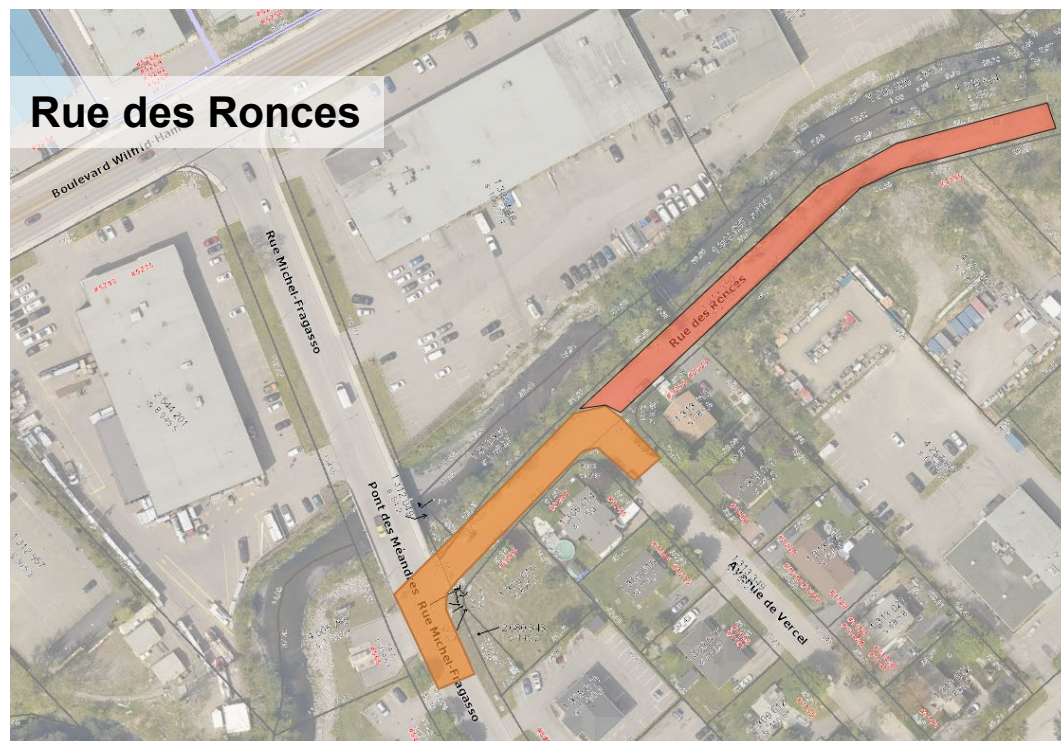


# OUVRAGES ANTICRUES DE LA RIVIÈRE LORETTE

## SURVOL DES TRAVAUX

### Travaux de conduites

Inversement du sens d'écoulement des conduites d'égout pluvial et domestique dans deux secteurs (redirigées vers les postes de pompage)

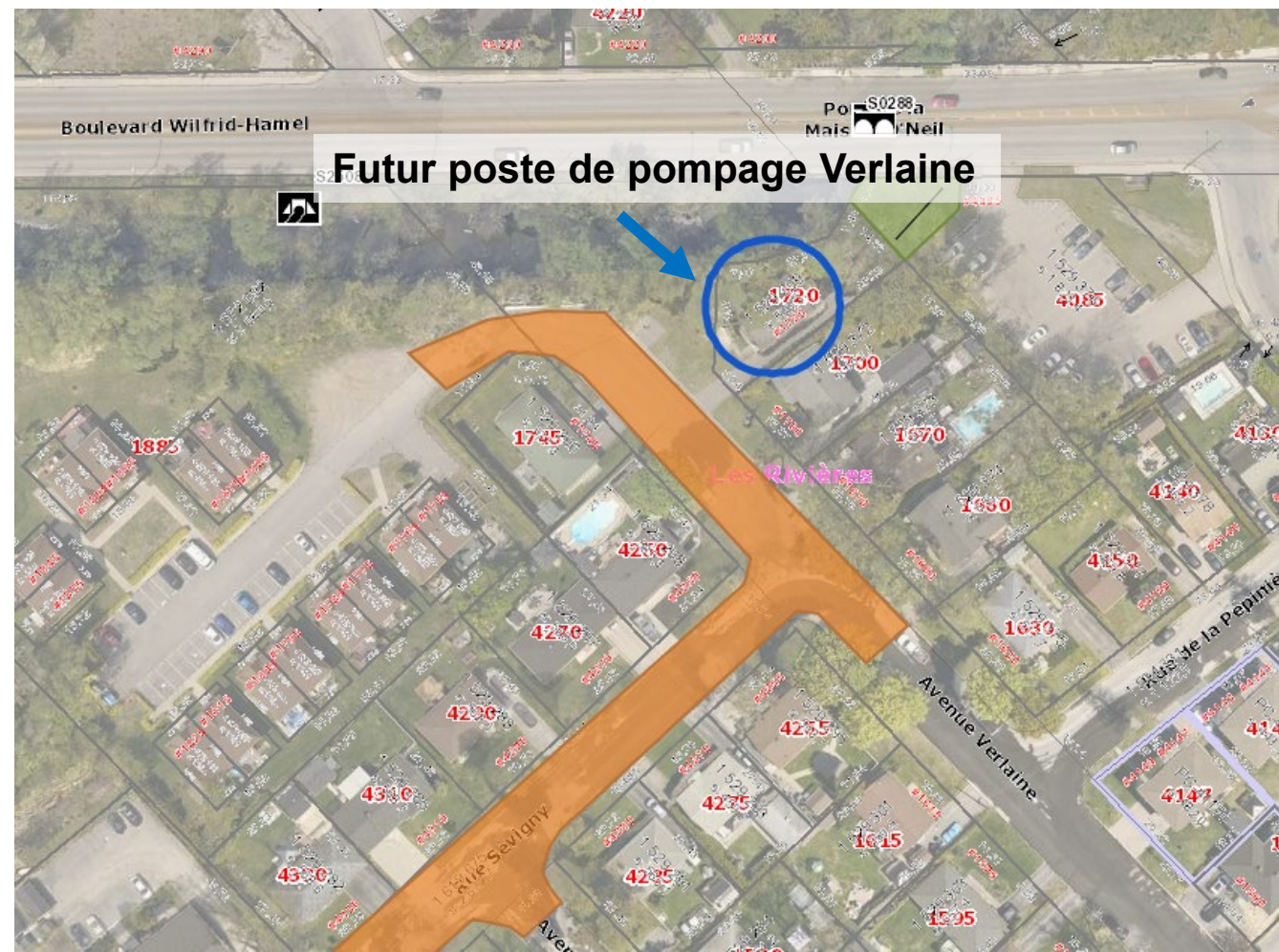


# OUVRAGES ANTICRUES DE LA RIVIÈRE LORETTE

## SURVOL DES TRAVAUX

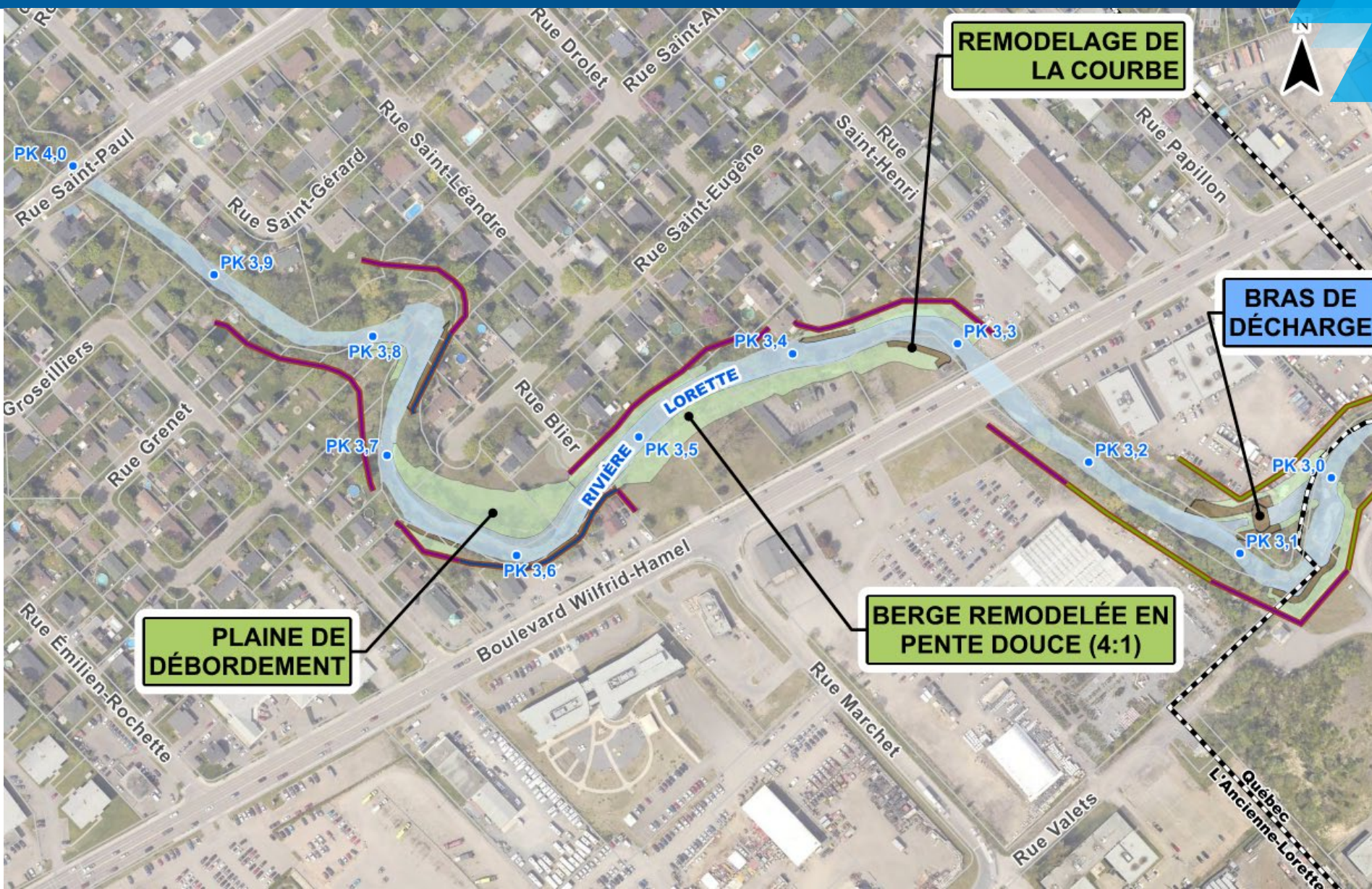
### Travaux de conduites

Les travaux de conduites de l'avenue Verlaine et de la rue Sévigny seront réalisés en prévision de la construction prochaine d'un poste de pompage pluvial (projet distinct).



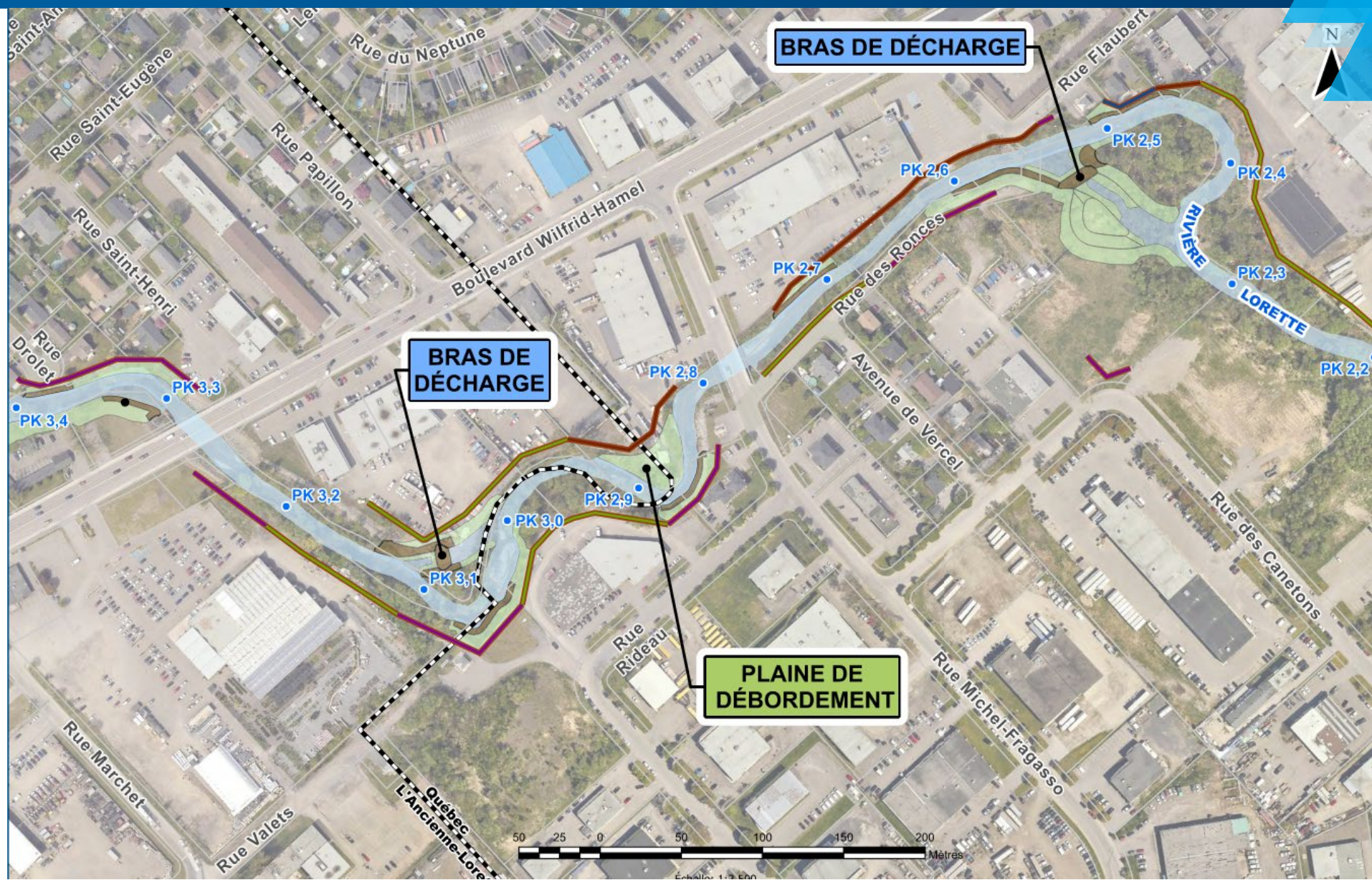
# OUVRAGES ANTICRUES DE LA RIVIÈRE LORETTE

## LOCALISATION PRÉCISE



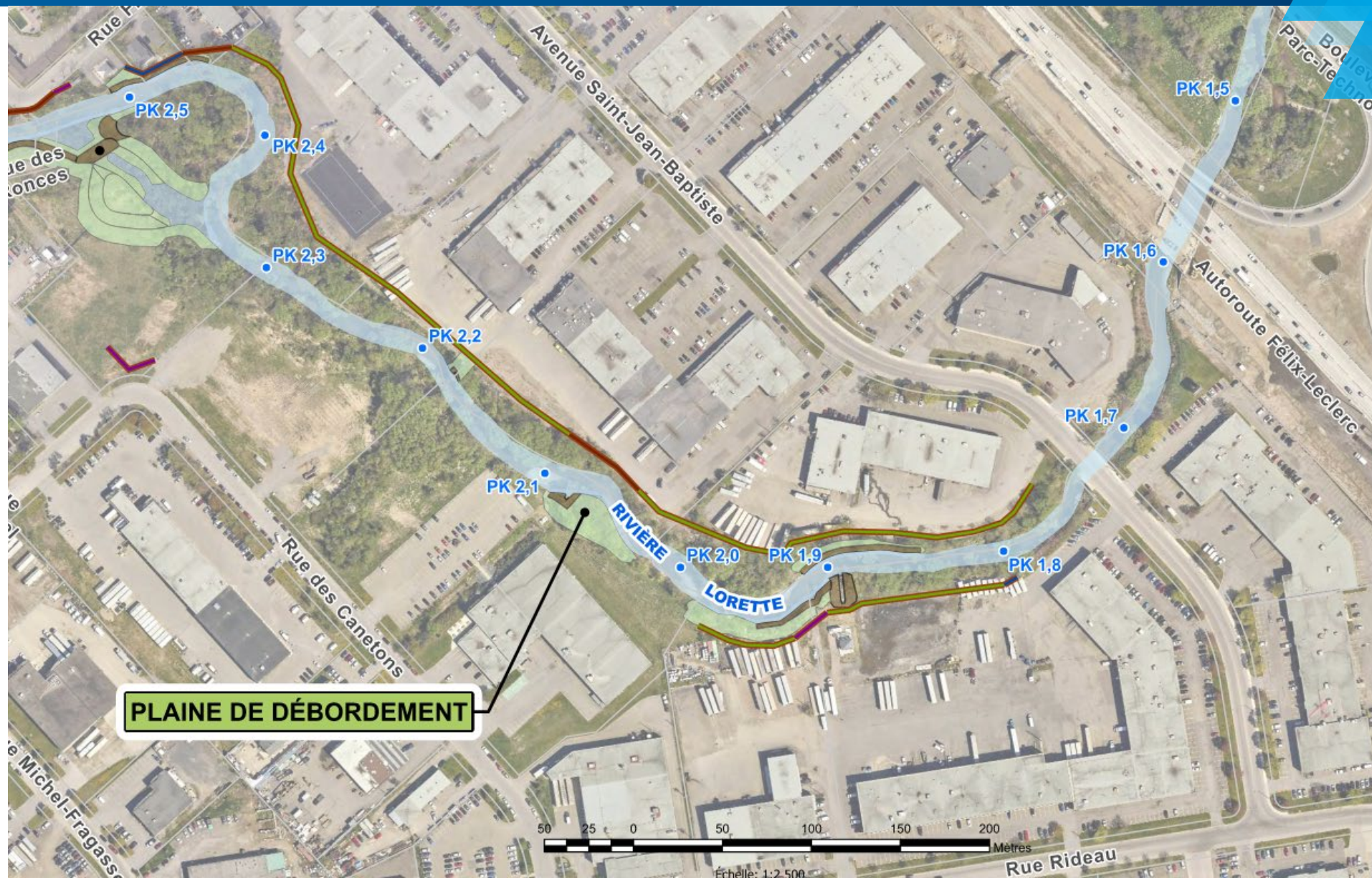
# OUVRAGES ANTICRUES DE LA RIVIÈRE LORETTE

## LOCALISATION PRÉCISE



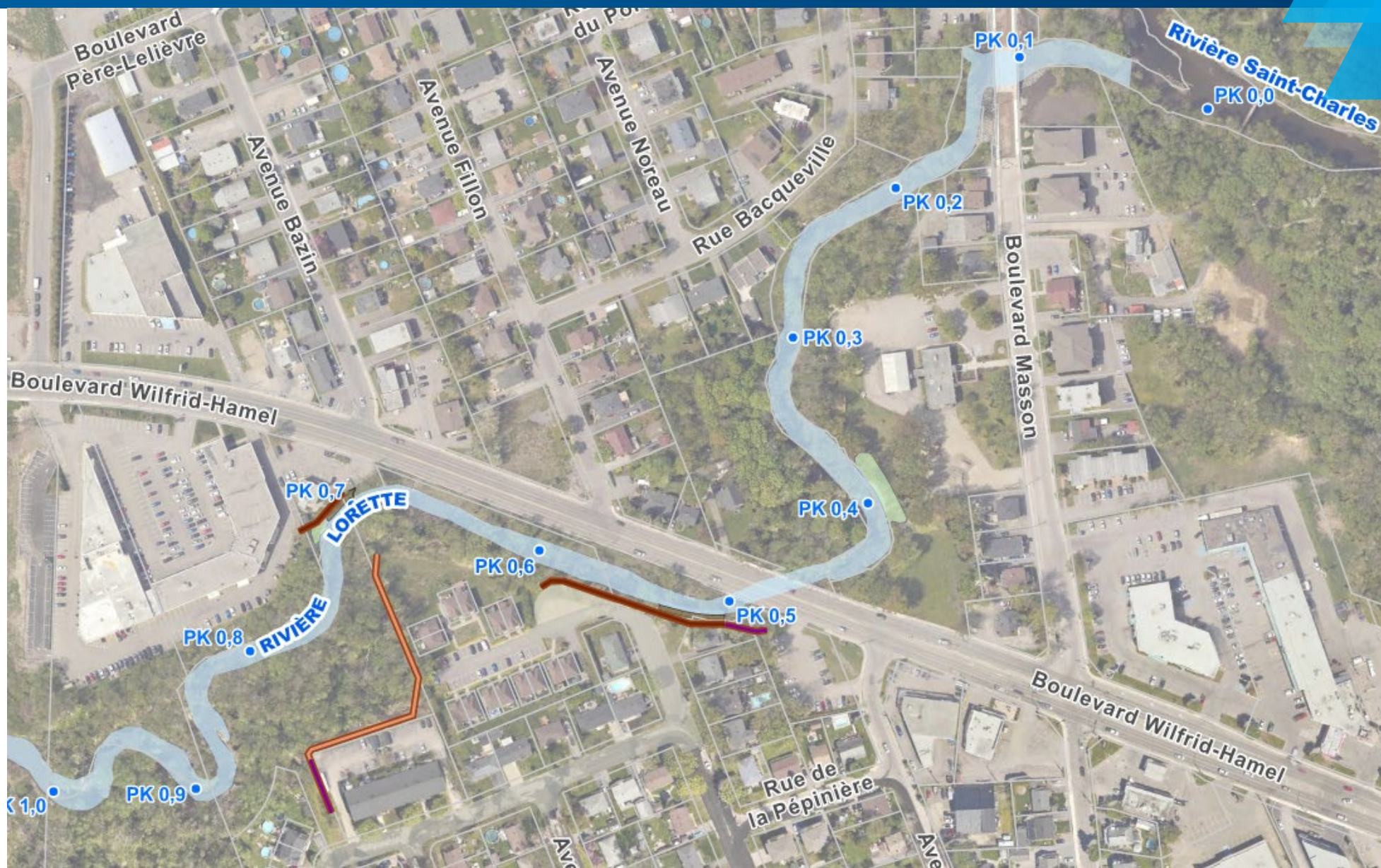
# OUVRAGES ANTICRUES DE LA RIVIÈRE LORETTE

## LOCALISATION PRÉCISE



# OUVRAGES ANTICRUES DE LA RIVIÈRE LORETTE

## LOCALISATION PRÉCISE





# 3, Échéancier et phasage des travaux

# OUVRAGES ANTICRUES DE LA RIVIÈRE LORETTE

## ÉCHÉANCIER GLOBAL

Activité	Période	Avancement <i>Mise à jour : juin 2024</i>
Arpentage complémentaire	Automne 2022	<b>Complété</b>
<b><i>Ingénierie</i></b>		
• Préliminaire	Automne 2022	<b>Complété</b>
• Finale	Hiver 2024	<b>Complété</b>
<b><i>Rencontres avec les propriétaires riverains concernés par le projet</i></b>		
• Individuelles - Volet technique	Automne 2022	<b>Complété</b>
• Individuelles - Volet expertise immobilière	Hiver 2023 - Hiver 2025	<b>Complété pour la phase 1</b> <i>En cours pour la phase 2</i>
Autorisations ministérielles	Été 2023 - Printemps 2024	<b>Complété</b>
Appel d'offres pour construction	Hiver 2024	<b>Complété</b>
Réalisation des travaux	2024 - 2025	Début de l'été 2024
Phase potentielle de végétalisation	2026	À confirmer

# OUVRAGES ANTICRUES DE LA RIVIÈRE LORETTE

## PHASAGE DES TRAVAUX

- Le phasage des travaux a été **établi en tenant compte de l'avancement des acquisitions et de divers autres éléments techniques.**
- Les phases servent à indiquer à l'entrepreneur **à partir de quand les différents secteurs sont disponibles.**
- C'est pourquoi certains travaux ciblés dès la phase 1 pourraient aussi être effectués durant la phase 2.



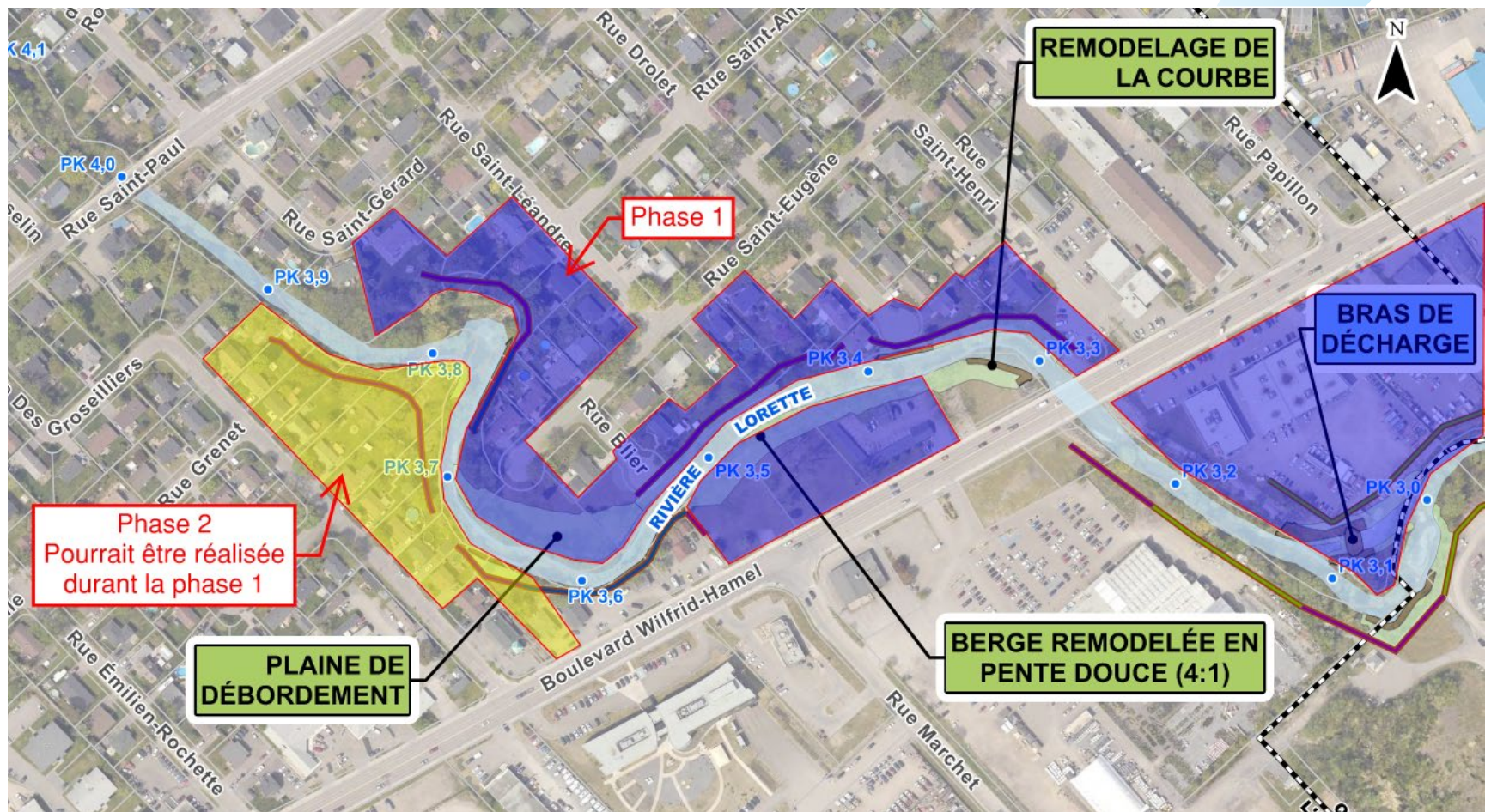
# OUVRAGES ANTICRUES DE LA RIVIÈRE LORETTE

## PHASAGE DES TRAVAUX

### Phase 1 → 2024

En plus de ce qui est indiqué sur la carte :

- Rive gauche entre le pont du boulevard Hamel et le pont de la rue Michel-Fragasso
- Bras de décharge de la rue des Canetons
- Travaux de conduite de la rue des Ronces



# OUVRAGES ANTICRUES DE LA RIVIÈRE LORETTE

## PHASAGE DES TRAVAUX

### Phase 2 → 2025

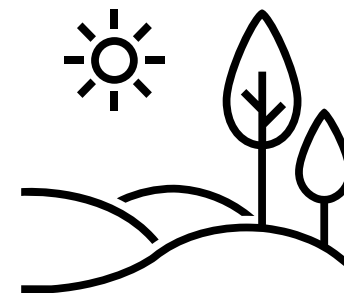
Tous les travaux non inclus dans la phase 1, notamment :

- Secteur commercial et industriel
- Murs du secteur Verlaine
- Travaux de conduite de l'avenue Verlaine et de la rue Sévigny

### Année 2026

Tous les travaux non complétés aux phases 1 et 2, notamment :

- Parachèvement des travaux
- Travaux de végétalisation
- Remise en état des lieux



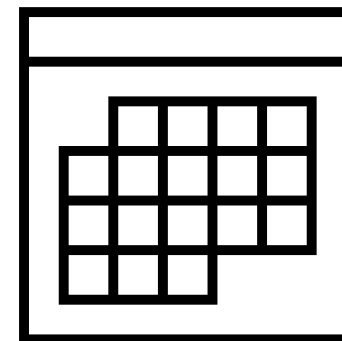
Les propriétaires touchés seront **informés en amont** du début des travaux :

### Calendrier des travaux

- Sera communiqué en juillet 2024
- Ciblera le mois prévu du début des travaux sur chacune des propriétés

### Moment exact du début des travaux

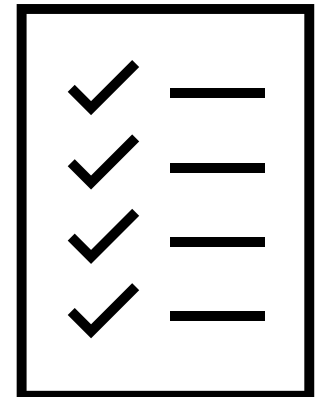
- Sera communiqué 4 semaines avant le début des travaux dans un secteur
- Ciblera le jour prévu du début des travaux sur une propriété



# 4/ Déroulement des travaux

### Les travaux se dérouleront selon la séquence suivante :

1. Préparation du terrain (arpentage, identification des arbres à abattre et des éléments à déplacer, discussion avec les propriétaires)
2. Déboisement, déplacements temporaires (cabanons, clôtures)
3. Installation des clôtures de chantier et des accès à partir de la rue (clôtures installées aux limites des servitudes temporaires)
4. Réalisation des travaux sur plusieurs terrains adjacents à la fois
5. Enlèvement des clôtures de chantier et remise en état des lieux (incluant le démantèlement des digues temporaires)
6. Plantation des végétaux
7. Visites ponctuelles au cours des mois qui suivront les travaux pour effectuer des suivis et apporter des correctifs au besoin





### 12 semaines pour les travaux dans le secteur résidentiel

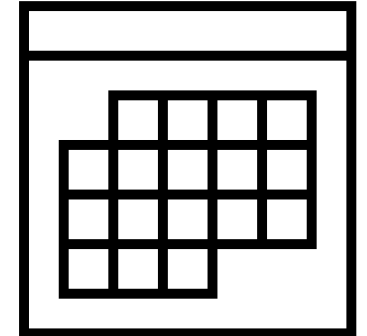
- 8 semaines pour la construction du mur et de la protection des berges
- 4 semaines pour l'aménagement paysager et la remise en état des lieux

### Durée des travaux dans le secteur commercial

- 18 semaines pour l'ensemble des travaux et la remise en état des lieux

### Horaire de travail

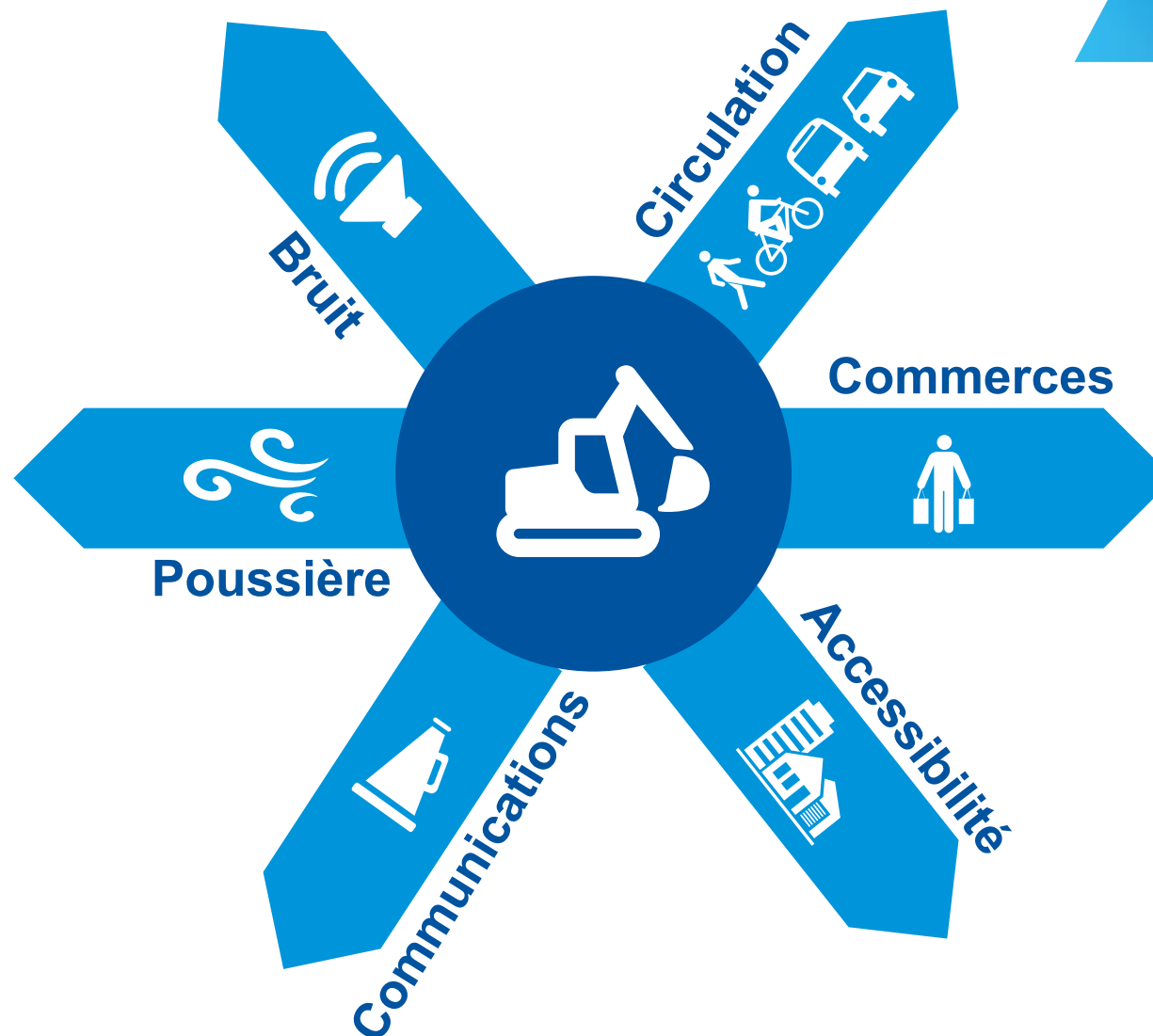
- Du lundi au vendredi
- Entre 7 h et 17 h dans le secteur résidentiel
- Entre 7 h et 18 h dans le secteur commercial
- Entre 9 h et 17 h pour les travaux bruyants (sciage, pieux, palplanches)



# OUVRAGES ANTICRUES DE LA RIVIÈRE LORETTE

## DÉROULEMENT DES TRAVAUX

Différentes **mesures d'atténuation** déployées tout au long du chantier de construction, adaptées à la nature des travaux et des secteurs



# OUVRAGES ANTICRUES DE LA RIVIÈRE LORETTE

## DÉROULEMENT DES TRAVAUX

### Bruit

- Obligation d'utiliser des **alarmes à larges bandes** sur tous les véhicules lourds (nouveaux appels d'offres)
- Obligation d'installer des **amortisseurs** pour prévenir le claquage des panneaux de bennes (nouveaux appels d'offres)
- Mise en place de **caissons ou enceintes** pour les équipements fixes (ex. génératrices, compresseurs, etc.)



Caisson pour équipements fixes



### Poussière

- **Compaction et stabilisation** rapide des surfaces dénudées
- Nettoyage fréquent des chaussées et aires de travail

## Sécurité durant les travaux

**La sécurité de tous durant les travaux est une priorité.**

### Mesures de sécurité prévues :

- Présence en tout temps au chantier d'un représentant en santé et sécurité
- Zones de travail clôturées (fermées en dehors des heures de travail)
- Signaleurs lors des manœuvres de recul
- Signalisation dans les rues



## Sécurité en période de crue

**La protection contre les inondations sera maintenue durant les travaux.**

### Mesures de sécurité prévues :

- Plans d'urgence de l'entrepreneur et de la Ville
- Veille météo en continu
- Planification des travaux en fonction des débits anticipés
- Démantèlement rapide des entraves temporaires à l'écoulement



# OUVRAGES ANTICRUES DE LA RIVIÈRE LORETTE

## DÉROULEMENT DES TRAVAUX

### Environnement

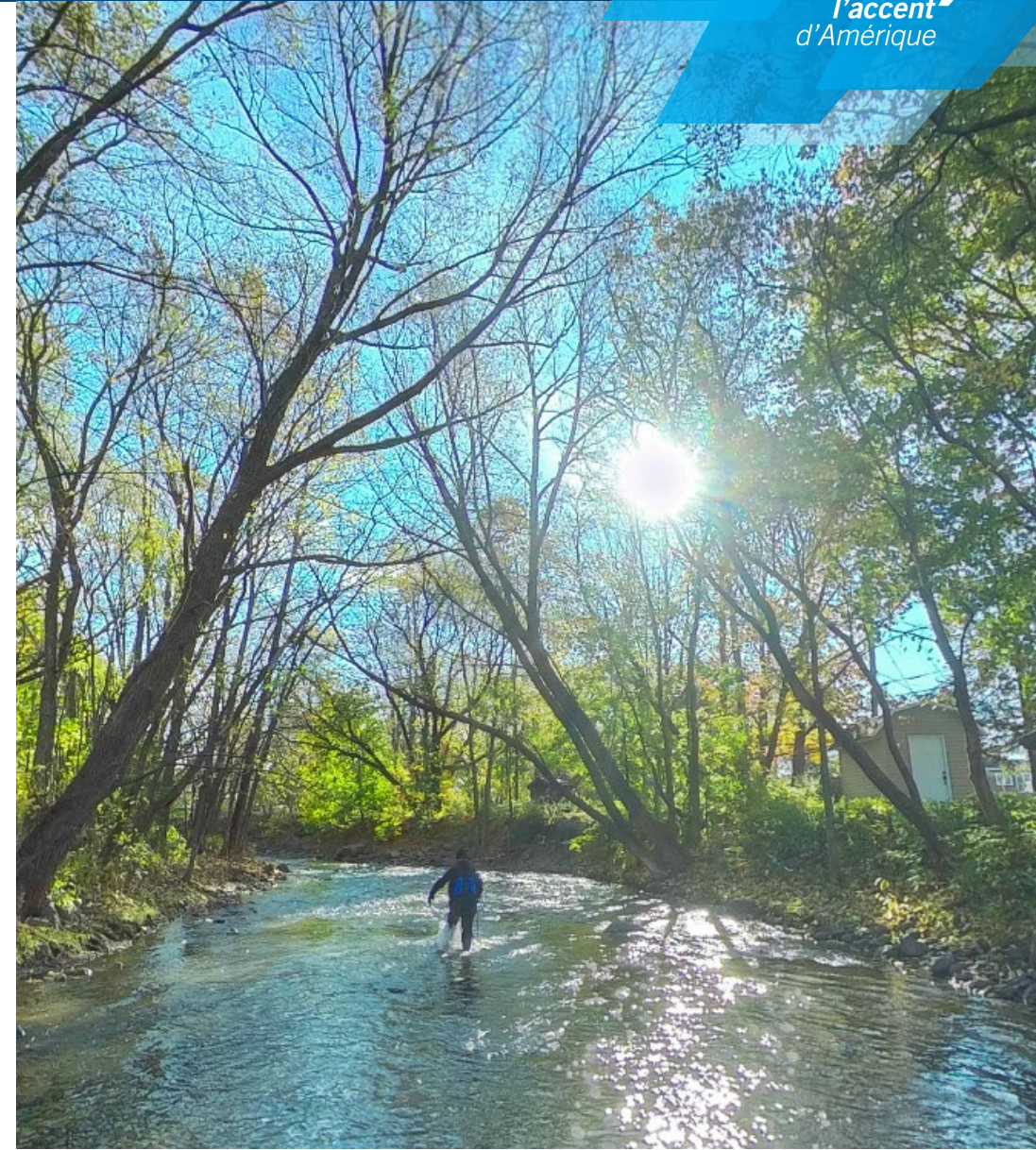
Plusieurs mesures seront mises en place pour **réduire au minimum** les impacts sur le milieu naturel, notamment les sédiments dans le cours d'eau.

### Foresterie urbaine

Les travaux vont nécessiter du déboisement. Toutefois, le projet comprend la **plantation de plus de** :

- 5 000 arbres
- 20 000 arbustes
- 2 000 vivaces et graminées

**Une augmentation notable du  
verdissement dans le secteur!**



# 5, Communications durant les travaux

## Mobilisation de plusieurs équipes

- **Entrepreneur**
- **Équipe de projet - Ville**
  - Ingénieur de projet
  - Technicien - Chargé de projet
  - Conseillers en environnement
- **Équipe de surveillance - Stantec**
  - Responsable de projet et surveillant principal
  - Surveillant technicien sur le terrain à temps plein
  - Surveillant en environnement
- **Équipe Info-Chantier**
  - Agents de service à la clientèle





## Info-Chantier

Les agents Info-Chantier **assurent la liaison** entre les experts de la Ville, les entrepreneurs, les citoyens, les organismes et les commerçants.

Son mandat est d'**intervenir de façon proactive, agile et personnalisée** afin d'anticiper les enjeux et atténuer les irritants liés aux travaux :

- Information sur les travaux et les échéanciers
- Prise en charge des signalements et plaintes



**Pour nous joindre**  
**311**



## À votre rencontre

- Séances d'information
- Rencontres de proximité



## L'info à portée de main

- Distribution porte-à-porte
- Web et réseaux sociaux
- Ligne 311



## On garde le lien

- Agents sur le terrain
- Info-Chantier



## Sur le site

- Affichage

## L'info à portée de main

Pour des renseignements sur les travaux :  
consultez la page des [Grands chantiers 2024](#)

Elle sera mise à jour pour intégrer  
les travaux des ouvrages anticrues  
(avancement, calendrier, etc.)

The screenshot shows the website's navigation menu with options: CITOYENS, GENS D'AFFAIRES, TOURISTES, À PROPOS, and a search bar. The breadcrumb trail reads: Accueil / Citoyens / Travaux dans les rues / Grands chantiers. The main content area is titled 'Travaux dans les rues' and features a sidebar menu with 'Grands chantiers' selected. The sidebar lists: Équipe Info-Chantier, Secteur Saint-Jean-Baptiste, Secteur Saint-Sauveur, Secteur Saint-Roch, Secteur Vieux-Limoilou, Secteur Vieux-Québec, Lampadaires de rue, Nettoyage printanier, Nids-de-poule, and Travaux et incidences sur la circulation. The main content area has a sub-header 'Grands chantiers' and an image of a construction site with a large pipe. Below the image, the text reads: 'Pour embellir la ville, faciliter les déplacements, créer de nouveaux aménagements accessibles à tous et assurer le bon fonctionnement et la pérennité des infrastructures municipales, plusieurs grands chantiers voient le jour. Voici les chantiers majeurs en cours ou à venir et des renseignements en lien avec la nature des travaux, la durée, les aménagements, etc.'

# 6, Période de questions