



Le logement social, communautaire et abordable

Séance d'information – 29 octobre 2024

Plan de la présentation

- Survol du marché de l'habitation de la Ville de Québec
- Importance du logement social, abordable et communautaire
- Définitions du logement social, abordable et communautaire
- Localisation et répartition des projets sur le territoire
- Exemple de projets dans l'arrondissement La Cité - Limoilou

Contexte économique – Marché de l’habitation



Le **taux d'inoccupation** des logements locatifs était de **0,9 %** en octobre 2023, soit son plus bas 15 ans

Source : Société canadienne d'hypothèques et de logement (SCHL)



Le **loyer moyen** des logements locatifs a subi une **hausse** importante depuis 4 ans

Source : Société canadienne d'hypothèques et de logement (SCHL)



Le **paiement hypothécaire** moyen par rapport au revenu médian des ménages, est passé de 20,4% à 32,0%, entre 2021 et aujourd'hui

Source : Banque Nationale



Le nombre d'unités **mises en chantiers** accuse une tendance à la baisse depuis 2021

Source : Société canadienne d'hypothèques et de logement (SCHL)

2 500

ménages

sont en attente d'un logement subventionné et ont fait les démarches requises pour valider leur admissibilité.

Source : Office municipal d'habitation de Québec (OMHQ)

31 220

ménages locataires

Consacrent plus de 30 % de leur revenu aux frais de logement. De ce nombre, la grande majorité des ménages est composée d'une seule personne (81%)

Source : Statistique Canada, Recensement de la population 2021



Il est de plus en plus difficile de se loger, particulièrement pour les personnes dont les revenus se situent dans le bas de l'échelle



La Ville s'est engagée à aider les ménages à faibles revenus et à revenus modestes à se loger



La Ville doit assurer l'équité et la mixité pour favoriser la cohésion sociale

Contexte économique – Marché de l’habitation



D'ici 2040,
80 000
nouveaux logements



Dont **500 logements**
sociaux, abordables et
communautaires par
année

Importance du logement social, abordable et communautaire



Réduire les **inégalités sociales** et prévenir l'instabilité résidentielle



La **Mixité** sociale favorise le vivre ensemble



Le logement est un des principaux déterminant de la **santé**



Assurer un **parcours** résidentiel



Sentiment de **sécurité** des locataires



Répondre aux besoins **des familles** et **des personnes ayant des besoins particuliers**

Logement social, abordable et communautaire – Définitions

Logement social*



Destiné aux ménages à **faible revenus** ($\leq 36\,500\$$ pour un couple)



Le ménage locataire paie **25% de son revenu brut** (la balance est payée par l'état)



Subvention à **la personne (au loyer)**



Principalement **OBNL, OMH et Coop** mais aussi possible dans le marché privé

Logement abordable*

Destiné aux ménages à **revenus modestes** (entre $36\,500\$$ et $86\,025\$$ pour un couple)

Le ménage locataire paie le plein loyer qui demeure **inférieur au loyer médian** du marché pour une unité semblable

Subvention à la **construction**

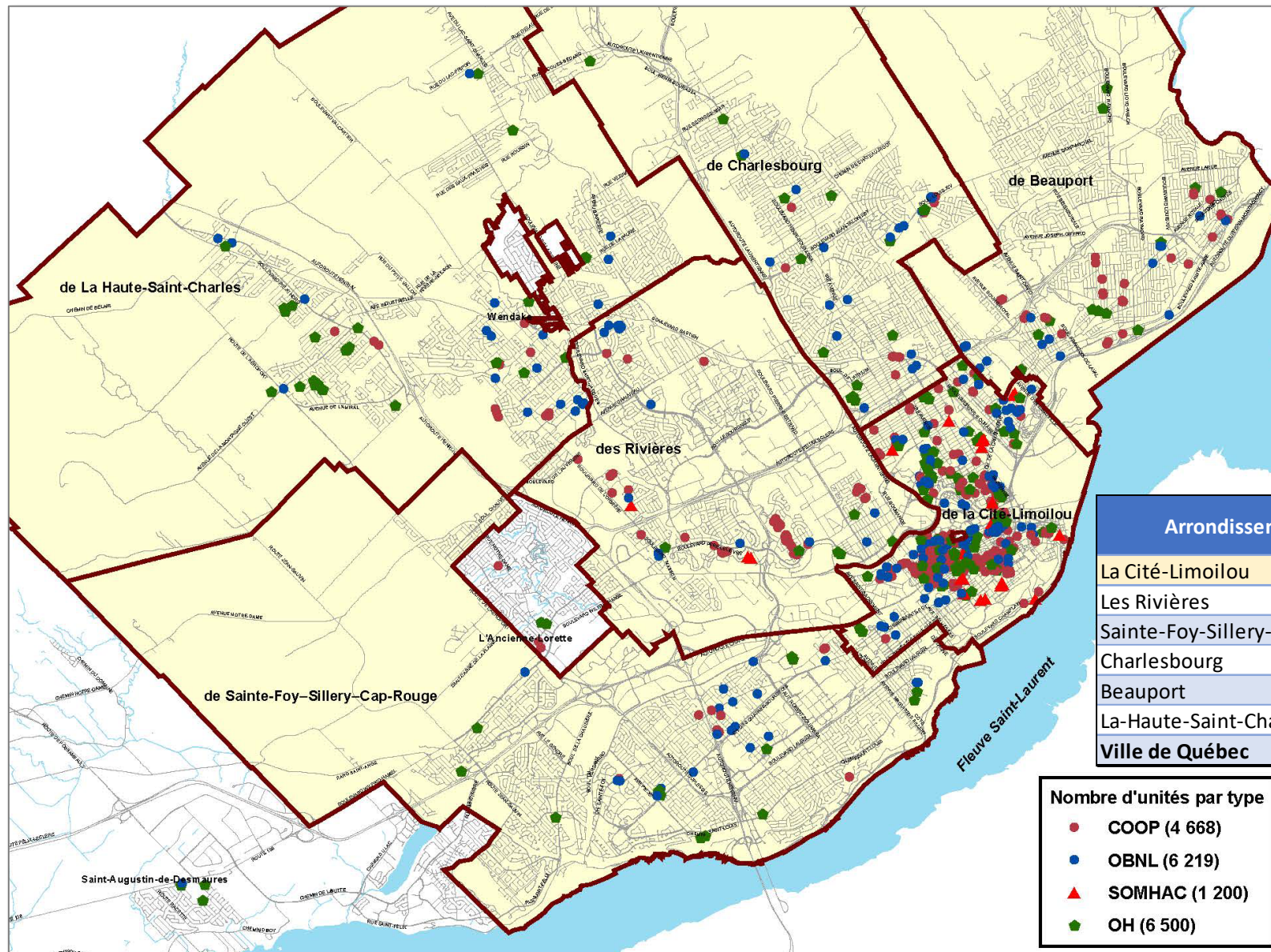
Principalement **OBNL, OMH et Coop** mais aussi possible dans le marché privé

* En vertu des programmes gouvernementaux actuellement en vigueur (données 2024)



Le terme « **logement communautaire** » fait référence aux logements administrés par des OBNL ou des Coop d'habitation. Il peut donc s'agir de **logement social et/ou abordables**

Localisation des projets sur le territoire de la Ville



Plus de **18 000** unités de logements sociaux, abordables et communautaires sur le territoire de la Ville.

Arrondissement	Nb de logements sociaux*	Nb de logements total	Proportion de logements sociaux
La Cité-Limoilou	9 667	72 763	13%
Les Rivières	2 402	43 046	6%
Sainte-Foy-Sillery-Cap-Rouge	1 650	61 286	3%
Charlesbourg	1 320	41 586	3%
Beauport	1 563	40 562	4%
La-Haute-Saint-Charles	1 514	39 466	4%
Ville de Québec	18 116	298 709	6%

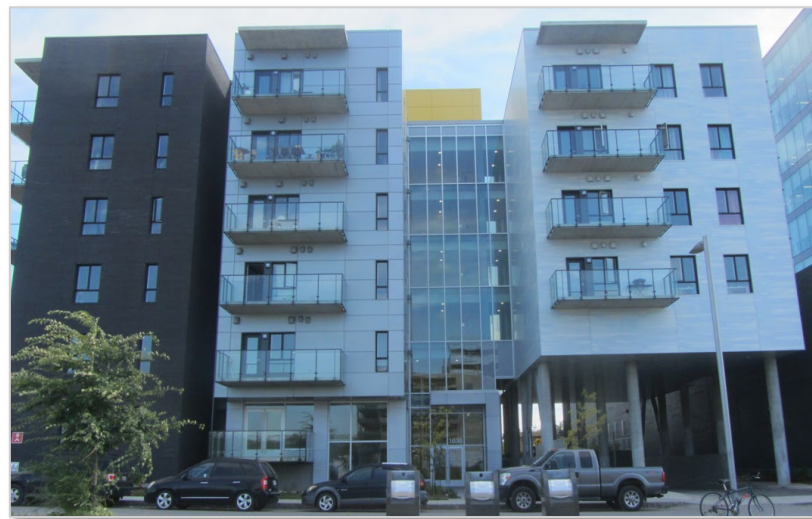
- Nombre d'unités par type
- COOP (4 668)
 - OBNL (6 219)
 - ▲ SOMHAC (1 200)
 - OH (6 500)

Exemples de réalisation (La Cité-Limoilou)

Habitation Durocher
300, rue Raoul Jobin
68 unités



Un Toit Vert
1030, rue des Moqueurs
70 unités



Domaine Scott
1007, rue des Métallos
64 unités



MERCI!

