



Permission d'occupation et demande d'occupation 1275, rue de l'Ancienne-Cartoucherie R.V.Q. 3370 et R.V.Q. 3371

Consultation publique

20 novembre 2024

Objectif de l'activité

Objectif de l'activité



Consultation publique : Réglementation

Activité concernant les modifications réglementaires

- Présentation des modifications réglementaires
- Questions et commentaires

Objectif de l'activité



Consultation publique : Réglementation

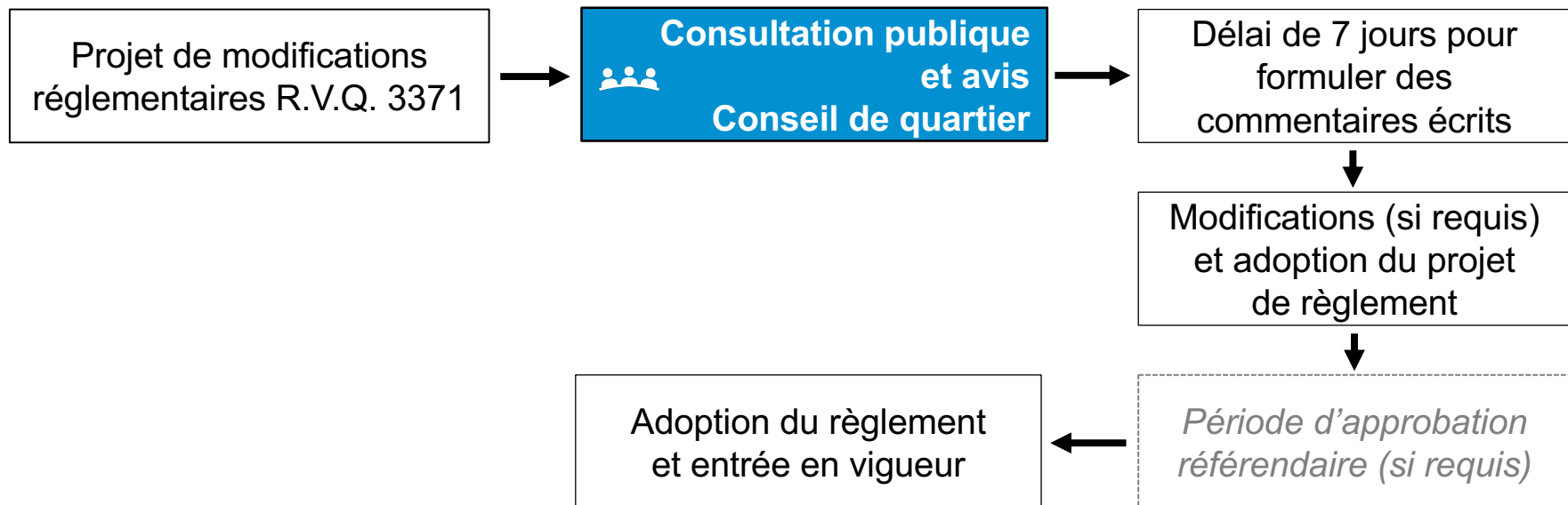
Activité concernant les modifications réglementaires



Objectif de l'activité



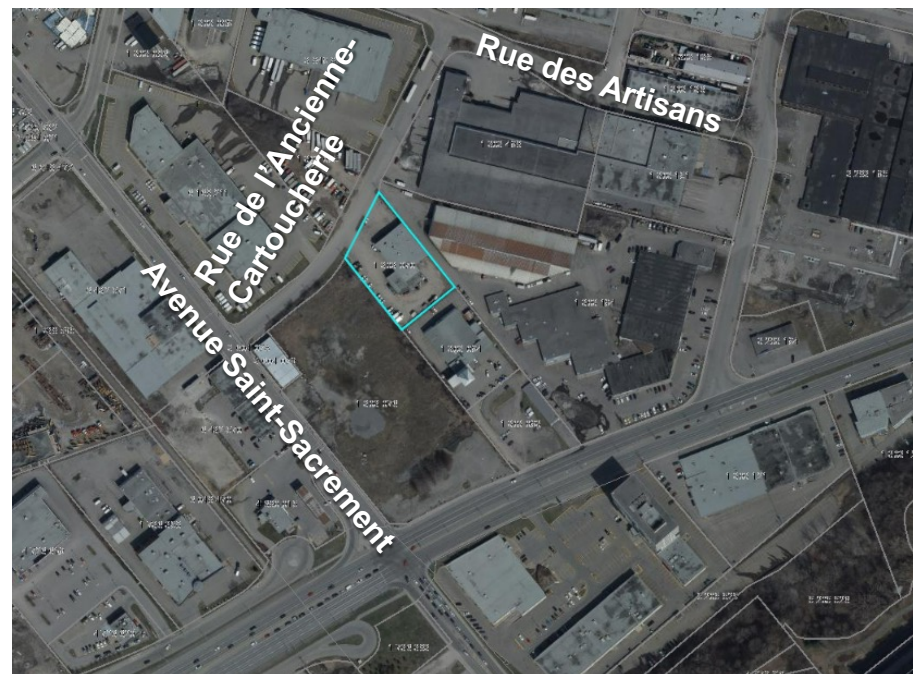
Consultation publique : Réglementation Activité concernant les modifications réglementaires



Projet : localisation et historique

Localisation

- Arrondissement de La Cité-Limoilou
- Quartier de Saint-Sauveur
- Immeuble localisé sur la rue de l'Ancienne-Cartoucherie entre l'avenue Saint-Sacrement et la rue des Artisans



Contexte

- Depuis 1968, l'entreprise Drolet Ressorts, qui se spécialise dans la mécanique et la suspension de véhicules lourds, occupe l'immeuble au 1275, rue de l'Ancienne-Cartoucherie
- L'entreprise désire prendre de l'expansion et l'agrandissement du bâtiment est nécessaire



Source: droletressorts.com

Contexte

- Le projet d'agrandissement ne peut cependant se réaliser, puisque les activités du groupe d'usages C38 *Vente, location ou réparation d'équipement lourd* ne sont pas autorisées dans la zone
- Ces activités sont toutefois exercées en droits acquis depuis 2009
- Les droits acquis inscrits à la grille de spécifications ne permettent pas l'agrandissement du bâtiment
- Une modification réglementaire est par conséquent nécessaire

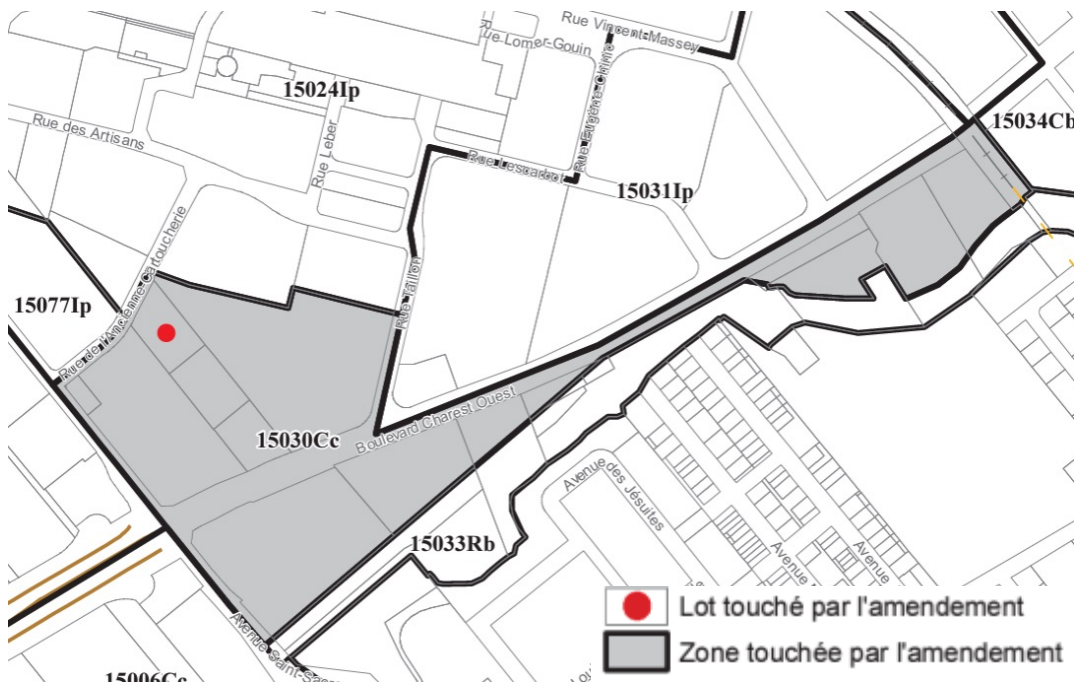


Modifications réglementaires

Modifications réglementaires

Permission d'occupation : territoire

- La permission d'occupation vise uniquement le lot 1 303 070 (point rouge)



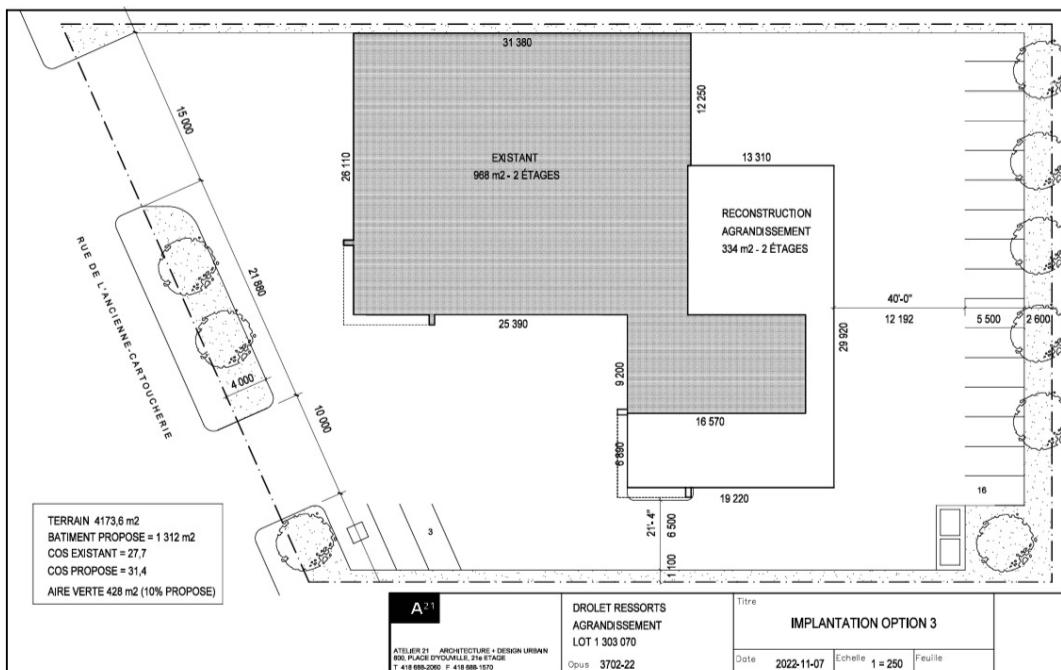
Modifications réglementaires

Demande d'occupation : critères

- Vise à autoriser l'entreprise Drolet Ressorts à exercer de plein droit l'usage *C38 Vente, location ou réparation d'équipement* qu'il exerce, et ce, uniquement sur le lot 1 303 070 et non à l'ensemble de la zone.
- Afin d'exercer son usage efficacement, autoriser l'aménagement d'une allée d'accès de 15 mètres alors que la norme est de 10 mètres
- Afin de respecter les orientations de verdissement de la ville, obliger à ce qu'il y ait sur le terrain 10 % de sa superficie en aire verte et que dans celle-ci 9 arbres soient plantés dont 3 en façade

Modifications réglementaires

Projet



OPTION 3 ELEVATION RUE DE L'ANCIENNE-CARTOUCHERIE (NORD)



OPTION 3 ELEVATION LATÉRALE (OUEST)

Résumé des modifications réglementaires

Globalement, les modifications proposées concernent :

- Permettre l'usage *C38 Vente, location ou réparation d'équipement lourd* unique sur le lot de l'entreprise Drolet Ressorts
- Lui permettre une allée d'accès plus large afin de faciliter les manœuvres des camions lourds
- Ajouter de la végétation et de la plantation d'arbres afin de diminuer les surfaces minéralisées

Prochaines étapes

Étapes	Dates
Consultation publique	20 novembre 2024
Demande d'opinion au conseil de quartier	20 novembre 2024
Période de 7 jours - réception commentaires écrits	21 au 28 novembre 2024
Adoption du règlement, avec modifications (si requis)	2025
Entrée en vigueur du règlement	2025

Merci!