

PPU

Secteur Chauveau

Bilan des premières activités de participation publique

Présentation au conseil de quartier
des Châtelers

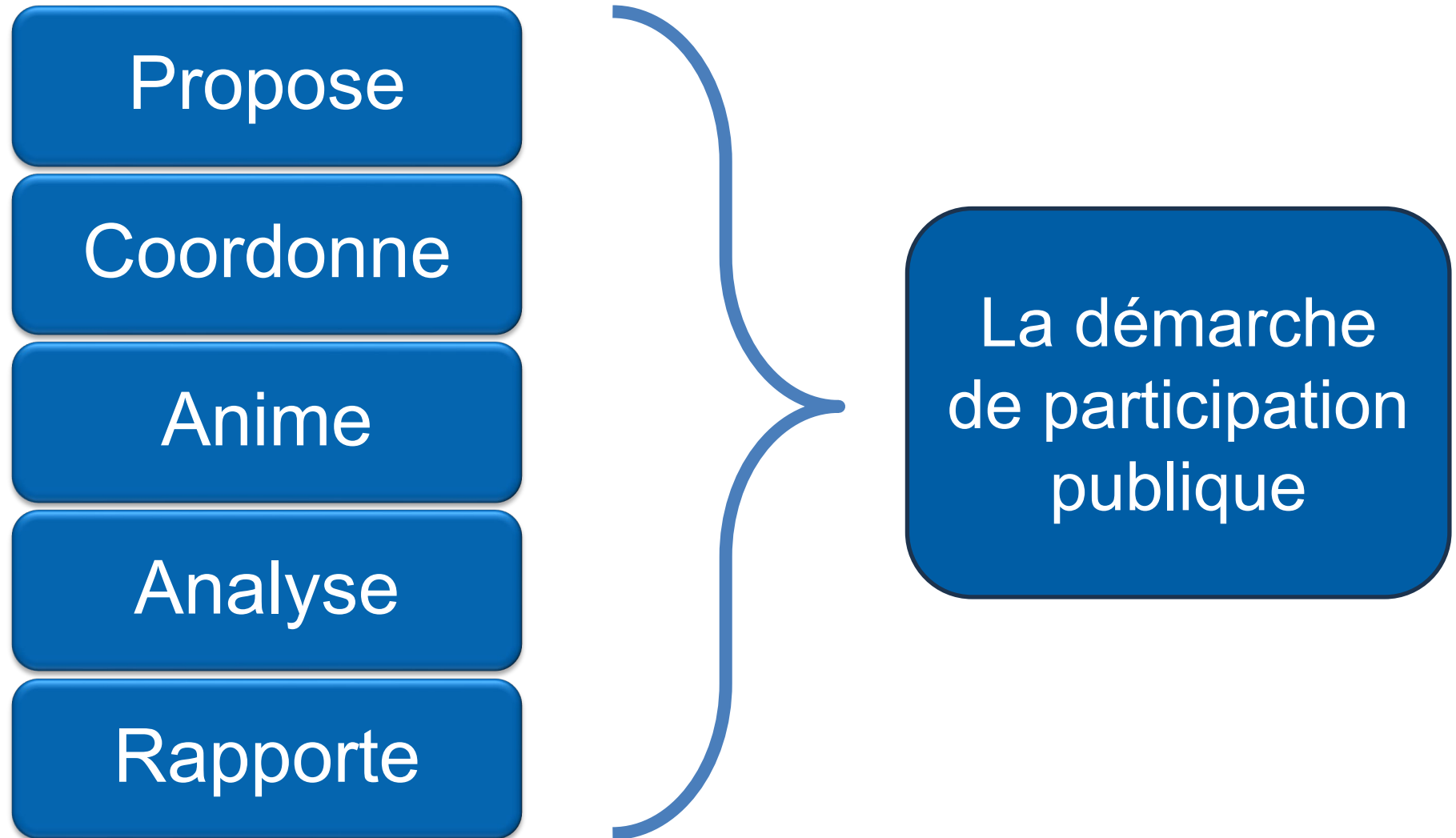
8 mai 2024



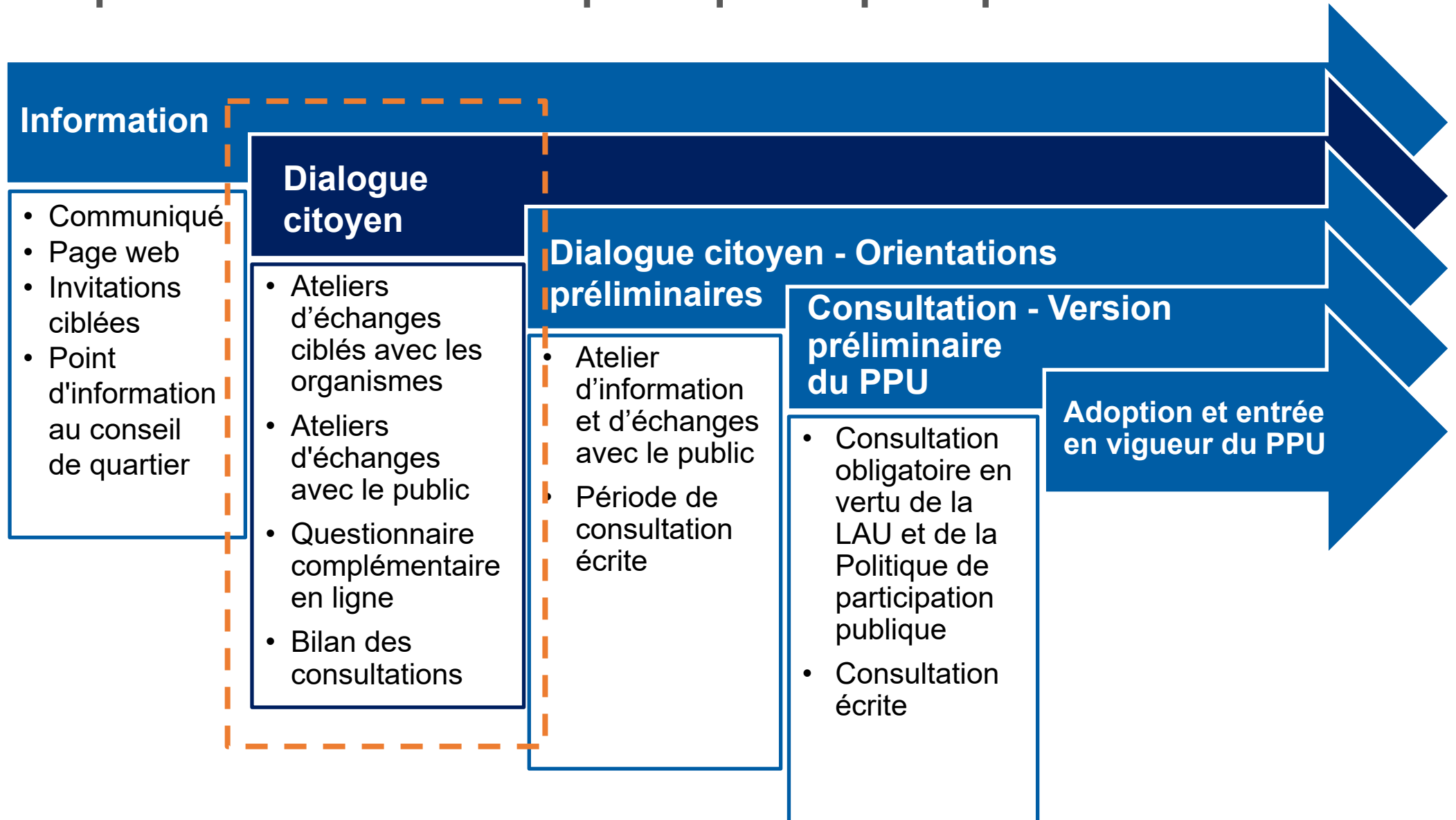
Déroulement

1. Démarche de participation publique en cours
2. Activités de participation publique
3. Bilan des premières activités
4. Prochaines étapes

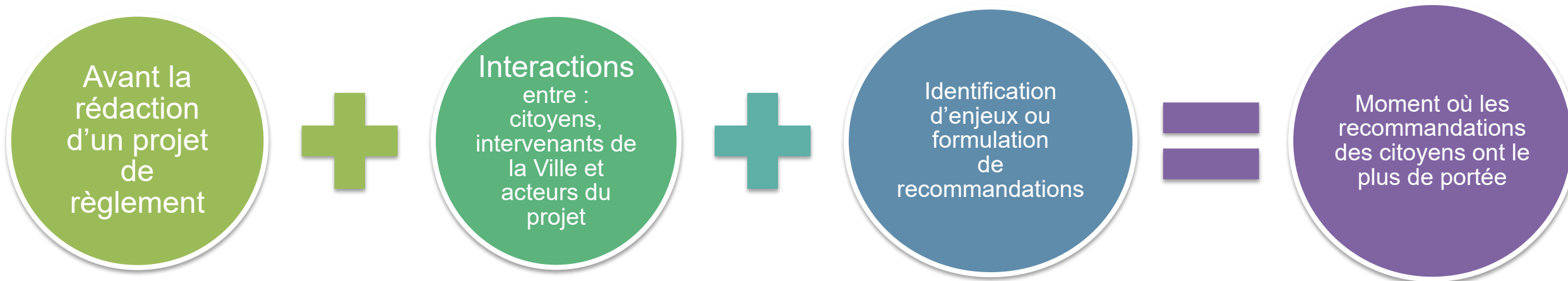
Le Service des relations citoyennes et des communications



Étapes de la démarche de participation publique



Qu'est-ce que les mesures de participation active ou de dialogue citoyen?



Activités de participation publique

Février – Avril 2024



PARTICIPATION
citoyenne

Je m'informe | Je m'exprime



Activité avec les experts en environnement



Jeudi 22 Février, 9 h à 16 h

Atelier conjoint avec la démarche de PPU du secteur sud de l'aéroport

- **54** participants
- **17** organisations

Objectifs

- Présenter, valider et compléter le **portrait environnemental**
- Identifier les **enjeux particuliers** et les **éléments clés** à considérer dans la planification
- Identifier des **occasions** de projets de conservation

Dialogue citoyen - Activités avec les citoyens (mars-avril 2024)



Objectif de cette phase de consultation

Donner l'occasion aux citoyens de donner leur avis sur :

- Une proposition de milieux naturels à conserver
- Des milieux de vie et de travail attractifs et de qualité
- Le transport et la mobilité dans le secteur

Ateliers d'échanges

- 20 mars : plus de 150 participants
- 26 mars : 78 participants
- Questionnaire complémentaire en ligne : 78 répondants

Formulaire ligne

- 22 mars au 3 avril
- Pour les personnes qui n'avaient pas participé aux ateliers
- 30 répondants

Autres contributions

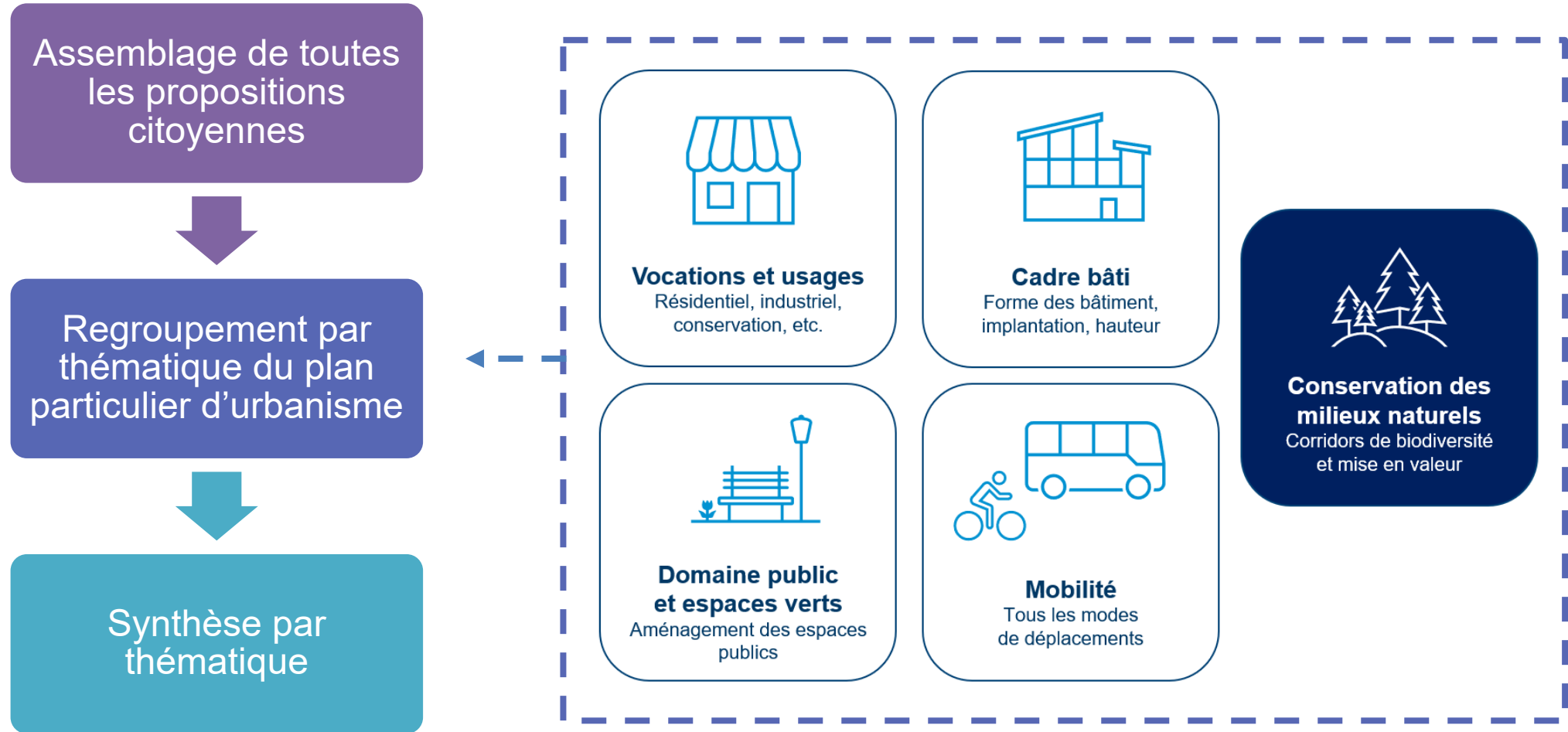
- 1 mémoire
- Plusieurs commentaires et questions transmis par courriel

Bilan des premières activités

Classement par thématique

- Milieux naturels et corridors de biodiversité
- Aires d'affectations (vocations et usages)
- Cadre bâti
- Mobilité et transport
- Autres éléments

Méthode d'analyse des propos recueillis



Thématiques du plan particulier d'urbanisme

Milieus naturels et corridors de biodiversité

Éléments coups de cœur évoqués par les citoyens

- Boisés (matures, érables, peupliers, pruches, épinettes, pins, ormes, grand saule pleureur, etc.)
- Flore (prairies, fougères, champ d'asclépiade, etc.)
- Milieux naturels situés au nord-ouest du site
- Cours d'eau, particulièrement le ruisseau du Mont-Châtel
- Diversité de la faune (oiseaux, poissons, cerfs, etc.)
- Bienfaits pour la santé physique et mentale



Proposition de corridors de biodiversité

Milieus naturels et corridors de biodiversité

Éléments identifiés comme positifs concernant la proposition

- Volonté de la Ville de conserver une majorité du site
- Cible de conservation rassurante pour certains
- Inclusion de certains milieux naturels d'intérêt pour les citoyens
- Importance de pérenniser la conservation des milieux naturels

Rappel de la cible de conservation proposée

60 à 70 %

pour l'ensemble du site
Chauveau

Milieus naturels et corridors de biodiversité

Éléments identifiés par les citoyens comment étant à améliorer :

- Cible de conservation :
 - Jugée imprécise par certains
 - Souhait d'avoir un minimum de 70%
 - Questionnement à savoir si la cible est réaliste
- Fragmentation des milieux naturels
 - Documenter la faune
 - Retravailler la proposition de corridors de biodiversité
- Le corridor Hydro-Québec peut-il être un corridor de biodiversité?
- Cohérence du projet avec les objectifs du *Plan régional des milieux humides et hydriques*
- Importance du maintien de la canopée et ajout d'arbres
- Protection des cours d'eau
 - Bandes riveraines élargies
 - Restauration des cours d'eau

Aires d'affectations – Milieux de vie et de travail

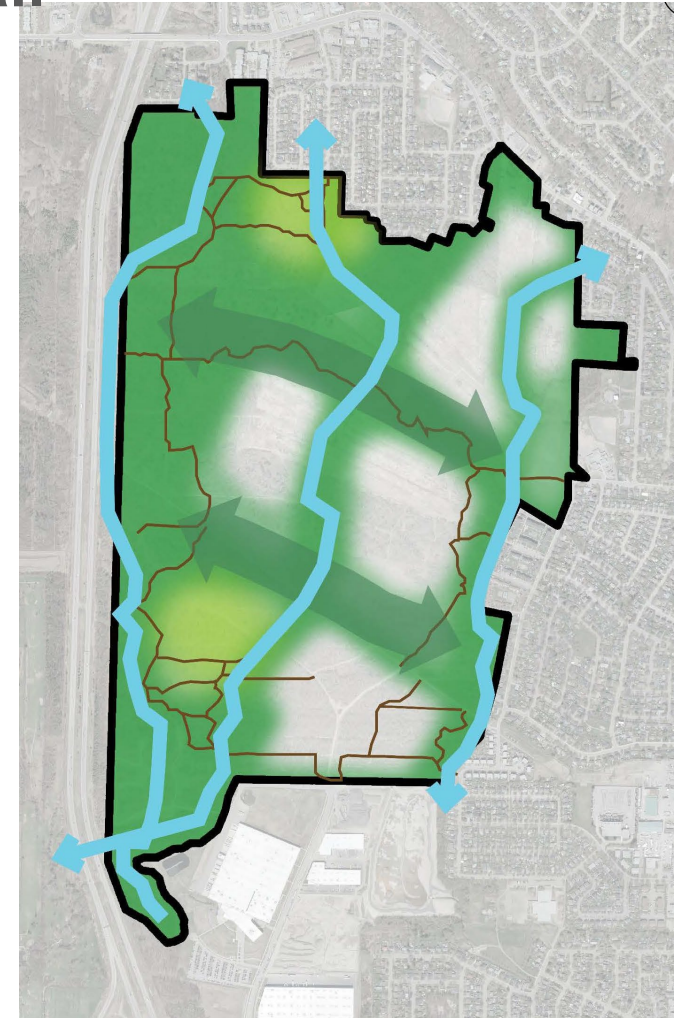
Éléments identifiés par les citoyens

Vocations

- Fonction résidentielle pour le secteur nord-est
- Fonction industrielle pour le secteur sud-est (sous le corridor Hydro-Québec)
- Conservation pour l'ouest du site

Usages

- Offre en agriculture urbaine
- Garderie, notamment pour les travailleurs
- Logements sociaux et abordables, résidence pour personnes âgées
- Commerces de proximité et équipements de loisirs
- Que les activités industrielles ne comportent pas de nuisances pour les milieux résidentiels et naturels



Proposition pour les aires de développement

Cadre bâti - Milieux de vie

Éléments identifiés par les citoyens :



Ambiances préférées pour les milieux de vie (B et C ci-haut)

- Densité : alternative intéressante à l'unifamilial
- Qualité architecturale (toits en pente)
- Offre diversifiée pour plusieurs clientèles (familles, personnes âgées, etc.)
- Prévoir une gradation des hauteurs
- Abordabilité du logement

Cadre bâti – Milieux de vie



*Ambiances préférées pour les milieux de vie
(F ci-haut)*

Diversité de typologie

- Certains citoyens sont favorables à :
 - De petits gabarits, de style unifamilial, dans un esprit de continuité avec l'existant dans le quartier
- D'autres sont plutôt favorables à :
 - Des gabarits moyens ou plus denses
 - De style écoquartier
 - Allant de 3 à 4 ou 5 étages
- Pas de grand gabarit

Cadre bâti – Milieu de travail

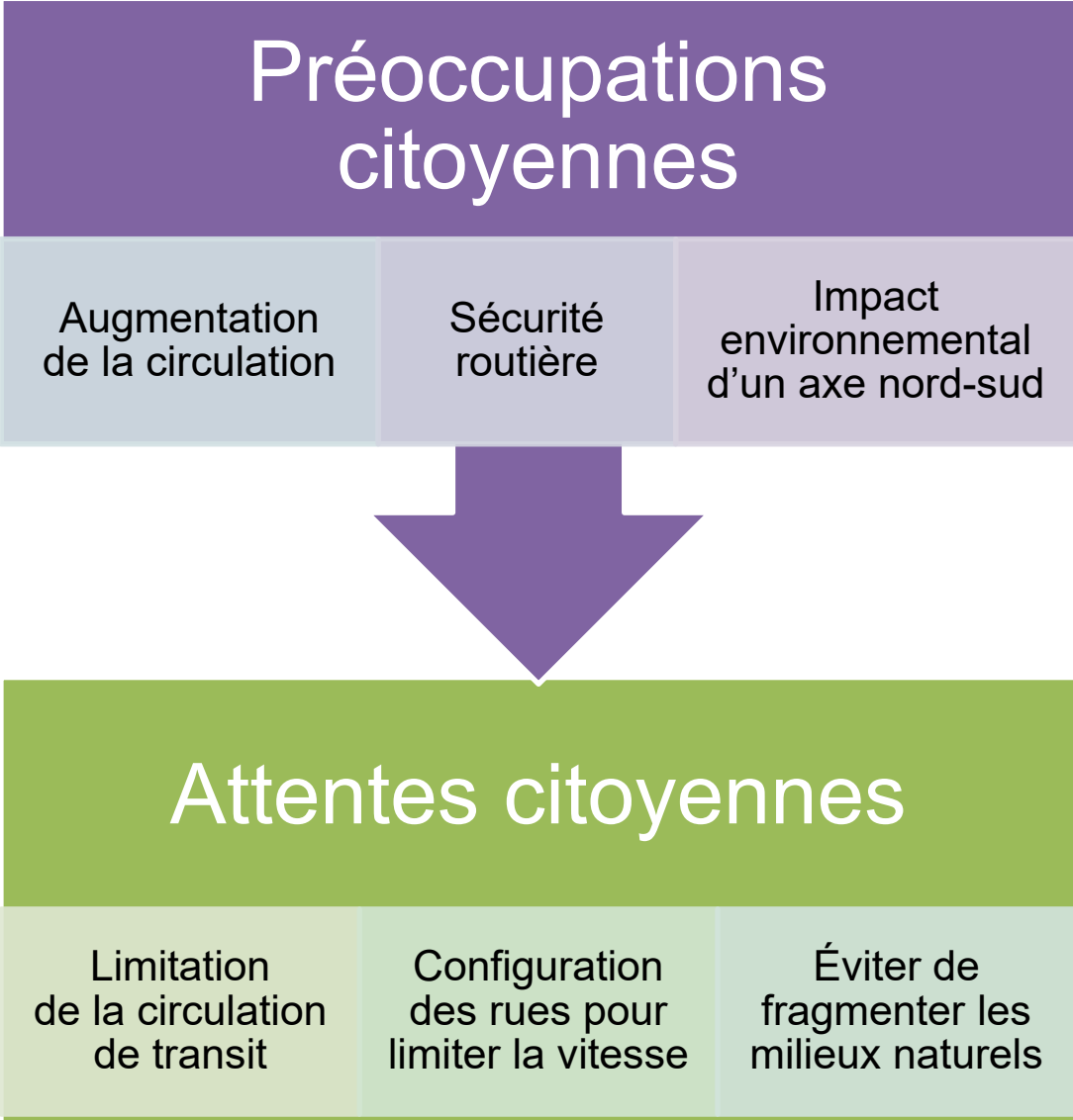
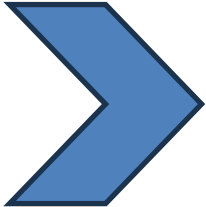
Secteur industriel

- Exiger des toits verts
- Limiter l'imperméabilisation du sol par les aires de stationnement
- Viser des certifications environnementales pour la conception des bâtiments (par exemple LEED) ou autres normes liées au développement durable
- Prévoir plus de hauteur pour les bâtiments pour minimiser l'empreinte au sol
- Intégrer des espaces communs pour générer des milieux de travail plus attractifs



Mobilité et transport

Trafic,
circulation
de transit
et milieux
naturels



Mobilité et transport

Préoccupations citoyennes

Augmentation de la circulation	Ajout d'un boulevard urbain	Perte des milieux naturels
--------------------------------	-----------------------------	----------------------------



Attentes citoyennes

Rues locales à caractère résidentiel avec verdissement	Miser sur la création d'axes de circulation de taille réduite
--	---



Aménagement des voies de circulation à l'intérieur du site

Mobilité et transport

Mobilité durable
et active



Préoccupations citoyennes

Espace accordé aux voitures et camions dans le futur quartier

Impact au sol de l'aménagement de stationnements

Attentes citoyennes

Augmentation des circuits et de la fréquence des autobus

Offre de mobilité partagée

Espaces de stationnements mutualisés et densifiés

Pistes cyclables utilitaires et récréatives

Favoriser et prioriser la mobilité active

Réseau de sentiers pour connecter les quartiers

Autres éléments identifiés par les citoyens :

- Espaces publics et parcs
 - Création d'un parc régional naturel
 - Offre de plein air urbain
 - Maintien des sentiers existants
- Proposer un moratoire concernant le développement du site
- Au-delà du territoire de planification
 - Densifier la phase 1 de l'Espace d'innovation Chauveau
 - Densifier les zones industrielles et commerciales existantes
 - Concentrer et densifier l'offre commerciale sur le boulevard de l'Ormière

Prochaines étapes

Prochaine étape – dépôt des orientations préliminaires

Report de la présentation des orientations préliminaires
(prévue initialement en juin 2024)

Pourquoi?

- Consultations à finaliser (groupes d'experts thématiques)
- Analyse des **renseignements recueillis** durant l'ensemble des activités de consultation – délai supplémentaire
- **Nécessité d'approfondir le travail d'analyse et de planification**

Échéancier global de la démarche

Activités	Date
<p>Dialogue citoyen</p> <ul style="list-style-type: none"> Atelier participatif avec des acteurs ciblés en environnement Atelier d'échanges avec les citoyens Questionnaire en ligne CQ des Châtels - Bilan des ateliers Ateliers participatifs avec des acteurs clés 	Février – juin 2024
<p>Orientations préliminaires du PPU (vision d'aménagement)</p> <ul style="list-style-type: none"> Séance d'information et d'échanges - Orientations préliminaires Consultation écrite à la suite du dépôt des orientations préliminaires 	Septembre - octobre 2024
<p>Version préliminaire du PPU (partie réglementaire)</p> <ul style="list-style-type: none"> Assemblée publique de consultation Demande d'opinion au conseil de quartier Des Châtels Consultation écrite 	2025
Adoption du PPU	Été 2025