



TERMINAL  
MULTIFONCTIONNEL  
EN EAU PROFONDE

BEAU  
PORT  
2020



# M'accompagnent aujourd'hui

- **Capitaine Yoss Leclerc**, Vice-président et chef des opérations maritimes
- **Patrick Robitaille**, Vice-président, Affaires et développement portuaires
- **Frédéric Maloney**, Directeur, Environnement
- **Daniel Denis**, Associé, KPMG

## Membres du CA

- **Marie-France Poulin**
- **Claude Rousseau**
- **Denis Bernier**
- **Marie-Soleil Tremblay**
- **Pierre Rivard**
- **André Joli-Cœur**



# ORDRE DU JOUR

- Courte mise à jour sur les activités du port
- Le projet Beauport 2020
- Questions





# LE PORT EN BREF

# TERRITOIRE PORTUAIRE

222 hectares et 35 km<sup>2</sup> de plan d'eau

# DES INFRASTRUCTURES MAJEURES QUI PERMETTENT À QUÉBEC DE RAYONNER DANS LE MONDE



**Un réseau d'affaires  
de 60 pays et 300 ports**



ARRIMAGE DU ST-LAURENT  
ST. LAWRENCE STEVEDORING



COMPAGNIE D'ARRIMAGE DE QUÉBEC LTÉE  
QUEBEC STEVEDORING COMPANY LTD



# UN ACTIF STRATÉGIQUE CANADIEN

**Emplacement**

**Terminaux  
multifonctionnels**

**15 m d'eau à  
marée basse**

**Services maritimes  
complets**

**Intermodalité  
complète**



**Opérations à l'année**

**Le port en eau profonde à proximité  
des Grands Lacs.**

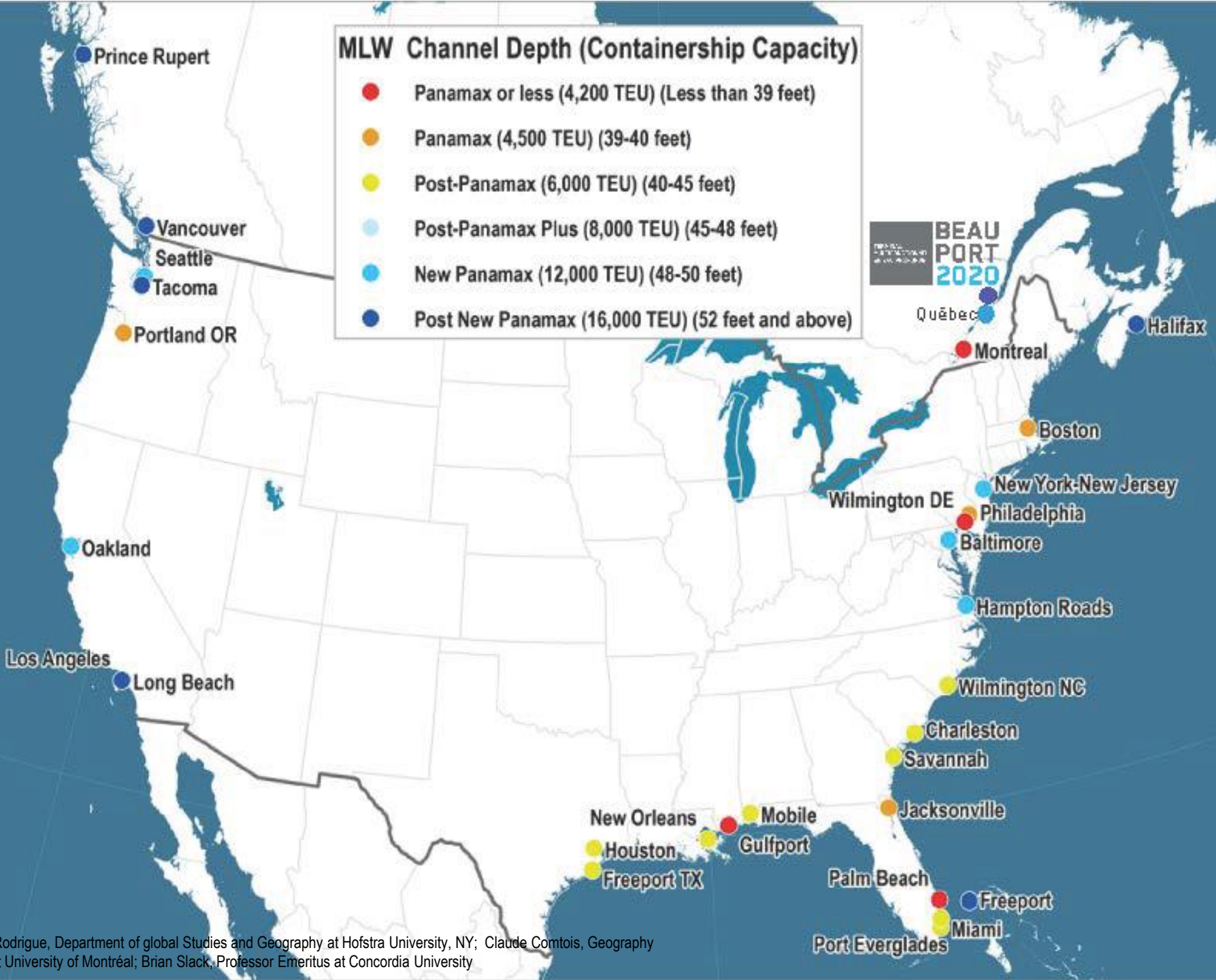
PORT QUÉBEC





### MLW Channel Depth (Containership Capacity)

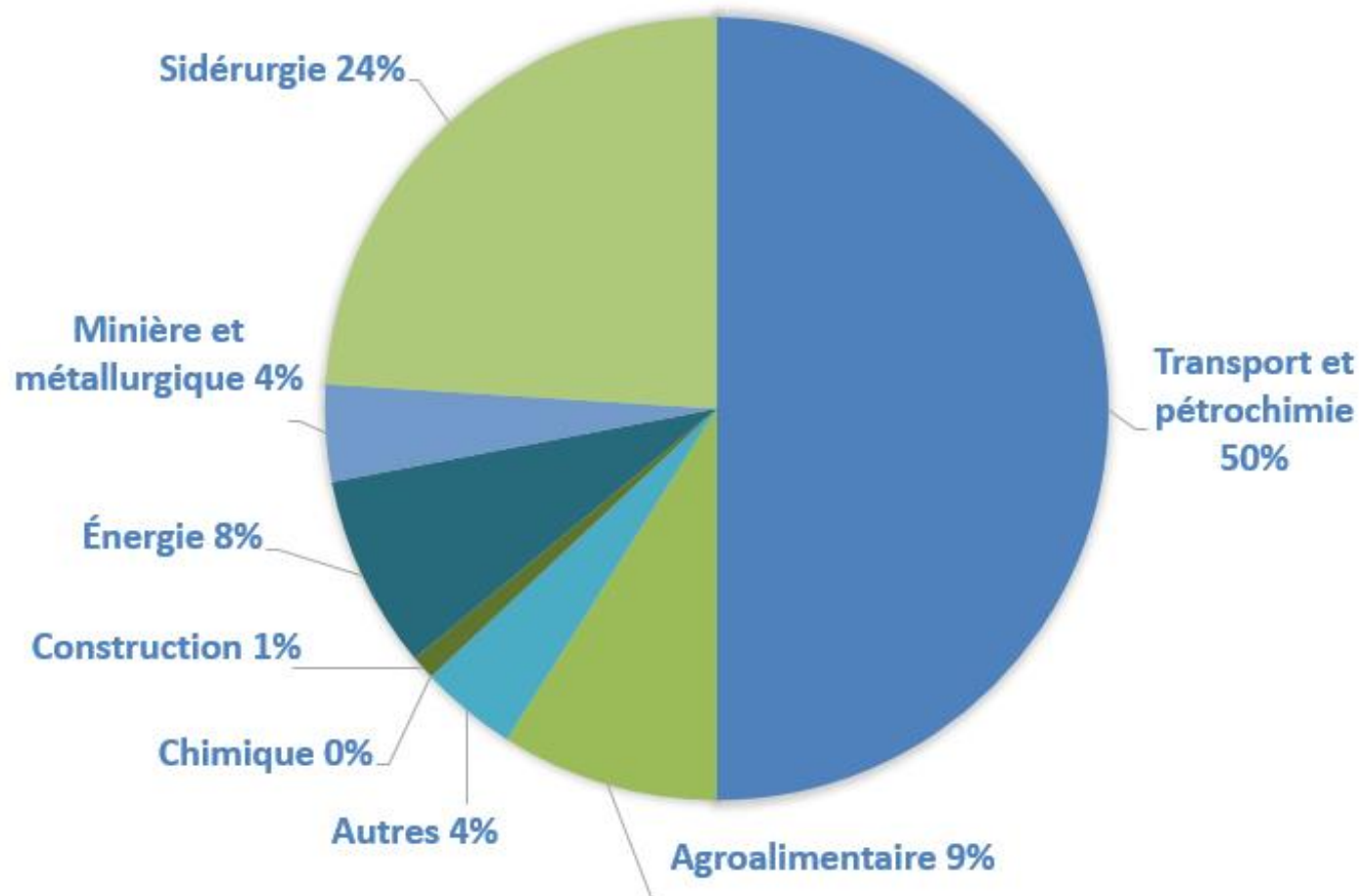
- Panamax or less (4,200 TEU) (Less than 39 feet)
- Panamax (4,500 TEU) (39-40 feet)
- Post-Panamax (6,000 TEU) (40-45 feet)
- Post-Panamax Plus (8,000 TEU) (45-48 feet)
- New Panamax (12,000 TEU) (48-50 feet)
- Post New Panamax (16,000 TEU) (52 feet and above)



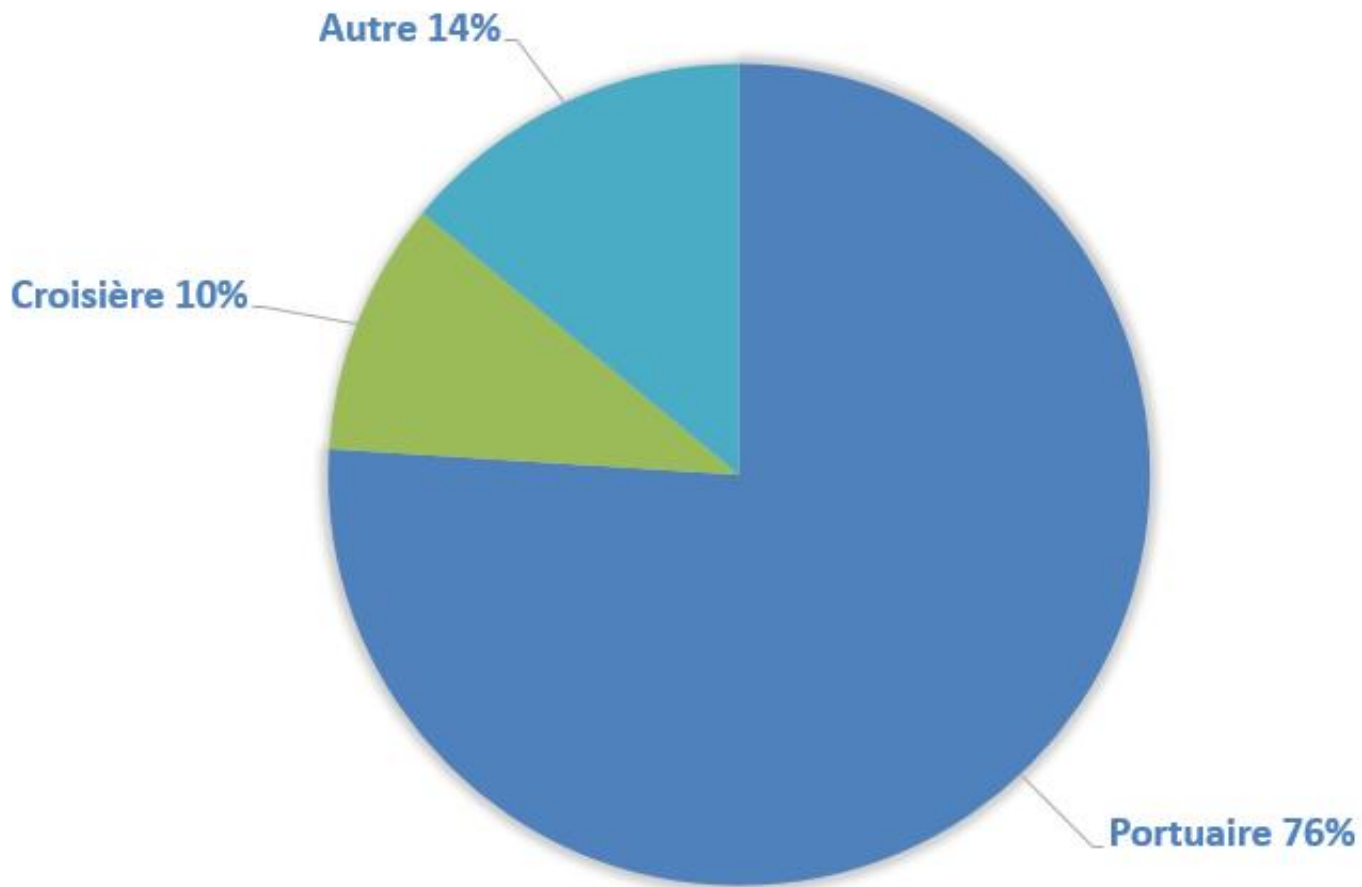
Au cours des 10 dernières années, 70% des marchandises manutentionnées au Port de Québec, n'auraient pas pu être transbordées ailleurs sur le Saint-Laurent en raison de la profondeur d'eau que nécessitait le transport de celles-ci.



# RÉPARTITION DES TONNAGES SELON LES INDUSTRIES



# PROVENANCE DES REVENUS



# RETOMBÉES ÉCONOMIQUES ET EMPLOIS GÉNÉRÉS

(Source : KPMG 2015)



**730 M\$**

**1,05 G\$**

**1,35 G\$**



**7 964**  
EMPLOIS

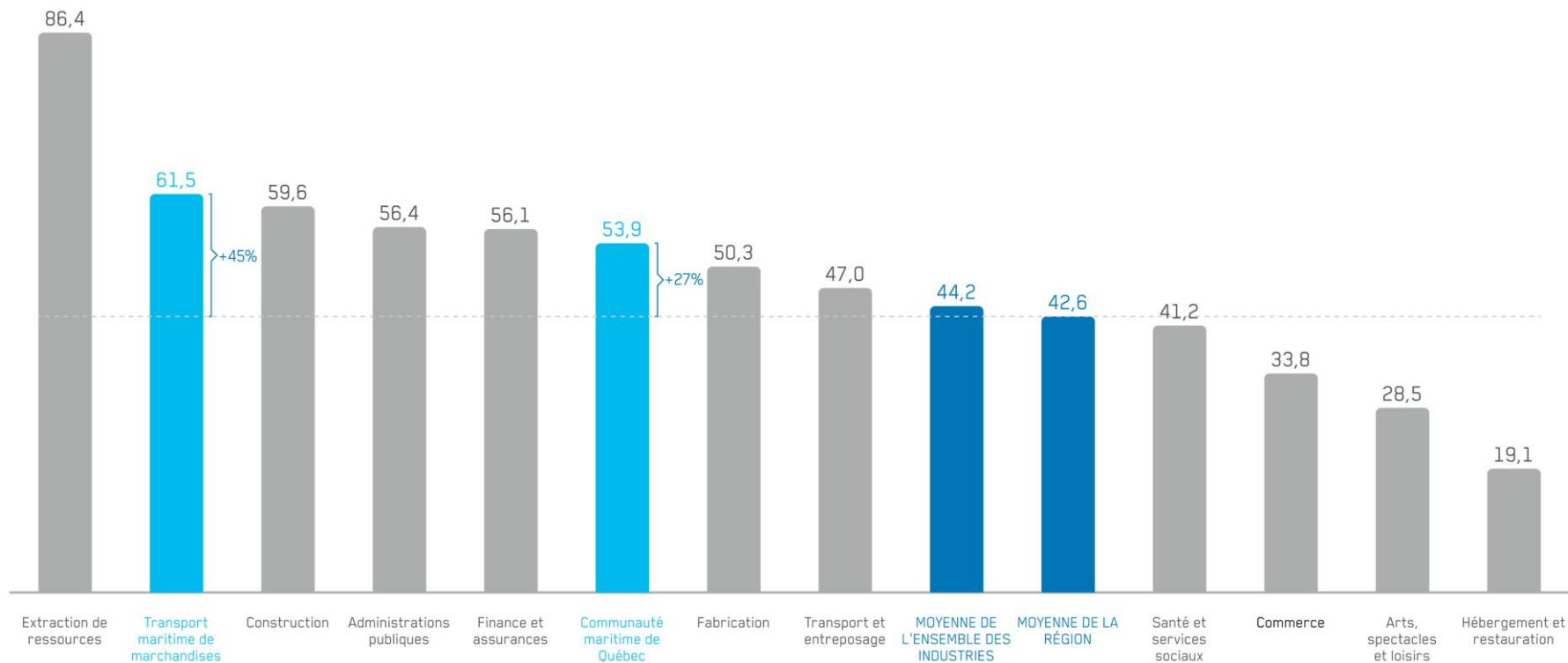
**11 450**  
EMPLOIS

**13 250**  
EMPLOIS



# COMPARAISON DES REVENUS ANNUELS MOYENS DES TRAVAILLEURS À TEMPS PLEIN PAR INDUSTRIE AU QUÉBEC

(Source : Statistiques Canada (EERH) 2014; analyse KPMG)



# UNE COHABITATION VILLE- PORT FORTE

- Relation citoyenne
- Aménagement urbain
- Développement durable



# RELATION CITOYENNE

- 18 rencontres du Comité de relations avec la communauté
- 22 rencontres avec le Comité de vigilance des activités portuaires du Port de Québec
- Comité intersectoriel sur la contamination environnementale
- 95 rencontres avec différentes tables de concertation et autres rencontres de travail





# DÉVELOPPEMENT DURABLE

- Premier plan d'action en développement durable
- Processus environnemental de participation citoyenne (PEPC)
- Mesures de mitigations



# VIDÉO MESURES DE MITIGATION



PORT QUÉBEC



BAIE DE BEAUPORT

PROPRIÉTAIRE	
	
TITRE	
ÉCHANTILLONNAGE DE L'AIR SECTEUR DE BEAUPORT	
CONÇU PAR: N.H.	ÉMISSION: 15-01-2014
DESSINÉ PAR: S.G.	RÉVISION:
APPROUVÉ PAR: N.H.	
No. PROJET:	
ÉCHELLE : AUCUNE	
No. DESSIN APQ	

**LÉGENDE**


# 4 ● STATION DE SUIVI DE LA QUALITÉ DE L'AIR

ESTUAIRE DE LA RIVIÈRE SAINT-CHARLES



**LÉGENDE**

# 2 ● STATION DE SUIVI DE LA QUALITÉ DE L'AIR

PROPRIÉTAIRE	
	
TITRE	
ÉCHANTILLONNAGE DE L'AIR SECTEUR DE L'ANSE AU FOULON	
CONÇU PAR: N.H.	ÉMISSION: 15-01-2014
DESSINÉ PAR: S.G.	RÉVISION:
APPROUVÉ PAR: N.H.	
N <sup>o</sup> . PROJET:	
ÉCHELLE : AUCUNE	
N <sup>o</sup> . DESSIN APQ	

# DES MESURES DE VIGIE ET DE MONITORING EFFICACES

## Un système d'alerte

- Capteurs installés autour du site
- Caméras classiques et infrarouges
- Patrouilleurs
- Équipe dédiée à l'environnement
- Opérateurs

**17 arrêts d'opération**

# EFFECTUER LA GESTION CONTINUE DE LA QUALITÉ DE L'AIR



# MESURES DES PARTICULES FINES

## Station - 2e Avenue, Secteur Limoilou

MESURE DES PARTICULES FINES

60 DERNIERS JOURS

DONNÉES HISTORIQUES

12 novembre 2015

7

Moyenne quotidienne PM<sub>2,5</sub>



▲ Nord

Station 2e Avenue, Secteur Limoilou

Port de Québec, Secteur Beauport



# MESURES DES PARTICULES FINES

Station - 2e Avenue, Secteur Limoilou

MESURE DES PARTICULES FINES

60 DERNIERS JOURS

HISTORIQUE ANNUEL

EMPLACEMENT



# MESURES DES PARTICULES FINES

## Station - 2e Avenue, Secteur Limoilou



En 2015, pour les 146 jours mesurés, la station 2e Avenue, Secteur Limoilou a été sous la norme 100% du temps soit à raison de 146 jours.

**BEAU  
PORT  
2020**



**BEAUPORT 2020  
LE PROJET**

PORT QUÉBEC



# VIDÉO B2020

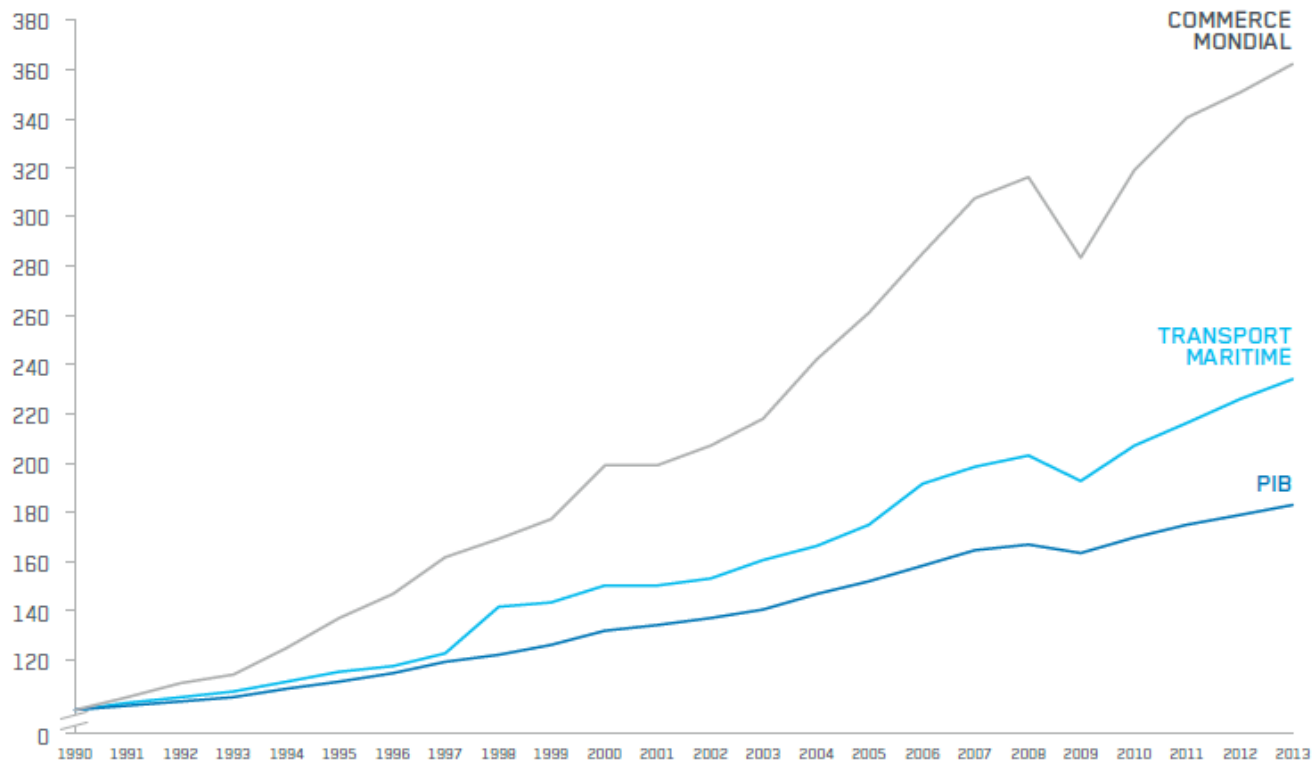


PORT QUÉBEC

# UN FLEUVE D'OPPORTUNITÉS...

- Accord de libre-échange (CETA et TPP)
- Stratégie maritime
- Plan Nord
- Forte croissance du transport maritime (90% du commerce mondial)
- Élargissement du canal de Panama et de Suez
- Et plus encore ...

# FORTE CROISSANCE DU TRANSPORT MARITIME



# UN MODE DE TRANSPORT DURABLE

SÛR  
ÉCONOMIQUE  
ÉCOLOGIQUE



870  
CAMIONS



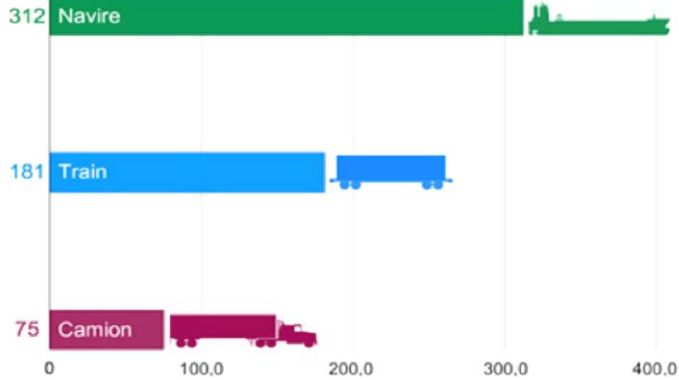
225  
WAGONS  
FERROVIAIRES



1 NAVIRE  
CAPACITÉ TYPIQUE  
25 000 TONNES MÉTRIQUES

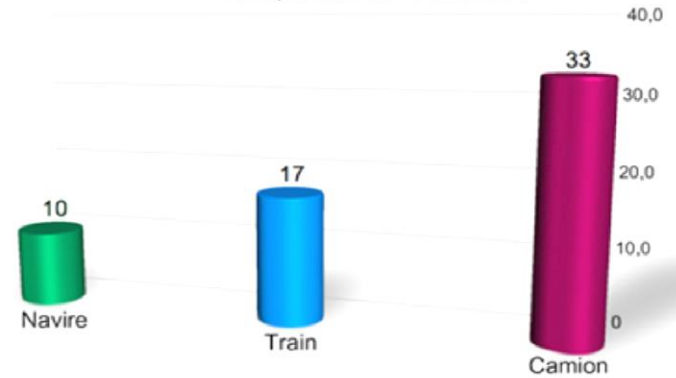
### Économie de carburant

Distance en kilomètres parcourue par une tonne de marchandises en consommant 1 litre de carburant



### Émissions de gaz à effet de serre

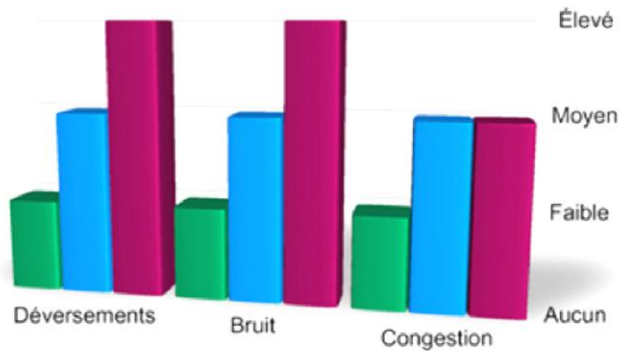
Grammes de CO2 par tonne de marchandises transportées sur 1 kilomètre



### Déversements, bruit, congestion

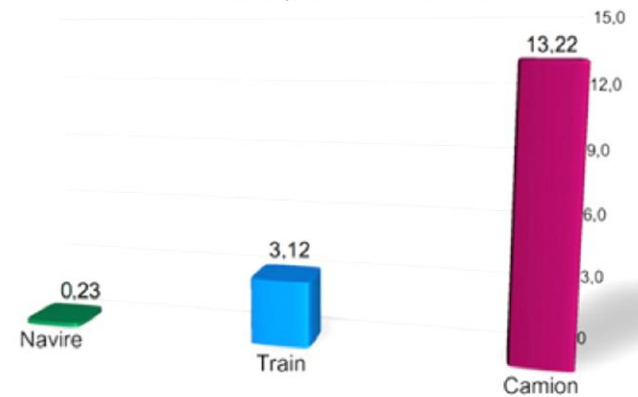
Bruit : dépréciation due au bruit, par tonne-km  
Congestion : retard occasionné ou \$ par tonne-km

■ Navire ■ Train ■ Camion



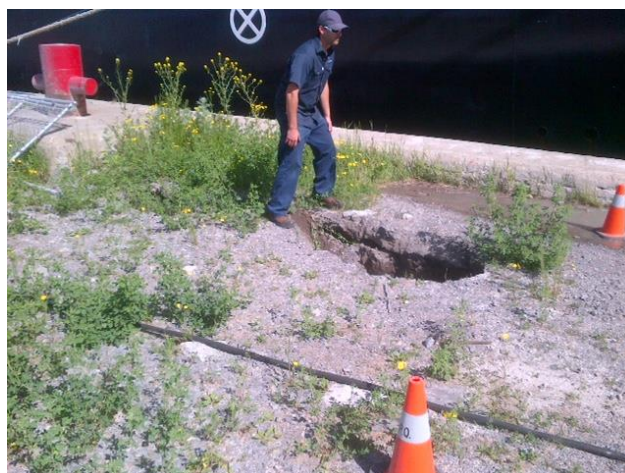
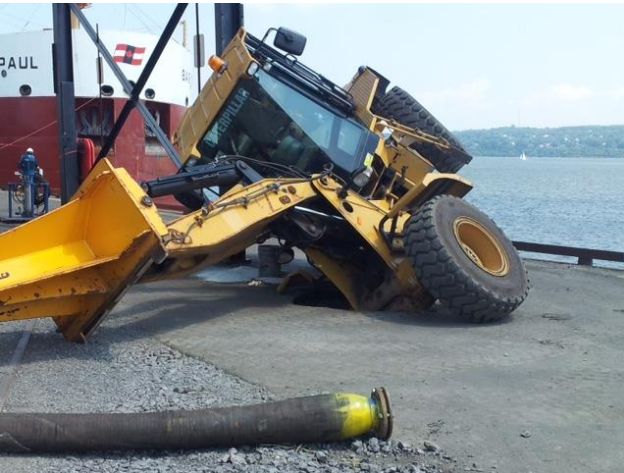
### Sécurité

Blessés par milliard de tonnes de marchandises transporté sur 1 kilomètre





# INFRASTRUCTURES VIEILLISSANTES : UN DÉFI DE 310 MILLIONS



# SITUATION FINANCIÈRE PRÉCAIRE

- Besoin financier pour la restauration : 310 M\$
- BAIIA moyen depuis 2005 : 8,9 M\$ / année
- Liquidité du port : aucune
- Liquidités requises opérations courantes : 12 M\$
- Programme fédéral pour la restauration des infrastructures : aucun





Créer un **nouvel espace de développement économique** pour répondre à la croissance de l'industrie maritime, consolider la compétitivité du port et assurer la pérennité de ses infrastructures.

PORT QUÉBEC



# LE PROJET B2020

simulation de terminaux  
de transbordement

- 610 mètres de ligne de quai
- 17,5 hectares de surface
- Consolidation et réaménagement de la plage

# UN PROJET POUR TOUS



# RETOMBÉES ÉCONOMIQUES

- Projet de 190 M\$
- Investissements privés de 250 à 400 M\$
- 1 200 emplois par année durant la construction / 5 ans
- 1 100 emplois permanents
- 100 M\$ par année en retombées économiques



# ENVIRONNEMENT

- PLUS DE 35 ÉTUDES RÉALISÉES À CE JOUR
- ÉTUDES TECHNIQUES ENVIRONNEMENTALES
- RECHERCHE ET DÉVELOPPEMENT
- ÉCOSYSTÈME



# ÉVALUATION ENVIRONNEMENTALE

- Un projet soumis volontairement à l'Agence canadienne d'évaluation environnementale







## NOS ENGAGEMENTS

- Terminaux 100% sous couvert
- Tout nouveau projet et nouveaux terminaux soumis au *Processus environnemental de participation citoyenne*
- Intermodalité à faible empreinte carbone
- Espace récréotouristique bonifié

# UNE HISTOIRE DE GRANDS PROJETS

**1608** PREMIÈRES INSTALLATIONS PORTUAIRES

**1732** PREMIERS CHANTIERS NAVALS

**1860** PREMIERS AMÉNAGEMENTS DU SECTEUR DE L'ESTUAIRE ET DE LA POINTE-À-CARCY

**1880-1890** CONSTRUCTION DU BASSIN LOUISE

**1912-1958** CONSTRUCTION DES SILOS À CÉRÉALES

**1925-1931** CONSTRUCTION DE L'ANSE AU FOULON AVEC 8 QUAIS ET 53 HECTARES

**1960-1968** CONSTRUCTION DU SECTEUR DE BEAUPORT AVEC 4 QUAIS ET 92 HECTARES

**2015** BEAUPORT 2020



**UN PORT EN  
CONSTANTE  
MUTATION**



**PORT QUÉBEC**



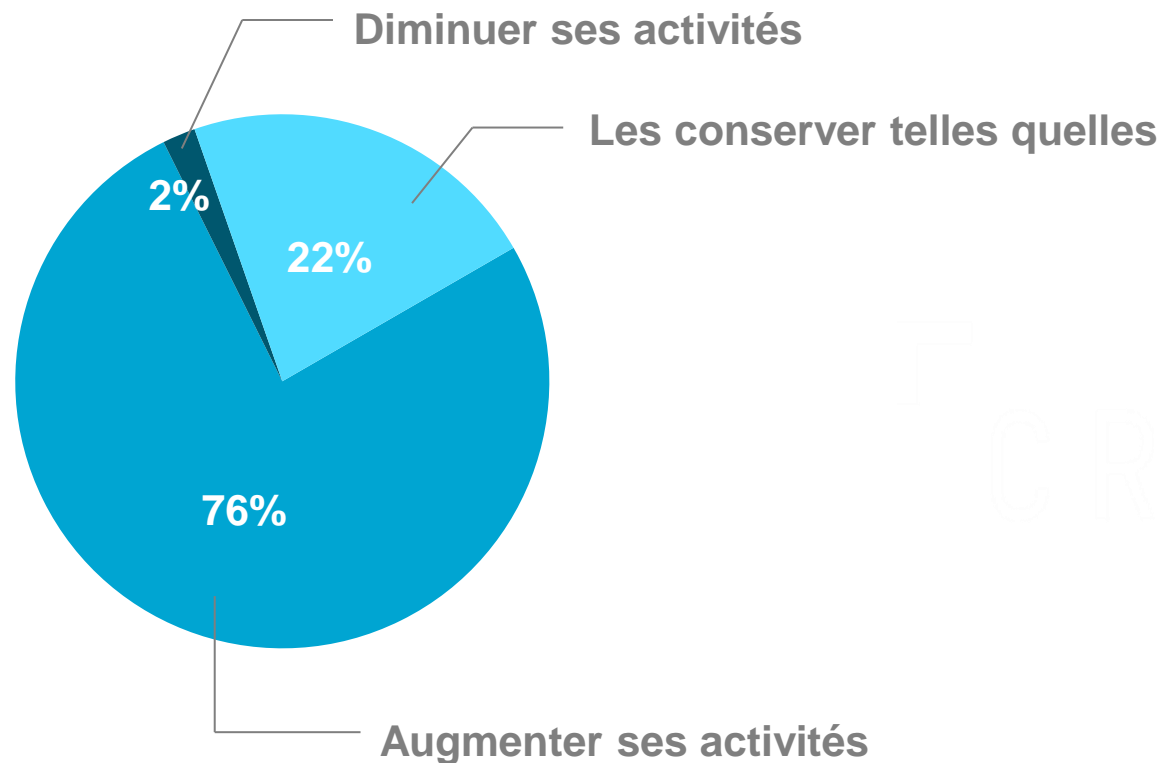


**LA POPULATION EST-ELLE  
VRAIMENT CONTRE SUR LE  
PROJET D'AGRANDISSEMENT?**



PORT QUÉBEC

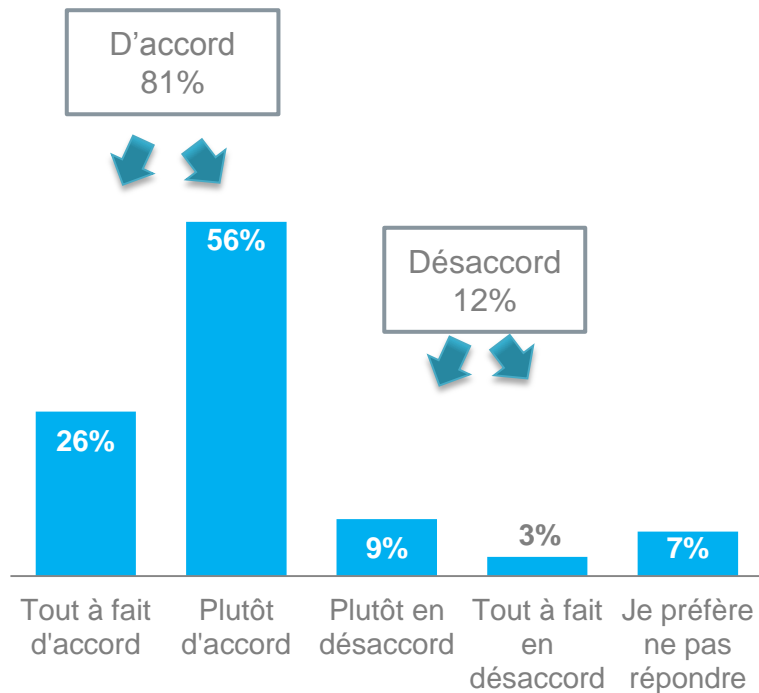
# À VOTRE AVIS, EST-CE QUE LE PORT DEVRAIT DANS LE FUTUR ?



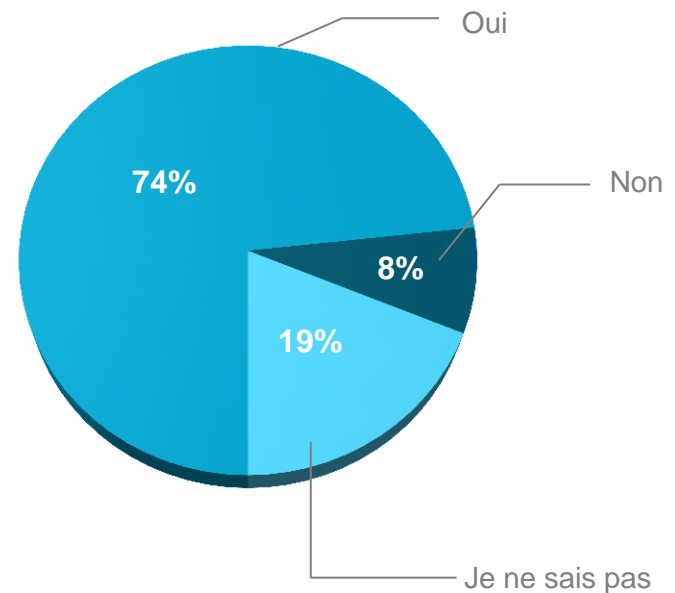
# PROJETS ET AVENIR DU PORT DE QUÉBEC

Base : Parmi tous les répondants, n=500

## Construction de nouveaux quais dans le fleuve



## Infrastructures supplémentaires au Port de Québec



Q. Seriez-vous d'accord si pour saisir de nouveaux marchés et créer des emplois, le Port devrait construire de nouveaux quais dans le fleuve ?

Q. Croyez-vous que le Port de Québec devrait se doter d'infrastructures supplémentaires pour accroître ses activités et créer des emplois ?





# QUESTIONS